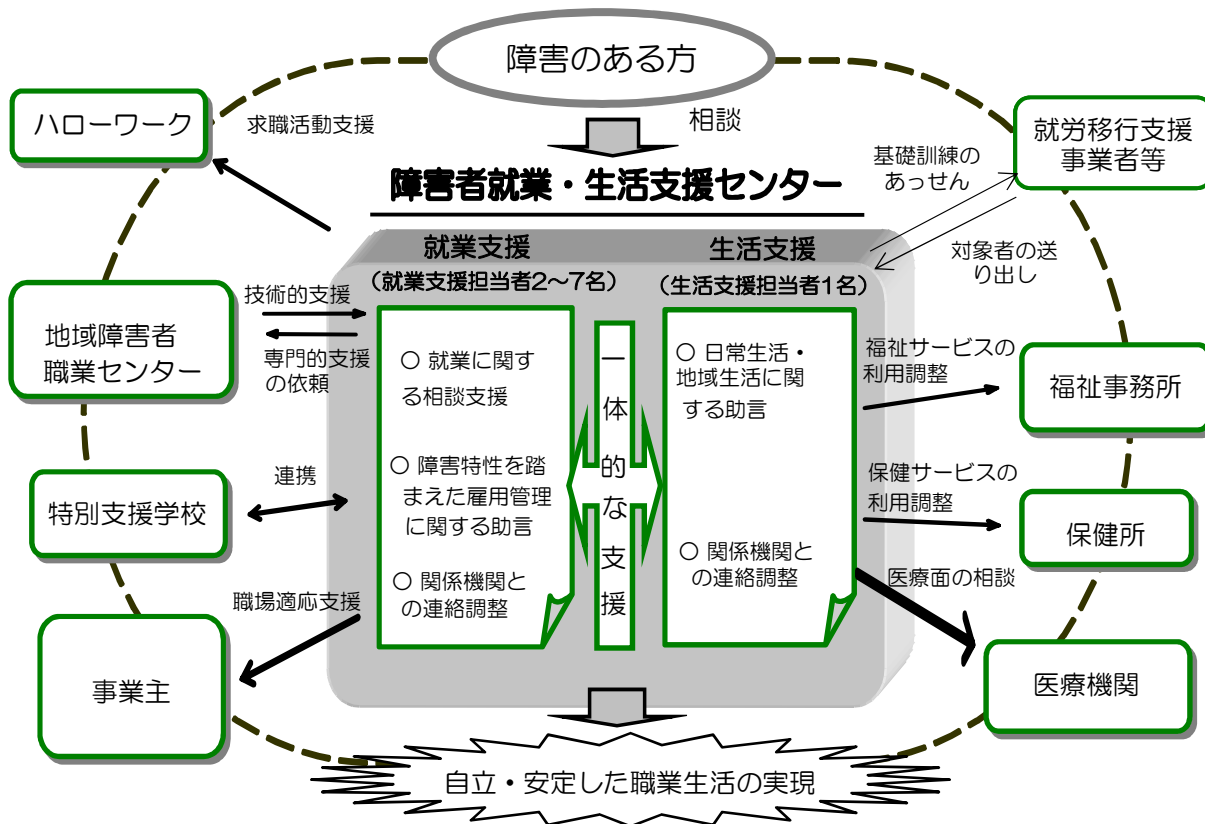


障害者就業・生活支援センターとは

障害のある方の身近な地域において、就業面と生活面の一体的な相談・支援を行う支援機関で、国と都道府県から事業を委託された法人が運営しています。

一般企業で働きたい方障害のある方等や障害のある方の雇用に取り組んでいる、これから取り組みたいとお考えの企業の皆様への相談・支援を行っています。



業務の内容

○求職者の方への支援

<就業面での支援>

- ・就業に関する相談支援
- ・就職に向けた準備支援（職業準備訓練、職場実習のあっせん）
- ・就職活動の支援
- ・職場定着に向けた支援

<生活面での支援>

- ・生活習慣の形成、健康管理、金銭管理等の日常生活の自己管理に関する助言
- ・住居、年金、余暇活動など地域生活、生活設計に関する助言

○ 事業主の方への支援

- ・雇用管理についての事業所に対する助言
- ・職場定着支援
- ・復職支援 など

～相談・支援料は無料です

～職業のあっせん（紹介）は行っていません

センター名	運営法人名	支援地域(市町村)	センターの特徴	職員数	年度	支援対象障害者数(人)					相談支援件数					うち定着支援件数(件)					一般事業所への就職件数(件)					1年経過時点での定着率(%)				
						身体		知的		精神	その他	身体		知的		精神	その他	身体		知的		精神	その他	身体		知的		精神	その他	
						計	障害	障害	障害	障害	計	障害	障害	障害	障害	計	障害	障害	障害	障害	計	障害	障害	障害	障害	全体	身体	知的	精神	その他
南部地区 障がい者就業・生活支援 センター かるにあ	社会福祉法人 若竹福祉会	浦添市 那覇市 豊見城市 糸満市 南城市 南風原町 西原町 与那原町 八重瀬町 久米島町 渡名喜村 粟国村 座間味村 渡嘉敷村 北大東村 南大東村	・「当事者主体、地域に開き地域に根差す、人権と権利を尊重する」法人理念に基づき、社会福祉法人として、企業、福祉、医療、教育等、当事者を取り巻く地域のネットワークづくりを大切にしながら支援を行っています。 ・ ジョブコーチ3名、経験豊富なジョブコーチを主任定着支援担当者として配置しています。その他社会福祉士、介護福祉士、保育士、サービス管理責任者の要件を満たすスタッフも4名在籍しており、登録者の特性や居住地の社会資源に合わせたサポート体制を、余暇活動も含めて多機関で構築しているのも特徴です。 http://wakatakehp.or.jp/karunia.html	9	H28	1,495	274	760	374	87	10,158	1,255	6,133	1,837	933	4,777	656	3,156	617	348	132	19	76	30	7	73.3%	77.3%	77.2%	42.9%	87.5%
					H27	1,454	286	699	396	73	7,811	872	4,755	1,414	770	3,792	402	2,376	635	379	101	22	57	14	8	78.4%	84.0%	83.2%	62.2%	88.9%
中部地区障害者就業・生活支援センター にじ	社会福祉法人 新栄会	うるま市・沖縄市・宜野湾市・嘉手納町・北谷町・読谷村・北中城村・中城村	・ 職場適応援助者(ジョブコーチ)、企業にて人事管理経験者、社会福祉士、精神保健福祉士、産業カウンセラー、手話通訳士を配置し事業主支援と障害特性に応じた支援体制を構築し質の向上に努めています。 ・ 連携(協働)の基→ネットワーク、チームワーク、フットワークですべての人が「働く事で(生)きがいを感じられる様目指して支援しています。 ・ 毎年、当事者、保護者、企業、支援者が会する雇用促進フォーラム(セミナー)を開催し啓発活動を行っています。 ・ 共に支え合い共に育つ(合理的配慮)をテーマに企業(人事担当・職場上司・キーパーソン・当事者)が集い当事者からの発信の機会を設け相互理解のもと、職場定着を図っています。 ・ 年に5~6回就労している方を対象に交流会を開催し当事者の意見交換、交流を図る事で、モチベーションアップを図り定着につなげています。	5	H28	627	133	337	152	5	4,773	208	3,072	1,424	69	1,305	77	987	241	0	74	7	42	24	1	86.5%	80.0%	93.2%	66.7%	0.0%
					H27	546	125	301	117	3	6,333	339	4,445	1,512	37	1,880	122	1,404	353	1	59	5	44	9	1	90.5%	100.0%	91.2%	85.7%	-
ティード&テムテム	社会福祉法人 名護学院	恩納村、金武町、宜野座村、名護市、本部町、今帰仁村、東村、大宜味村、国頭村、伊江村、伊是名村、伊平屋村	【支援圏域】 人口は沖縄本島の約1/10、面積は沖縄本島の2/3を占める、やんばるの緑とサンゴ礁の海に囲まれた第一次・第三次産業が中心の地域です。 【支援方針】 地域の関係機関(教育・医療・福祉・労働)が人に優しい地域を目指し、顔の見える協働を行い、利用する方の安心につながる支援を心がけています。 【ご本人支援】 「働く事」をとおして、会社(地域)の一員として、生き生きと働き、充実した生活を送れる事を目指し、一緒に考えたいと思います。 【企業支援】 ①ジョブマッチングや雇用管理に関するご提案を行います。 ②実習や就職後の訪問、業務遂行に関する事、チャットサポート形成や生活面の支援を行い、職場定着を目指します。 【支援スタッフ紹介】 ジョブコーチ経験者、社会福祉士、精神保健福祉士を配置し多様な障がい・特性に対応しております。 【働く方への交流会など】 社会人としてのスキルアップでビジネスマナー講習会、ストレスマネジメント講習会等を開催しています。 余暇活動でボウリング大会を行う等、仕事のリフレッシュプログラムを行っています。 社会福祉法人名護学院HP http://nagogakuin.web.fc2.com/ ティード & テムテムブログ http://thidaandchimchim.blog.fc2.com/	6.5名	H28	501	102	179	188	32	4,341	386	2,651	563	741	2,172	157	1,507	244	264	30	4	18	6	2	77.0%	75.0%	100.0%	55.6%	80.0%
					H27	481	99	165	187	30	3,250	245	1,453	962	590	1,429	92	614	490	233	26	4	8	9	5	65.0%	66.0%	78.0%	33.0%	33.0%

センター名	運営法人名	支援地域(市町村)	センターの特徴	職員数	年度	支援対象障害者数(人)					相談支援件数					うち定着支援件数(件)					一般事業所への就職件数(件)					1年経過時点での定着率(%)				
						計	身体障害	知的障害	精神障害	その他	計	身体障害	知的障害	精神障害	その他	計	身体障害	知的障害	精神障害	その他	計	身体障害	知的障害	精神障害	その他	全体	身体障害	知的障害	精神障害	その他
障害者就業・生活支援センターみやこ	(社福)みやこ福祉会	宮古島市 多良間村	<ul style="list-style-type: none"> ・就業・生活の両面を支援させていただくために、様々な他機関との連携を重視しながら支援を展開しております。 ・配置職員5名のうち、「第1号職場適応援助者」研修の受講修了者3名を配置し、かつ、1名は10年以上の経験を持つ者を配置しております。 ・また、社会福祉士資格も持つ者が1名おり、就労と福祉の両面からの支援を展開することができております。 ・沖縄障害者職業センターとの共催として研修企画の開催、自前での研修の企画実施、地域自立支援協議会の就労部会の事務局をもったり、他の部会にも常時参加することを努め、地域づくりにも力を入れております。 ・在職者交流会として、学習会や茶話会、余暇イベントの開催を在職者メンバーとともに企画実施しております。 	5	H28	171	32	67	56	16	2,982	375	980	1,217	410	598	109	247	182	60	15	2	7	3	3	76.2%	100.0%	66.7%	75.0%	100.0%
					H27	161	31	63	51	16	2,255	290	735	821	409	333	38	98	154	43	21	2	12	4	3	75.0%	60.0%	85.8%	75.0%	0.0%
八重山地区障害者就業・生活支援センターどりいむ	社会福祉法人 わしの里	石垣市、 竹富町、 与那国町	<ul style="list-style-type: none"> ・本人の想いを大切にしています ・働きたい障がい者の方を支援しています ・雇用したい事業主の方を支援しています ・自分らしく働くための適性、体力や環境などを確認してもらうために、就職前の見学や実習を推進しています ・毎月、一般就労の方を対象に在職者交流活動を行い、仲間どうして勉強会や意見交換会、レクリエーション等を行っています。交流をとおして仕事の定着や悩みの解消につなげています。 	4.4	H28	163	20	88	40	15	920	143	462	194	121	283	26	144	49	64	15	2	9	4	0	41.7%	50.0%	28.6%	0.0%	100.0%
					H27	170	27	79	47	17	1,116	222	501	276	117	155	43	77	26	9	13	2	10	1	0	72.0%	67.0%	71.0%	100.0%	0.0%

当センターHP <http://www.miyapotu.com/>

<http://www.yaeyama-dream.com>