

ハローワーク八重山発表

平成29年2月6日(月)

担	八重山公共職業安定所 所長 仲程 通助
当	統括職業指導官 金城 正和
	電話：0980-82-2327 FAX：0980-82-1389

## 「雇用の動き」平成28年10～12月期

当期の有効求人倍率は1.46倍で、前年同期に比べて0.29ポイント上昇

### 1. 有効求人倍率(原数値)は1.46倍

- 当期の有効求人倍率(原数値)は1.46倍で、前年同期と比べ0.29ポイント上昇。
- 月間有効求人数(月平均)は、1,129人と前年同期比7.8%増加。
- 月間有効求職者数(月平均)は、771人と前年同期比13.9%減少。

### 2. 新規求人数は前年同期比9.9%増加

- 新規求人数は、1,229人(月平均410人)と前年同期比111人(9.9%)増加した。  
これを主な産業別に前年同期比で見ると、宿泊業・飲食サービス業で451人と55.7%(165人)、卸売・小売業で139人と71.6%(58人)、製造業で105人と94.4%(51人)、生活関連サービス業、娯楽業で58人と20.8%(10人)、建設業で40人と100.0%(20人)増加となったが医療・福祉で212人と14.5%(36人)、不動産業で29人と48.2%(27人)、運輸業で23人と58.2%(32人)その他のサービス業で80人と53.8%(93人)、減少となった。
- 月間有効求人数(月平均)は、1,129人と前年同期比7.8%(244人)増加した。

### 3. 新規求職申込件数は、前年同期比11.1%減少

- 新規求職申込件数は、547件(月平均182件)と前年同期比11.1%(68件)減少した。  
※ 新規求職申込件数(常用)のうち離職者は351人で2.3%(8人)増加、うちの事業主都合は71人で7.6%(5人)増加、自己都合は271人で6.3%(16人)増加、自営業者等は5人で70.6%(12人)減少した。  
また、在職者は107人で26.2%(38人)減少、無業者は80人で33.3%(40人)減少した。
- 月間有効求職者数(月平均)は、771人と前年同期比13.9%(377人)減少した。
- 雇用保険受給者実人員数は、545人(月平均181人)と前年同期比7.5%(38人)増加した。

### 4. 就職件数は、前年同期比6.8%減少

- 就職件数は220件(月平均73件)と前年同期比6.8%(16件)減少した。

### 参考

沖縄県の完全失業率(原数値)は3.2%で、前年同月より1.8ポイント低下(改善)。(平成28年12月)

第1表  
平成28年12月

一般職業紹介状況（新規学卒者を除きパートタイムを含む）（全数）

年月	新規求職者数		新規求人数		月間有効求職者数		月間有効求人数		新規求人倍率		有効求人倍率		就職者数		充足数
		うち 常用		うち 常用		うち 常用		うち 常用		うち 常用		うち 常用		うち 常用	
平成24年度計	3,702	3,604	2,872	2,530	1,377	1,356	559	498	0.78	0.70	0.41	0.37	1,343	1,211	1,235
平成25年度計	3,288	3,188	4,269	3,966	1,189	1,168	897	843	1.30	1.24	0.75	0.72	1,299	1,192	1,222
平成26年度計	2,954	2,890	4,972	4,733	1,046	1,030	1,142	1,092	1.68	1.64	1.09	1.06	1,201	1,124	1,153
平成27年度計	2,480	2,701	4,866	4,085	923	912	1,088	934	1.96	1.51	1.18	1.02	1,111	995	1,030
7月	226 (▲9.2)	220 (▲91.1)	372 (▲40.4)	321 (▲47.7)	918 (▲13.6)	904 (▲13.9)	973 (▲22.7)	840 (▲30.8)	1.65 (▲0.9)	1.46 (▲1.1)	1.06 (▲0.1)	0.93 (▲0.2)	92 (▲14.0)	85 (▲17.5)	78 (▲26.4)
8月	162 (▲31.4)	160 (▲31.3)	301 (▲20.2)	278 (▲24.5)	855 (▲18.9)	844 (▲19.1)	930 (▲25.7)	830 (▲32.1)	1.86 (0.3)	1.74 (0.2)	1.09 (▲0.1)	0.98 (▲0.2)	73 (▲25.5)	66 (▲31.3)	67 (▲28.7)
9月	200 (▲19.7)	198 (▲19.2)	400 (▲15.3)	319 (▲29.4)	856 (▲20.7)	844 (▲21.0)	1,009 (▲24.5)	860 (▲33.9)	2.00 (0.1)	1.61 (▲0.2)	1.18 (▲0.1)	1.02 (▲0.2)	89 (▲5.3)	86 (▲4.4)	84 (▲7.7)
10月	236 (0.9)	234 (2.2)	459 (11.1)	392 (▲2.7)	889 (▲14.2)	880 (▲13.9)	1,088 (▲6.6)	928 (▲18.2)	1.94 (0.2)	1.68 (▲0.1)	1.22 (0.1)	1.05 (▲0.1)	70 (▲36.9)	61 (▲40.2)	68 (▲36.4)
11月	226 (▲3.4)	223 (▲2.2)	313 (17.2)	267 (3.1)	921 (▲8.4)	913 (▲7.6)	1,066 (7.6)	898 (▲6.0)	1.38 (0.2)	1.20 (0.1)	1.16 (0.2)	0.98 (0.0)	90 (42.9)	82 (41.4)	81 (47.3)
12月	153 (▲5.0)	151 (▲4.4)	346 (▲9.4)	254 (▲32.4)	878 (▲8.7)	867 (▲8.4)	989 (▲2.9)	847 (▲14.3)	2.26 (▲0.1)	1.68 (▲0.7)	1.13 (0.1)	0.98 (▲0.1)	76 (2.7)	60 (▲13.0)	68 (4.6)
平成28年 1月	256 (▲10.2)	252 (▲7.0)	543 (23.1)	474 (21.5)	874 (▲10.9)	863 (▲10.0)	1,137 (7.0)	968 (▲3.2)	2.12 (0.6)	1.88 (0.4)	1.30 (0.2)	1.12 (0.1)	80 (▲16.7)	56 (▲34.1)	77 (▲18.9)
2月	273 (15.2)	270 (16.4)	483 (19.9)	409 (8.2)	938 (▲3.1)	929 (▲2.0)	1,230 (9.7)	1,032 (▲2.5)	1.77 (0.1)	1.51 (▲0.1)	1.31 (0.2)	1.11 (▲0.0)	76 (▲23.2)	68 (▲24.4)	76 (▲26.2)
3月	268 (8.1)	267 (9.9)	559 (34.4)	414 (9.5)	1,009 (1.1)	998 (1.9)	1,461 (28.0)	1,183 (12.3)	2.09 (0.4)	1.55 (▲0.0)	1.45 (0.3)	1.19 (0.1)	155 (9.9)	139 (9.4)	146 (17.7)
4月	265 (▲14.2)	258 (▲15.4)	368 (▲14.6)	319 (▲11.9)	961 (▲5.2)	948 (▲5.3)	1,291 (13.2)	1,046 (3.7)	1.39 (▲0.0)	1.24 (0.0)	1.34 (0.2)	1.10 (0.1)	122 (▲2.4)	108 (0.9)	118 (3.5)
5月	265 (19.9)	260 (19.3)	490 (55.6)	453 (56.7)	945 (▲3.0)	930 (▲3.4)	1,315 (28.0)	1,101 (18.3)	1.85 (0.4)	1.74 (0.3)	1.39 (0.3)	1.18 (0.2)	113 (27.0)	96 (7.9)	102 (20.0)
6月	195 (▲5.3)	187 (▲7.9)	362 (5.2)	305 (▲0.3)	898 (▲5.5)	878 (▲6.5)	1,156 (15.4)	1,016 (14.5)	1.86 (0.2)	1.63 (▲0.0)	1.29 (0.2)	1.16 (0.2)	104 (8.3)	88 (▲8.3)	87 (1.2)
7月	194 (▲14.2)	190 (▲13.6)	390 (4.8)	354 (10.3)	854 (▲7.0)	838 (▲7.3)	1,149 (18.1)	1,039 (23.7)	2.01 (0.4)	1.86 (0.4)	1.35 (0.3)	1.24 (0.3)	104 (13.0)	92 (8.2)	101 (29.5)
8月	189 (16.7)	183 (14.4)	538 (78.7)	452 (62.6)	830 (▲2.9)	812 (▲3.8)	1,230 (32.3)	1,065 (28.3)	2.85 (1.0)	2.47 (0.7)	1.48 (0.4)	1.31 (0.3)	80 (9.6)	71 (7.6)	69 (3.0)
9月	171 (▲14.5)	168 (▲15.2)	302 (▲24.5)	270 (▲15.4)	810 (▲5.4)	795 (▲5.8)	1,149 (13.9)	1,010 (17.4)	1.77 (▲0.2)	1.61 (▲0.0)	1.42 (0.2)	1.27 (0.3)	72 (▲19.1)	64 (▲25.6)	69 (▲17.9)
10月	211 (▲10.6)	209 (▲10.7)	398 (▲13.3)	316 (▲19.4)	834 (▲6.2)	821 (▲6.7)	1,149 (5.6)	964 (3.9)	1.89 (▲0.1)	1.51 (▲0.2)	1.38 (0.2)	1.17 (0.1)	77 (10.0)	65 (6.6)	64 (▲5.9)
11月	207 (▲8.4)	203 (▲9.0)	474 (51.4)	456 (70.8)	762 (▲17.3)	752 (▲17.6)	1,122 (5.3)	1,008 (12.2)	2.29 (0.9)	2.25 (1.0)	1.47 (0.3)	1.34 (0.4)	69 (▲23.3)	59 (▲28.0)	63 (▲22.2)
12月	129 (▲15.7)	126 (▲16.6)	357 (3.2)	254 (0.0)	718 (▲18.2)	707 (▲18.5)	1,116 (12.8)	979 (15.6)	2.77 (0.5)	2.02 (0.3)	1.55 (0.4)	1.38 (0.4)	74 (▲2.6)	64 (6.7)	70 (2.9)
前年第3四半期 月平均	205	203	373	304	896	887	1,048	891	1.82	1.50	1.17	1.00	79	68	72
今年第3四半期 月平均	182	179	410	342	771	760	1,129	984	2.25	1.91	1.46	1.29	73	63	66
前年第3四半期 累計	615	608	1,118	913	2,688	2,660	3,143	2,673					236	203	217
今年第3四半期 累計	547	538	1,229	1,026	2,314	2,280	3,387	2,951					220	188	197
対前年同期比	▲11.1	▲11.5	9.9	12.4	▲13.9	▲14.3	7.8	10.4	0.43	0.41	0.29	0.29	▲6.8	▲7.4	▲9.2

注 1. カッコ内は対前年同月比(差)

第2表

平成28年12月

産業別新規求人数(新規学卒を除きパートタイムを含む)

八重山公共職業安定所

産業別	年 月	平成27年						平成28年												前年第3 四半期	今年第3 四半期	前年 同期比	
		7月	8月	9月	10月	11月	12月	1月	2月	3月	4月	5月	6月	7月	8月	9月	10月	11月	12月				
A. B. 農、林、漁業 (01~04)		7	7	4	11	5	2	0	4	2	9	6	8	7	14	3	6	15	1	18	22	22.2	農
C 鉱業、採石業、砂利採取業(05)		0	0	0	0	0	0	0	0	1	0	0	0	0	0	0	0	0	0	0	0	-	鉱
D 建設業 (06~08)		6	26	17	8	5	7	36	19	12	2	8	18	6	15	8	4	22	14	20	40	100.0	建
E 製造業 (09~32)		2	12	14	25	11	18	24	10	35	22	23	29	29	27	23	66	23	16	54	105	94.4	製
09 食料品製造業		0	8	13	18	4	14	16	7	33	15	14	26	18	15	13	62	13	13	36	88	144.4	
F 電気・ガス・熱供給・水道業 (33~36)		0	0	0	0	0	0	0	0	0	0	0	0	0	0	0	0	0	0	0	0	-	電
G 情報通信業 (37~41)		1	6	2	9	0	2	3	5	1	2	5	1	2	6	0	1	1	1	11	3	▲ 72.7	情
H 運輸業 (42~49)		21	8	11	27	18	10	37	14	10	27	16	13	12	12	5	4	17	2	55	23	▲ 58.2	運
I 卸売・小売業 (50~61)		46	39	80	25	38	18	32	39	91	23	80	31	22	131	46	29	49	61	81	139	71.6	卸
50~55 卸売業		7	4	7	3	3	0	3	8	4	6	8	9	6	3	12	9	5	1	6	15	150.0	
56~61 小売業		39	35	73	22	35	18	29	31	87	17	72	22	16	128	34	20	44	60	75	124	65.3	
(56各種商品小売業)		26	18	62	9	10	12	1	9	75	2	14	8	5	54	5	5	16	51	31	72	132.3	
J 金融・保険業 (62~67)		0	0	0	1	1	0	0	0	0	0	0	0	0	2	0	0	2	2	2	2	0.0	金
K 不動産業 (68~70)		10	3	22	24	3	29	26	13	22	1	6	31	10	16	14	8	4	17	56	29	▲ 48.2	不
L 学術研究、専門・技術サービス業 (71~74)		10	1	5	12	6	1	3	9	13	3	7	6	6	7	0	4	6	0	19	10	▲ 47.4	学
M 宿泊業、飲食サービス業 (75~77)		69	67	102	104	62	120	105	96	153	103	90	79	172	116	63	144	207	100	286	451	57.7	宿
N 生活関連サービス業、娯楽業 (78~80)		19	11	21	11	12	25	24	20	38	19	24	40	15	31	28	17	13	28	48	58	20.8	生
O 教育、学習支援業 (81~82)		1	0	2	1	2	0	0	3	12	2	0	0	1	0	0	0	0	1	3	1	▲ 66.7	教
P 医療、福祉 (83~85)		108	95	62	89	101	58	173	99	90	89	164	66	66	86	75	74	73	65	248	212	▲ 14.5	医
Q 複合サービス事業(86,87)		1	10	0	15	0	0	10	16	5	3	6	8	1	1	0	1	1	6	15	8	▲ 46.7	複
R サービス業(他に分類されないもの)(88~96)		64	2	38	94	44	35	48	20	28	48	23	20	29	46	23	26	31	23	173	80	▲ 53.8	サ
S、T 公務(他に分類されるものを除く)・その他(97,98,99)		7	14	20	3	5	21	22	116	46	15	32	12	12	30	12	14	12	20	29	46	58.6	公
計		372	301	400	459	313	346	543	483	559	368	490	362	390	538	302	398	474	357	1,118	1,229	9.9	計

第3表

平成28年12月

年齢別・職業別新規求職者(新規学卒を除きパートタイムを含む)

八重山公共職業安定所

年齢 職業	平成27年			平成28年												今季 構成比	前年 同期比	
	10月	11月	12月	1月	2月	3月	4月	5月	6月	7月	8月	9月	10月	11月	12月			
年齢別 新規求職者数	19歳以下	3	2	2	1	1	3	5	6	5	2	7	4	6	5	4	2.7	114.3
	20～24歳	26	19	5	22	30	23	18	24	4	16	19	14	16	18	7	7.5	▲ 18.0
	25～29歳	37	45	27	26	40	33	37	30	23	20	19	23	22	32	16	12.8	▲ 35.8
	30～34歳	26	35	23	49	42	40	40	39	37	35	22	29	37	30	20	15.9	3.6
	35～39歳	26	45	33	45	49	33	40	31	24	25	23	18	40	28	24	16.8	▲ 11.5
	40～44歳	33	23	21	39	27	43	34	35	39	30	31	26	28	18	18	11.7	▲ 16.9
	45～49歳	21	16	15	19	24	29	22	27	18	22	19	15	20	17	7	8.0	▲ 15.4
	50～54歳	13	16	13	15	19	29	25	26	16	16	12	12	13	14	7	6.2	▲ 19.0
	55～59歳	20	15	4	15	21	18	10	19	14	9	16	9	14	18	11	7.9	10.3
	60～64歳	23	6	9	21	16	12	24	20	10	9	12	8	11	14	9	6.2	▲ 10.5
65歳以上	8	4	1	4	4	5	10	8	5	10	9	13	4	13	6	4.2	76.9	
計	236	226	153	256	273	268	265	265	195	194	189	171	211	207	129	100.0	▲ 11.1	
職業別 新規求職者数	A 管理的職業	1	0	0	1	0	1	1	0	1	0	1	0	1	0	0	0.2	0.0
	B 専門的・技術的職業	30	17	17	39	33	50	48	28	27	22	23	14	27	25	18	12.8	9.4
	C 事務的職業	55	70	36	83	101	89	49	72	52	39	45	47	48	46	35	23.6	▲ 19.9
	D 販売の職業	23	22	12	15	24	21	16	22	13	20	13	18	25	21	6	9.5	▲ 8.8
	E サービスの職業	62	55	41	45	54	56	59	55	34	49	39	33	42	35	28	19.2	▲ 33.5
	F 保安の職業	1	1	3	2	1	0	0	1	0	1	1	0	1	0	1	0.4	▲ 60.0
	G 農林漁業の職業	6	7	4	5	12	3	14	6	3	5	7	3	6	6	3	2.7	▲ 11.8
	H 生産工程の職業	11	6	9	9	11	4	6	9	6	8	9	8	5	11	7	4.2	▲ 11.5
	I 輸送・機械運転の職業	5	4	2	13	5	6	9	13	9	8	7	4	4	6	2	2.2	9.1
	J 建設・採掘の職業	4	0	0	4	5	2	1	4	3	4	3	2	3	5	0	1.5	100.0
	K 運搬・清掃等の職業	21	21	23	16	13	13	25	16	17	18	15	23	25	22	14	11.2	▲ 6.2
	分類不能の職業	17	23	6	24	14	23	37	39	30	20	26	19	24	30	15	12.6	50.0

第4表 職業別常用有効求人・有効求職バランスシート  
(新規学卒を除き、常用パートを含む)

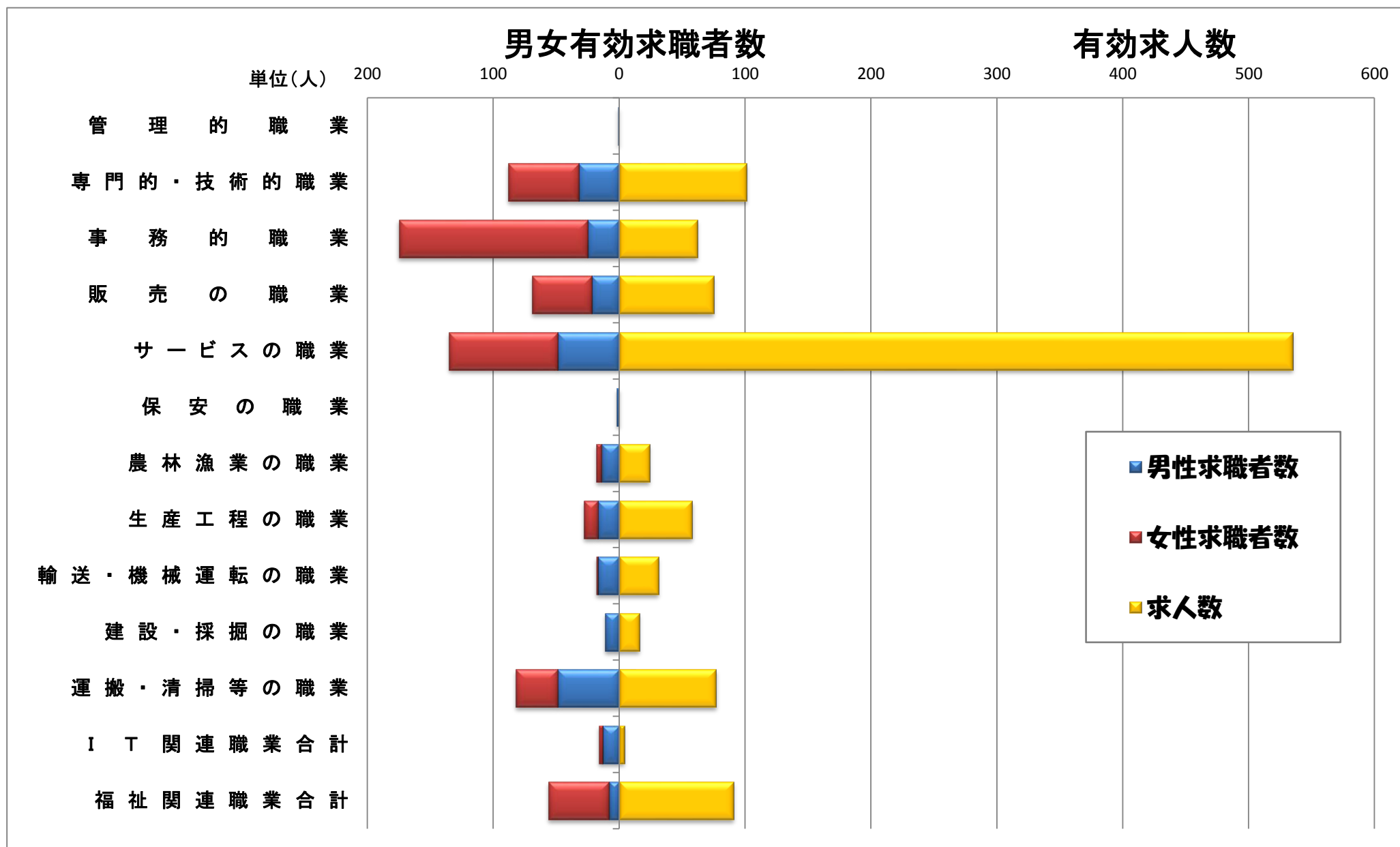
平成28年12月末現在

八重山公共職業安定所

職業別	項目	有効 求職者数	有効 求人数	有効 求人倍率	性別	
					男 求職者数	女 求職者数
職業計		707	979	1.38	275	431
A 管理的職業		1	0	-	1	0
B 専門的・技術的職業		88	101	1.15	32	56
	07 開発技術者	1	0	-	1	0
	08 製造技術者	6	0	-	6	0
	09 建築・土木技術者等	6	12	2	6	0
	10 情報処理・通信技術者	3	1	0.33	1	2
	11 その他の技術者	2	0	-	2	0
	12 医師・薬剤師等	1	1	1	0	1
	13 保健師・助産師・看護師等	17	26	1.53	0	17
	14 医療技術者	4	16	4	0	4
	15 その他の保健医療	2	5	2.5	1	1
	16 社会福祉の専門的職業	24	25	1.04	3	21
	22 美術家・デザイナー等	6	1	0.17	4	2
	その他の専門的職業	16	14	0.88	8	8
C 事務的職業		175	62	0.35	25	150
	25 一般事務の職業	163	45	0.28	19	144
	26 会計事務の職業	8	6	0.75	3	5
	27 生産関連事務の職業	0	1	-	0	0
	28 営業、販売関連事務の職業	2	8	4	1	1
	29 外勤事務の職業	0	0	-	0	0
	30 運輸、郵便事務の職業	0	2	-	0	0
	31 事務用機械操作の職業	2	0	-	2	0
D 販売の職業		69	75	1.09	22	47
	32 商品販売の職業	57	67	1.18	11	46
	33 販売類似の職業	0	2	-	0	0
	34 営業の職業	12	6	0.5	11	1
E サービスの職業		135	535	3.96	49	86
	35 家庭生活支援サービスの職業	0	0	-	0	0
	36 介護サービスの職業	28	46	1.64	6	22
	37 保健医療サービスの職業	3	16	5.33	0	3
	38 生活衛生サービスの職業	11	20	1.82	2	9
	39 飲食物調理の職業	34	129	3.79	20	14
	40 接客・給仕の職業	41	296	7.22	15	26
	41 居住施設・ビルの管理の職業	0	1	-	0	0
	42 その他のサービスの職業	18	27	1.5	6	12
F 保安の職業		2	0	-	2	0
G 農林漁業の職業		18	24	1.33	14	4
H 生産工程の職業		28	58	2.07	17	11
	49 生産設備(金属材料製造・加工等)の職業	0	0	-	0	0
	50 生産設備(金属材料製造・加工等除く)の職業	0	0	-	0	0
	51 生産設備(機械組立)の職業	0	0	-	0	0
	52 金属材料製造等の職業	1	4	4	1	0
	54 製品製造・加工処理の職業	17	39	2.29	7	10
	57 機械組立の職業	2	2	1	2	0
	60 機械整備・修理の職業	7	9	1.29	7	0
	61 製品検査(金属材料製造・加工等)の職業	0	0	-	0	0
	62 製品検査(金属材料製造・加工等除く)の職業	0	0	-	0	0
	63 機械検査の職業	0	0	-	0	0
	64 生産関連・生産類似の職業	1	4	4	0	1
I 輸送・機械運転の職業		18	31	1.72	17	1
	65 鉄道運転の職業	0	0	-	0	0
	66 自動車運転の職業	13	14	1.08	12	1
	67 船舶・航空機運転の職業	0	4	-	0	0
	68 その他の輸送の職業	0	0	-	0	0
	69 定置・建設機械運転の職業	5	13	2.6	5	0
J 建設・採掘の職業		11	16	1.45	11	0
	70 建設躯体工事の職業	1	1	1	1	0
	71 建設の職業(建設躯体工事除く)	2	2	1	2	0
	72 電気工事の職業	5	9	1.8	5	0
	73 土木の職業	3	4	1.33	3	0
	74 採掘の職業	0	0	-	0	0
K 運搬・清掃等の職業		82	77	0.94	49	33
	75 運搬の職業	17	13	0.76	16	1
	76 清掃の職業	31	34	1.1	13	18
	77 包装の職業	1	2	2	0	1
	78 その他の運搬等の職業	33	28	0.85	20	13
IT関連職業合計		16	4	0.25	13	3
福祉関連職業合計 (うち介護関係)		56	91	1.63	8	48
分類不能の職業		33	58	1.76	7	26
		80	0	-	36	43

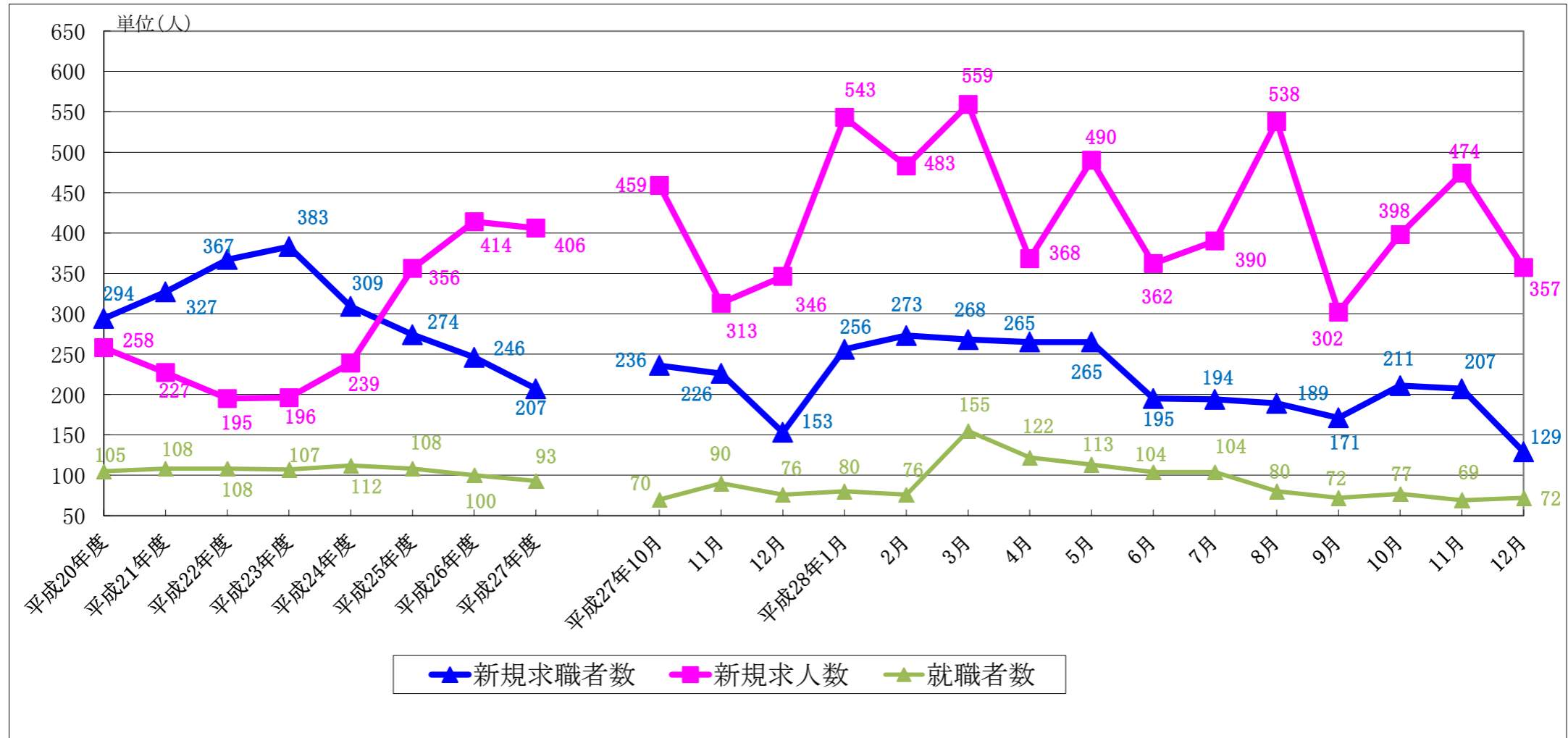
第5表  
平成28年12月末現在

# 職業別常用有効求人・有効求職バランスシート(グラフ)



第6表

新規求職・新規求人・就職者の推移(年度平均値 月別値)

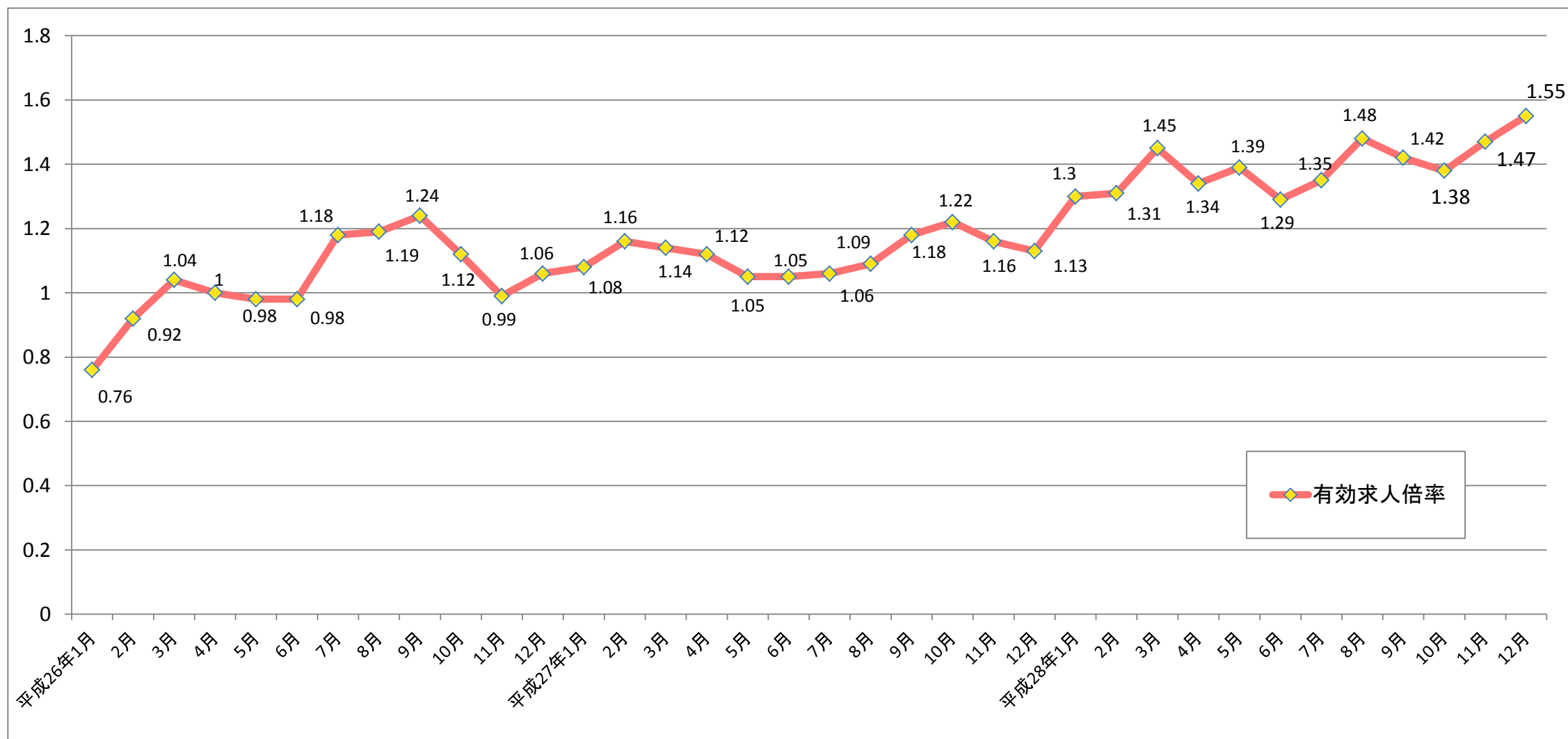


年度推移	平成	平成	平成	平成	平成	平成	平成	平成
	20年度	21年度	22年度	23年度	24年度	25年度	26年度	27年度
新規求職者数	294	327	367	383	309	274	246	207
新規求人数	258	227	195	196	239	356	414	406
就職者数	105	108	108	107	112	108	100	93

月推移	平成27年			平成28年											
	10月	11月	12月	1月	2月	3月	4月	5月	6月	7月	8月	9月	10月	11月	12月
新規求職者数	236	226	153	256	273	268	265	265	195	194	189	171	211	207	129
新規求人数	459	313	346	543	483	559	368	490	362	390	538	302	398	474	357
就職者数	70	90	76	80	76	155	122	113	104	104	80	72	77	69	72

第7表

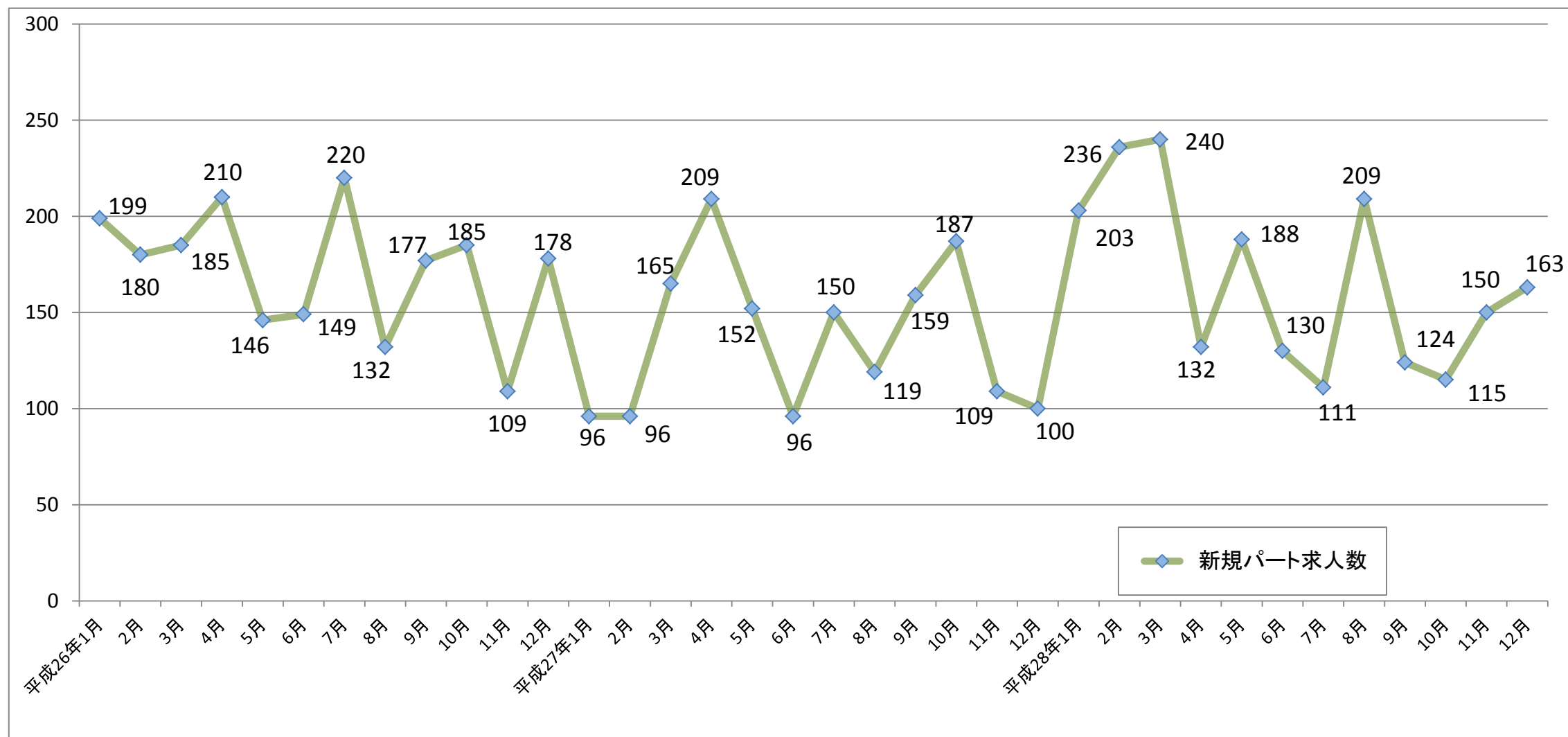
月別有効求人倍率の推移(過去3年間)





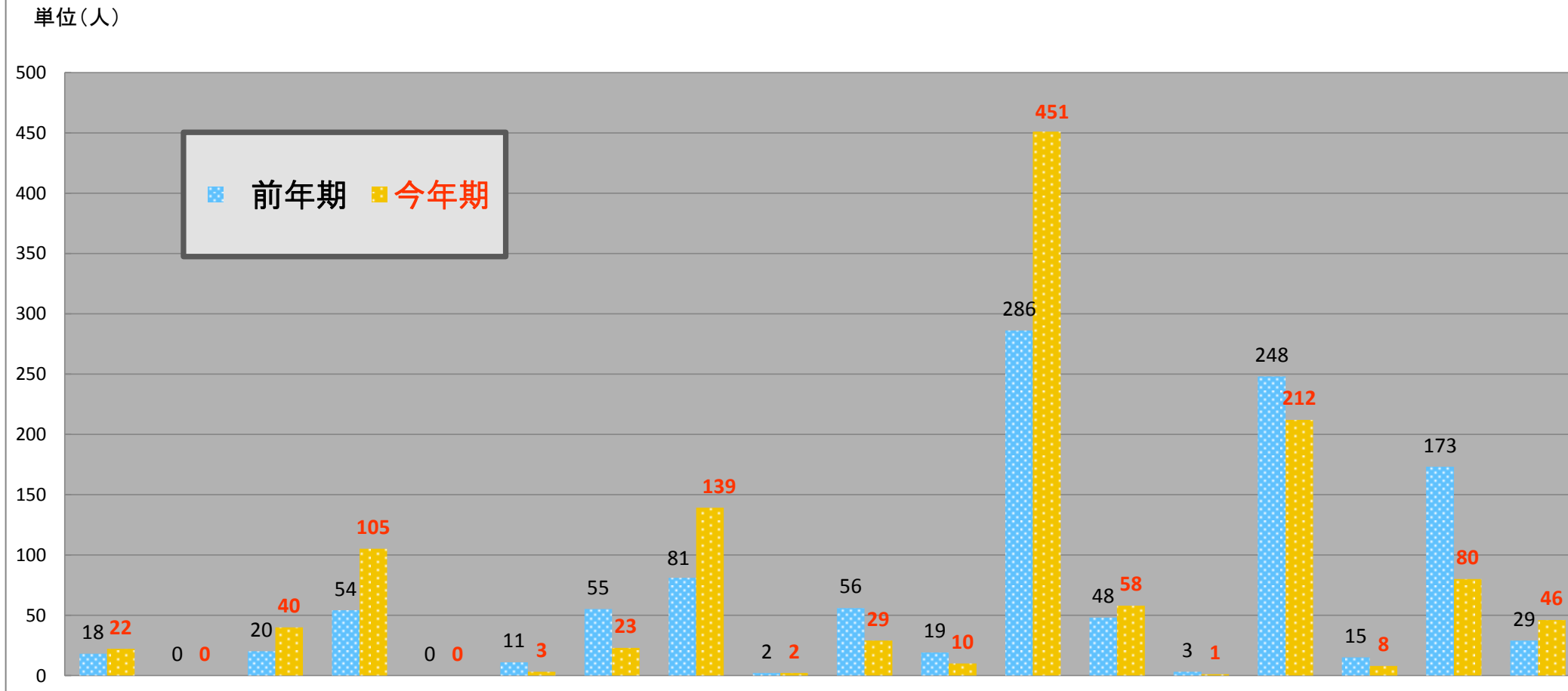
第8表

月別新規パート求人数の推移(過去3年間)



注 人数は、新規学卒者を除きパートタイムを含む。

第9表 産業別新規求人数の前年同期比較（期累計値）



業種	計	農、林、漁業	鉱業	建設業	製造業	電気・ガス・水道	情報通信業	運輸業	卸売・小売業	金融・保険業	不動産業	学術研究・専門・技術サービス業	宿泊・飲食サービス業	生活関連・娯楽業	教育・学習支援業	医療・福祉	複合サービス事業	その他サービス業	公務・その他
人数	1,229	22	0	40	105	0	3	23	139	2	29	10	451	58	1	212	8	80	46
構成比(%)	100	1.8	0.0	3.3	8.5	0.0	0.2	1.9	11.3	0.2	2.4	0.8	36.7	4.7	0.1	17.2	0.7	6.5	3.7

※ 単位：人、%。但し、構成比は四捨五入してあるため必ずしも計と一致しない。  
人数は、新規学卒者を除き・パートタイムを含む。