

ハローワーク宮古発表

平成29年10月31日(火)

担 当	宮古公共職業安定所
	所 長 知念 宏和
	統括職業指導官 吉濱 綾子
	電話：0980-72-3329

「雇用の動き」平成29年9月

9月の有効求人倍率は1.37倍で前年同月比0.01ポイント下降
就職件数は135件で前年同月比4.7%の増加

～有効求人倍率は前年同月比で1ヵ月ぶりに下降～

1 有効求人倍率は1.37倍で、前年同月比0.01ポイント下降し、1ヵ月ぶりに再び下降

- 月間有効求人数は1,155人で、前年同月比4.2%減少。
- 月間有効求職者数は843人で、前年同月比3.7%減少。

2 新規求人数は362人で、前年同月比20.4%(93人)減と1ヵ月ぶりに減少

- 産業別新規求人状況《前年同月比:増減5人以上》()内は前年同月値

【増加】医療、福祉 135人(120人)で、12.5%増

◇公務・その他 35人(23人)で、52.2%増

【減少】◇農・林・漁業 8人(39人)で、79.5%減 ◇建設業 7人(13人)で、46.2%減

◇情報通信業 0人(23人)で、100.0%減 ◇運輸業 6人(13人)で、53.8%減

◇卸売・小売業 30人(53人)で、43.4%減

◇学術研究、専門・技術サービス業 5人(14人)で、64.3%減

◇生活関連サービス業、娯楽業 16人(34人)で、52.9%減

◇サービス業(他に分類されないもの) 47人(65人)で、27.7%減

3 新規求職申込件数は198件で、前年同月比7.0%(15件)減と2ヵ月連続の減少

4 就職件数は135件で、前年同月比4.7%(6件)の増加

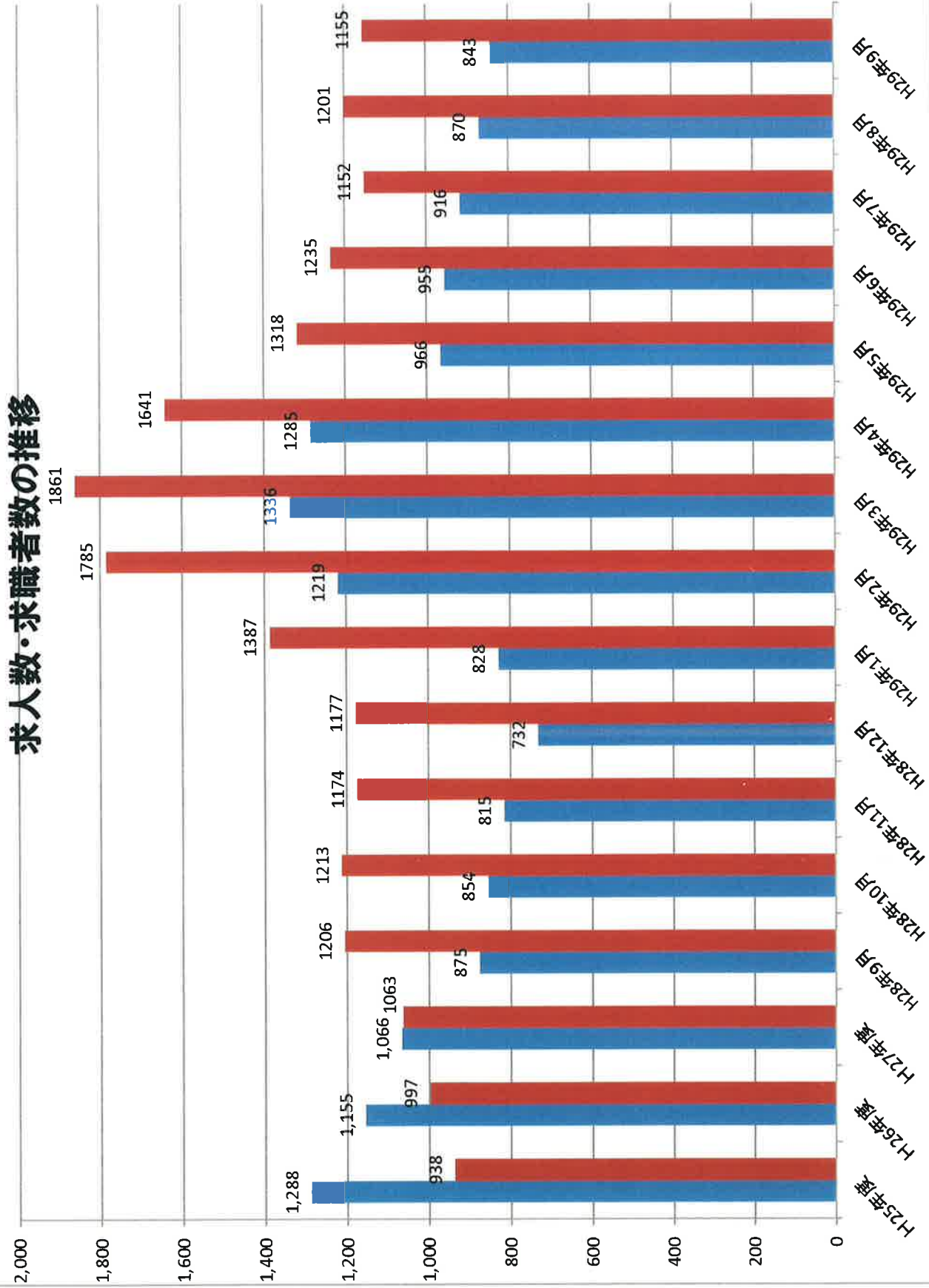
- 県内就職件数は132件で、前年同月比10.9%(13件)増加
- 県外就職件数は3件で、前年同月比70.0%(7件)減少

平成29年9月 ハローワーク宮古 記者発表資料

求人・求職の推移	資料 1
月別有効求人倍率の推移	資料 2
一般職業紹介状況	資料 3
一般職業紹介状況（前年同月比）	資料 4
産業別・規模別新規求人状況	資料 5
産業別就職状況（常用）	資料 6
パートタイム職業紹介状況	資料 7
職業別求人・求職バランスシート(常用)	資料 8

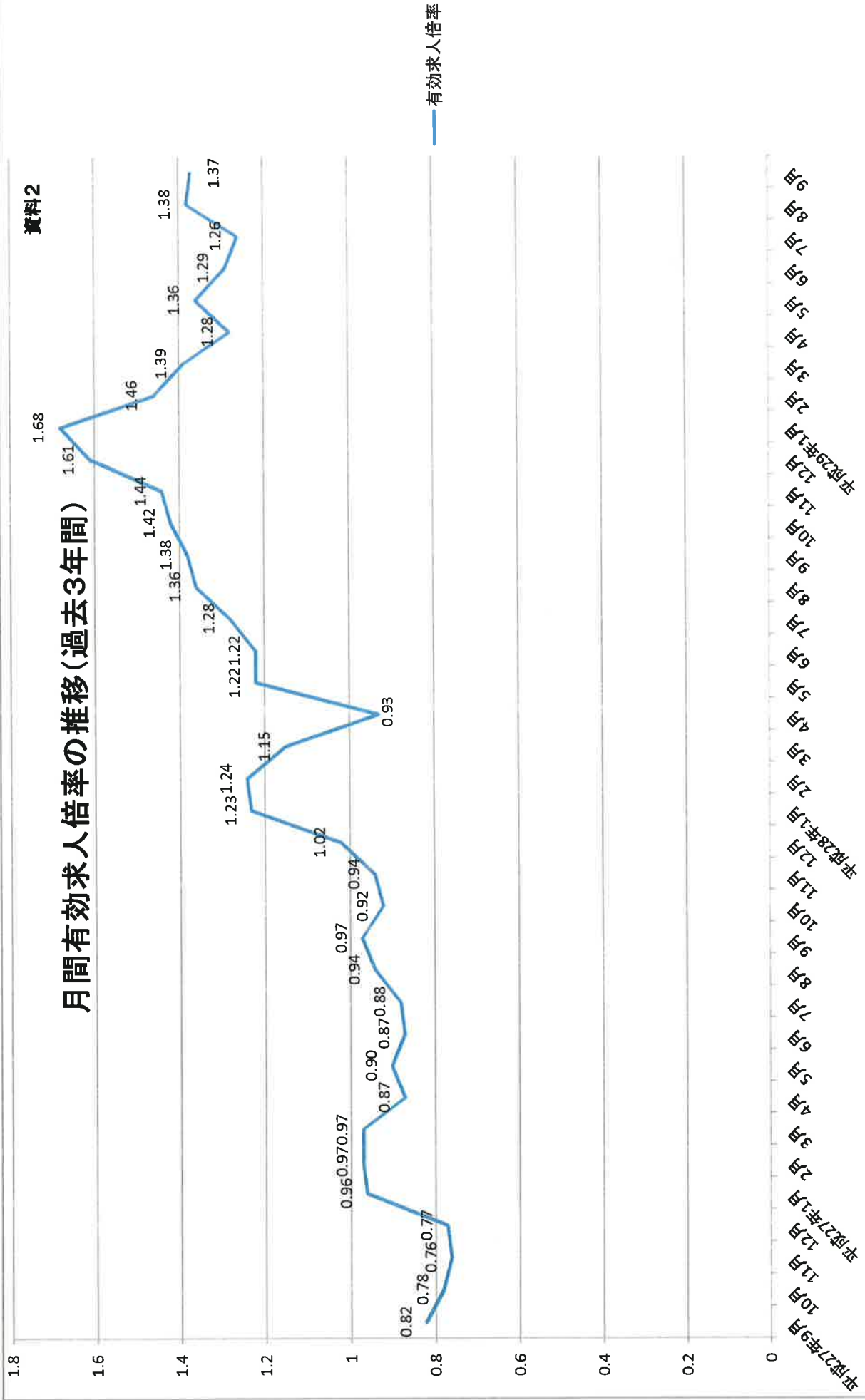
求人数・求職者数の推移

資料1



資料2

月間有効求人倍率の推移(過去3年間)



一般職業紹介状況（新規学卒を除きパートタイムを含む）

平成29年9月

項目	A 新規求職申込件数		B 月間有効求職者数		C 新規求職者数		D 月間有効求人数		E 紹介件数		F 求人倍率		G 就職件数				H 就職率		I 充足数		J 充足率		
	常	用	常	用	常	用	常	用	常	用	新規C-A	有効D-B	常	県内	県外	臨時・季節	（保一般受給者の数）	有効求職G/B×100	新規求職G/A×100	常用	有効求人I/D×100	新規求人I/C×100	
平成26年度計	3,339	3,308	13,857	13,746	2,634	4,505	4,196	11,962	11,205	4,651	1.35	0.86	1,783	1,730	53	20	237	12.9	53.4	1,722	1,655	14.4	38.2
平成27年度計	3,234	3,211	12,794	12,737	2,403	4,734	4,322	12,751	11,693	4,175	1.46	1.00	1,660	1,624	36	8	242	13.0	51.3	1,591	1,480	12.5	33.6
平成28年度計	3,126	3,108	11,538	11,496	2,279	5,622	5,202	15,564	14,462	3,743	1.80	1.35	1,714	1,646	68	20	224	14.9	54.8	1,588	1,508	10.2	28.2
28年度月平均	261	259	962	958	190	469	434	1,297	1,205	312	*	*	143	137	6	2	19	*	*	132	126	*	*
対前年度比											P	P						P	P			P	P
28年 9月	213	209	875	866	204	455	414	1,206	1,106	243	2.14	1.38	129	119	10	2	35	14.7	60.6	117	110	9.7	25.7
10月	197	194	854	842	200	426	412	1,213	1,135	231	2.16	1.42	117	109	8	1	25	13.7	59.4	102	96	8.4	23.9
11月	202	196	815	802	181	395	346	1,174	1,084	232	1.96	1.44	110	107	3	0	14	13.5	54.5	93	87	7.9	23.5
12月	150	150	732	729	175	438	392	1,177	1,073	164	2.92	1.61	87	82	5	0	20	11.9	58.0	72	66	6.1	16.4
29年 1月	297	297	828	828	168	590	548	1,387	1,258	360	1.99	1.68	104	99	5	2	22	12.6	35.0	94	82	6.8	15.9
2月	613	613	1,219	1,219	162	808	755	1,785	1,654	824	1.32	1.46	117	100	6	2	19	9.6	19.1	110	96	6.2	13.6
3月	307	307	1,336	1,336	172	517	478	1,861	1,737	415	1.68	1.39	236	229	2	0	15	17.7	76.9	235	229	12.6	45.5
4月	301	300	1,285	1,284	153	456	443	1,641	1,552	279	1.51	1.28	275	271	0	0	16	21.4	91.4	275	271	16.8	60.3
5月	235	235	966	966	207	413	379	1,318	1,243	295	1.76	1.36	160	155	2	1	9	16.6	68.9	157	153	11.9	38.0
6月	232	232	955	955	211	425	393	1,235	1,160	252	1.83	1.29	126	120	7	0	12	13.2	54.3	110	108	8.9	25.9
7月	203	202	916	915	214	413	380	1,152	1,059	225	2.03	1.26	113	102	6	1	8	12.3	55.7	102	98	8.9	24.7
8月	192	187	870	865	209	437	394	1,201	1,105	226	2.28	1.38	138	129	4	1	20	15.9	71.9	129	126	10.7	29.5
9月	198	198	843	838	180	362	353	1,155	1,076	219	1.83	1.37	135	124	3	0	34	16.0	68.2	133	122	11.5	36.7
増減比	▲7.0	▲5.3	▲3.7	▲3.2	▲11.8	▲20.4	▲14.7	▲4.2	▲2.7	▲9.9	▲0.31	▲0.01p	4.7	4.2	▲70.0	▲100.0	▲2.9	1.3	7.6	13.7	10.9	1.8	11.0
前	3.1	5.9	▲3.1	▲3.1	▲13.9	▲17.2	▲10.4	▲3.8	▲2.6	▲3.1	▲0.45	▲0.01	▲2.2	▲3.9	▲1.5	▲25.0	▲70.0	0.1	▲3.7	3.1	▲3.2	0.8	7.2

一般職業紹介状況(前年同月比) (新規学卒を除き、パートタイムを含む)

(平成29年9月)

項目	1.新規求職 申込件数		2.月間有効 求職者数		3.新規 求人数		4.月間有効 求人数		5.新規求人倍率		6.有効求人倍率		7.就 職 件 数				8.就職率		10.充足率	
	前年同月比 (%)	前年同月比 (%)	前年同月比 (%)	前年同月比 (%)	倍	ポイント	前年同月差 ポイント	倍	ポイント	前年同月差 ポイント	倍	前年同月差 ポイント	前年同月比	県内	県外	臨時・季節	有効求職 前年同月差(P)	有効求人 前年同月差	新規求人 前年同月差(P)	新規求人 前年同月差(P)
26年度	▲ 9.1	▲ 10.3	5.9	6.3	1.35	0.19	0.86	0.13	▲ 3.4	▲ 1.8	▲ 36.1	*	1.0	3.2	▲ 1.1	▲ 2.8				
27年度	▲ 3.1	▲ 7.7	5.1	6.6	1.46	0.11	1.00	0.14	▲ 6.9	▲ 6.1	▲ 32.1	*	0.1	▲ 2.1	▲ 1.9	▲ 4.6				
28年度	▲ 3.3	▲ 9.8	18.6	22.1	1.80	0.34	1.35	0.35	3.3	1.4	88.9	*	1.9	3.5	▲ 2.3	▲ 5.4				
H28年																				
9月	▲ 6.2	▲ 10.8	23.0	26.8	2.14	0.51	1.38	0.41	21.7	14.4	400.0	100.0	3.9	13.9	▲ 1.2	▲ 2.4				
10月	▲ 27.0	▲ 14.6	26.8	31.7	2.16	0.92	1.42	0.50	9.3	4.8	166.7	0.0	3.0	19.8	▲ 2.9	▲ 7.1				
11月	▲ 1.9	▲ 18.2	30.8	25.4	1.96	0.49	1.44	0.50	7.8	4.9	-	-	3.3	5.0	▲ 1.8	▲ 6.6				
12月	▲ 12.8	▲ 22.0	20.3	23.1	2.92	0.80	1.61	0.59	▲ 4.4	▲ 8.9	400.0	-	2.2	5.1	▲ 2.7	▲ 6.7				
H29年																				
1月	42.1	▲ 5.7	20.9	28.3	1.99	▲ 0.34	1.68	0.45	9.5	6.5	150.0	-	1.8	▲ 10.5	▲ 1.8	▲ 3.2				
2月	▲ 10.9	▲ 1.9	7.0	15.9	1.32	0.22	1.46	0.22	7.3	5.7	50.0	100.0	0.8	3.3	▲ 0.1	0.8				
3月	▲ 1.3	▲ 1.5	8.8	18.8	1.68	0.15	1.39	0.24	▲ 0.8	0.0	▲ 50.0	100.0	0.1	0.4	▲ 2.7	▲ 4.8				
4月	2.7	▲ 0.9	5.3	35.5	1.51	▲ 0.03	1.28	0.35	▲ 16.4	▲ 16.2	▲ 100.0	-	▲ 4.0	▲ 20.9	▲ 8.8	▲ 11.3				
5月	2.2	7.5	27.1	19.9	1.76	0.25	1.36	0.08	28.0	30.6	▲ 50.0	-	2.7	14.6	0.7	0.2				
6月	0.9	4.1	▲ 1.8	10.3	1.83	0.05	1.29	0.07	13.5	12.1	75.0	-	1.1	6.0	▲ 0.6	1.4				
7月	3.0	1.2	▲ 4.2	▲ 0.8	2.03	▲ 0.16	1.26	▲ 0.02	3.7	11.5	▲ 53.8	-	0.3	0.4	0.8	2.9				
8月	▲ 2.5	1.0	17.8	2.6	2.28	0.40	1.38	0.02	▲ 1.4	0.8	▲ 42.9	▲ 66.7	▲ 0.4p	0.8	▲ 0.6	▲ 6.1				
9月	▲ 7.0	▲ 3.7	▲ 20.4	▲ 4.2	1.83	▲ 0.31p	1.37	▲ 0.01p	4.7	10.9	▲ 70.0	▲ 100.0	1.3p	7.6p	1.8p	11.0p				

産業別・規模別新規求人状況 (新規学卒を除きパートタイムを含む)

(平成29年9月)

項目	求 人 状 況							
	当 月		前 月		前年同月		増減比(%)	
	H29年9月		H29年8月		H28年9月		増減比(%)	
	計	うち常用	計	うち常用	計	うち常用	前月比	前年同月比
産業別・規模別								
A. B. 農・林・漁業(01~04)	8	8	1	1	39	39	700.0	▲79.5
C. 鉱業・採石業・砂利採取業(05)	0	0	0	0	0	0	-	-
D. 建設業(06~08) *	7	7	41	41	13	13	▲82.9	▲46.2
E. 製造業(09~32)	17	17	37	37	13	13	▲54.1	30.8
09. 食料品製造業	2	2	29	29	11	11	▲93.1	▲81.8
10. 飲料・たばこ・飼料製造業	2	2	4	4	2	2	▲50.0	0.0
11. 繊維工業	0	0	0	0	0	0	-	-
12. 木材・木製品製造業	0	0	0	0	0	0	-	-
13. 家具・装備品製造業	0	0	0	0	0	0	-	-
14. パルプ・紙・紙加工品製造業	0	0	0	0	0	0	-	-
15. 印刷・同関連業	0	0	0	0	0	0	-	-
16. 化学工業	11	11	4	4	0	0	175.0	-
17. 石油製品・石炭製品製造業	0	0	0	0	0	0	-	-
18. プラスチック製品製造業	0	0	0	0	0	0	-	-
19. ゴム製品製造業	0	0	0	0	0	0	-	-
21. 窯業・土石製品製造業	2	2	0	0	0	0	-	-
22. 鉄鋼業	0	0	0	0	0	0	-	-
23. 非鉄金属製造業 *	0	0	0	0	0	0	-	-
24. 金属製品製造業	0	0	0	0	0	0	-	-
25. はん用機械器具製造業	0	0	0	0	0	0	-	-
26. 生産用機械器具製造業	0	0	0	0	0	0	-	-
27. 業務用機械器具製造業	0	0	0	0	0	0	-	-
28. 電子部品・デバイス・電子回路製造業 *	0	0	0	0	0	0	-	-
29. 電気機械器具製造業	0	0	0	0	0	0	-	-
30. 情報通信機械器具製造業 *	0	0	0	0	0	0	-	-
31. 輸送用機械器具製造業	0	0	0	0	0	0	-	-
20. 32. その他の製造業	0	0	0	0	0	0	-	-
F. 電気・ガス・熱供給・水道業(33~36)	0	0	0	0	0	0	-	-
G. 情報通信業(37~41)	0	0	12	2	23	3	▲100.0	▲100.0
H. 運輸業(42~49)	6	6	17	17	13	13	▲64.7	▲53.8
I. 卸売・小売業(50~61) *	30	27	39	19	53	50	▲23.1	▲43.4
J. 金融・保険業(62~67)	0	0	0	0	0	0	-	-
K. 不動産業、賃貸業(68. 70) *	10	10	6	6	6	4	66.7	66.7
L. 学術研究・専門・技術サービス業(71~74)	5	5	15	8	14	13	▲66.7	▲64.3
M. 宿泊業・飲食サービス業(75~77)	38	38	22	22	34	34	72.7	11.8
N. 生活関連サービス業、娯楽業(78~80)	16	16	18	18	34	26	▲11.1	▲52.9
O. 教育、学習支援業(81. 82)	2	2	0	0	5	5	-	▲60.0
P. 医療、福祉(83~85)	135	135	144	141	120	118	▲6.3	12.5
Q. 複合サービス事業(86. 87)	6	6	3	3	0	0	100.0	-
R. サービス業(他に分類されないもの)(88~96)	47	47	57	57	65	62	▲17.5	▲27.7
S. T. 公租・その他(他に分類されるものを除く)・その他(97・98・99)	35	30	25	22	23	21	40.0	52.2
I T 関連産業合計 *の内数	0	0	13	3	23	3	▲100.0	▲100.0
合 計	362	353	437	394	455	414	▲17.2	▲20.4
規 模								
29人以下	263	256	267	257	303	285	▲1.5	▲13.2
30~99人	45	43	95	82	100	77	▲52.6	▲55.0
100~299人	8	8	31	11	2	2	▲74.2	300.0
300~499人	40	40	44	44	43	43	▲9.1	▲7.0
500~999人	6	6	0	0	7	7	-	▲14.3
1000人以上	0	0	0	0	0	0	-	-

対前年比 5名以上増加

対前年比 5名以上減少

産業別就職状況(常用)

(平成29年9月)

項目	当月	前月	前年同月	増減比(%)	
	H29年9月	H29年8月	H28年9月	前月比	前年同月比
	計	計	計		
産業別・規模別					
A. B. 農・林・漁業(01~04)	2	0	2	—	0.0
C. 鉱業・採石業・砂利採取業(05)	0	0	1	—	▲100.0
D. 建設業(06~08)	3	9	9	▲66.7	▲66.7
E. 製造業(09~32)	19	14	11	35.7	72.7
09. 食料品製造業	4	5	5	▲20.0	▲20.0
10. 飲料・たばこ・飼料製造業	5	1	2	400.0	150.0
11. 繊維工業	0	1	0	▲100.0	—
12. 木材・木製品製造業	0	0	0	—	—
13. 家具・装備品製造業	0	0	0	—	—
14. パルプ・紙・紙加工品製造業	0	0	0	—	—
15. 印刷・同関連業	0	0	0	—	—
16. 化学工業	7	5	3	40.0	133.3
17. 石油製品・石炭製品製造業	0	0	1	—	▲100.0
18. プラスチック製品製造業	0	0	0	—	—
19. ゴム製品製造業	0	0	0	—	—
21. 窯業・土石製品製造業	0	0	0	—	—
22. 鉄鋼業	0	0	0	—	—
23. 非鉄金属製造業	0	0	0	—	—
24. 金属製品製造業	1	1	0	0.0	—
25. はん用機械器具製造業	0	0	0	—	—
26. 生産用機械器具製造業	0	0	0	—	—
27. 業務用機械器具製造業	0	0	0	—	—
28. 電子部品・デバイス・電子回路製造業	0	0	0	—	—
29. 電気機械器具製造業	1	0	0	—	—
30. 情報通信機械器具製造業	0	0	0	—	—
31. 輸送用機械器具製造業	0	0	0	—	—
20. 32. その他の製造業	1	1	0	0.0	—
F. 電気・ガス・熱供給・水道業(33~36)	0	0	0	—	—
G. 情報通信業(37~41)	0	0	0	—	—
H. 運輸業(42~49)	8	3	3	166.7	166.7
I. 卸売・小売業(50~61)	12	7	11	71.4	9.1
J. 金融・保険業(62~67)	0	0	0	—	—
K. 不動産業(68. 70)	6	4	1	50.0	500.0
L. 学術研究・専門・技術サービス業(71~74)	1	2	3	▲50.0	▲66.7
M. 宿泊業・飲食サービス業(75~77)	5	6	20	▲16.7	▲75.0
N. 生活関連サービス業、娯楽業(78~80)	5	5	2	0.0	150.0
O. 教育、学習支援業(81. 82)	5	2	2	150.0	150.0
P. 医療、福祉(83~85)	37	45	34	▲17.8	8.8
Q. 複合サービス事業(86. 87)	0	1	4	▲100.0	▲100.0
R. サービス業(他に分類されないもの)(88~96)	8	14	4	▲42.9	100.0
S. T 公務・その他(他に分類されるものを除く)・その他(97・98・99)	13	17	12	▲23.5	8.3
I T 関連産業(*) 合計	0	0	1	—	▲100.0
合計	124	129	119	▲3.9	4.2

対前年同月比 5名以上増加

対前年同月比 5名以上減少

パートタイム職業紹介状況

平成29年9月

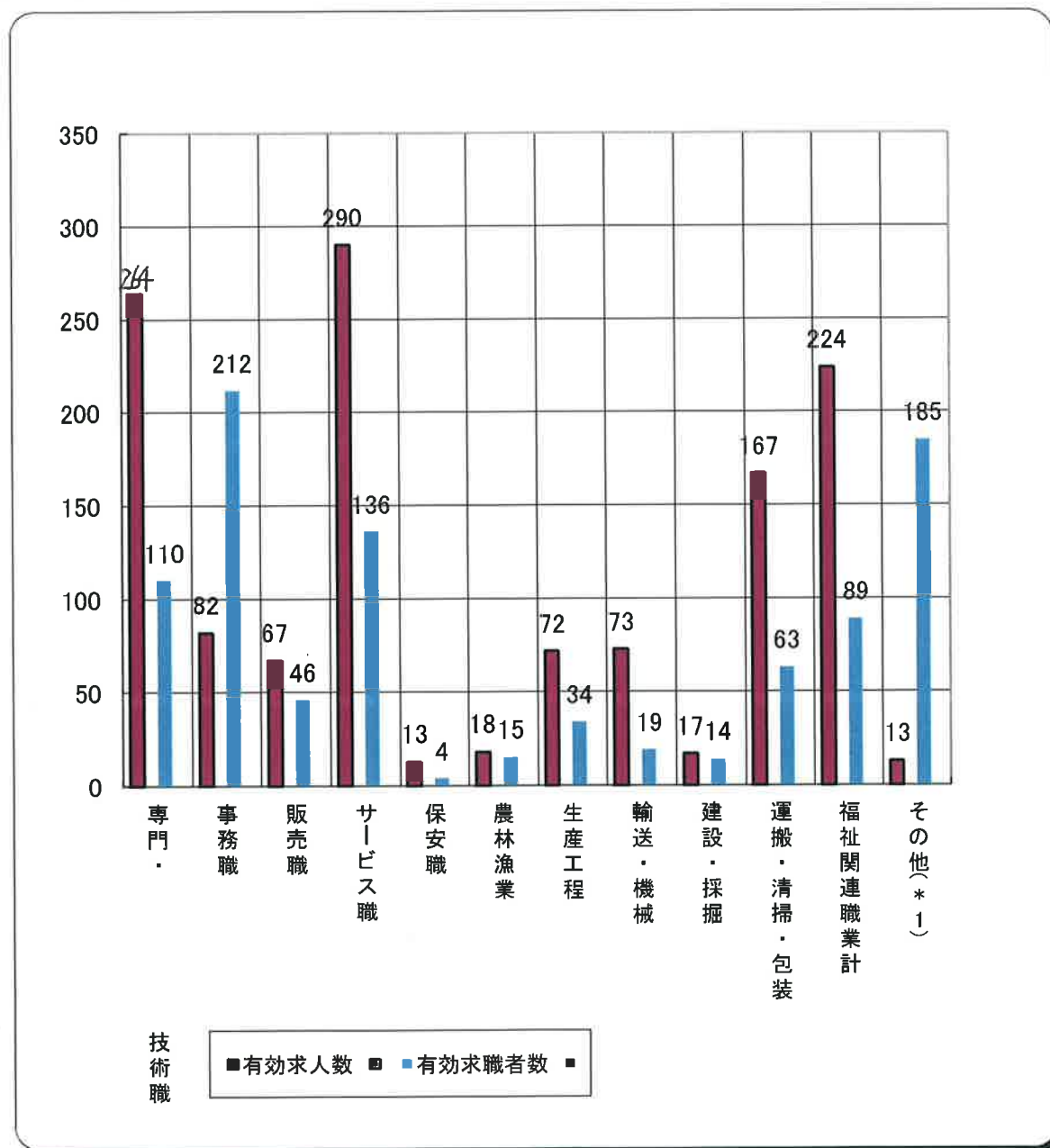
年月	項目	1. 新規求職 申込件数		2. 月間有効 求職者数		3. 新 規 求 職 者 数		4. 月間有効 求職者数		5. 紹 介 件 数		6. 新規求人 倍率		7. 有効求人 倍率		8. 就 職 件 数		9. 就 職 率		11. 充 足 率	
		件数	件数	件数	件数	件数	件数	件数	件数	件数	件数	件数	件数	件数	件数	件数	件数	件数	件数	件数	件数
	平成26年度計	858	3,748	1,574	4,353	1,504	1.83	1.16	4/2	3/1	1.83	1.16	507	13.5	59.1	11.5	31.8				
	平成27年度計	822	3,455	1,562	4,213	1,447	1.90	1.22			1.90	1.22	503	14.6	61.2	11.1	29.9				
	平成28年度計	912	3,394	1,965	5,436	1,153	1.90	1.22			1.90	1.22	543	14.6	61.2	11.1	29.9				
	28年度月平均	76	283	164	453	96	*	*			*	*	45	*	*	*	*				
	対前年度比	▲4.2	▲7.8	▲0.8	▲3.2	▲3.8	0.07	0.06			0.07	0.06	▲0.8	1.0	2.1	▲0.4	▲1.9				
H28年	9月	58	280	157	441	73	2.71	1.58			2.71	1.58	50	17.9	86.2	10.0	28.0				
	10月	64	279	157	466	58	2.45	1.67			2.45	1.67	44	15.8	68.8	8.2	24.2				
	11月	61	261	170	449	67	2.79	1.72			2.79	1.72	32	12.3	52.5	6.2	16.5				
	12月	57	242	163	437	56	2.86	1.81			2.86	1.81	29	12.0	50.9	5.0	13.5				
	1月	68	242	164	500	120	2.41	2.07			2.41	2.07	46	19.0	67.6	8.6	26.2				
	2月	110	279	245	544	196	2.23	1.95			2.23	1.95	40	14.3	36.4	6.8	15.1				
H29年	3月	101	321	197	572	123	1.95	1.78			1.95	1.78	70	21.8	69.3	11.2	32.5				
	4月	101	348	132	510	79	1.31	1.47			1.31	1.47	42	12.1	41.9	7.1	27.3				
	5月	69	327	190	491	76	2.75	1.50			2.75	1.50	29	8.9	42.0	4.7	12.1				
	6月	64	317	139	438	53	2.17	1.38			2.17	1.38	39	12.3	60.9	7.5	23.7				
	7月	66	292	150	444	76	2.27	1.52			2.27	1.52	49	16.8	74.2	9.5	28.0				
	8月	62	298	166	434	80	2.68	1.46			2.68	1.46	37	12.4	59.7	7.8	20.5				
	9月	61	298	126	396	54	2.07	1.33			2.07	1.33	61	20.5	100.0	14.6	46.0				
	前年同月比(差)	5.2	6.4	▲19.7	▲10.2	▲26.0	▲0.64	▲0.25			▲0.64	▲0.25	22.0	2.6	13.8	4.6	18.0				
	前月比(差)	▲1.6	0.0	▲24.1	▲8.8	▲32.5	▲0.61	▲0.13			▲0.61	▲0.13	64.9	8.1	40.3	6.8	25.5				

職業別求人・求職バランスシート

資料8

平成 29年9月

常用のみ(パート含む)



	専門・技術職	事務職	販売職	サービス職	保安職	農林漁業	生産工程	輸送・機械	建設・採掘	運搬・清掃・包装	福祉関連職業計	その他(*1)
有効求人人数	264	82	67	290	13	18	72	73	17	167	224	13
有効求職者数	110	212	46	136	4	15	34	19	14	63	89	185
有効求人倍率	2.40	0.39	1.46	2.13	3.25	1.20	2.12	3.84	1.21	2.65	2.52	0.07

(*1)その他は管理的職業及び分類不能の職業の合計数