



ハローワーク宮古発表

平成29年5月30日(水)

担 当	宮古公共職業安定所
	所 長 知念 宏和
	統括職業指導官 吉濱 綾子
	電 話 : 0980-72-3329

## 「雇用の動き」平成29年4月

4月の有効求人倍率は1.28倍で前年同月比0.35ポイント上昇  
就職件数は275件で前年同月比16.4%の減少

～有効求人倍率は前年同月比で21カ月連続の上昇～

### 1 有効求人倍率は1.28倍で、前年同月比0.35ポイント上昇と21カ月連続の上昇

- 月間有効求人数は1,641人で、前年同月比35.5%増加。
- 月間有効求職者数は1,285人で、前年同月比0.9%減少。

### 2 新規求人数は456人で、前年同月比5.3%(23人)増と20カ月連続の増加

- 産業別新規求人状況《前年同月比:増減5人以上》( )内は前年同月値  
【増加】◇農・林・漁業 9人(4人)で、125.0%増 ◇製造業 28人(21人)で、33.3%増  
◇運輸業 29人(0人)で、— %増 ◇公務・その他 55人(38人)で、44.7%増  
  
【減少】◇建設業 23人(29人) 20.7%減 ◇情報通信業 5人(16人) 68.8%減  
◇宿泊・飲食サービス業 18人(37人)で、51.4%減  
◇生活関連サービス業 7人(14人) 50.0%減 ◇医療・福祉 120人(128人)で、6.3%減

### 3 新規求職申込件数は301件で、前年同月比2.7%(8件)増と2カ月ぶりの増加

### 4 就職件数は275件で、前年同月比16.4%(54件)の減少

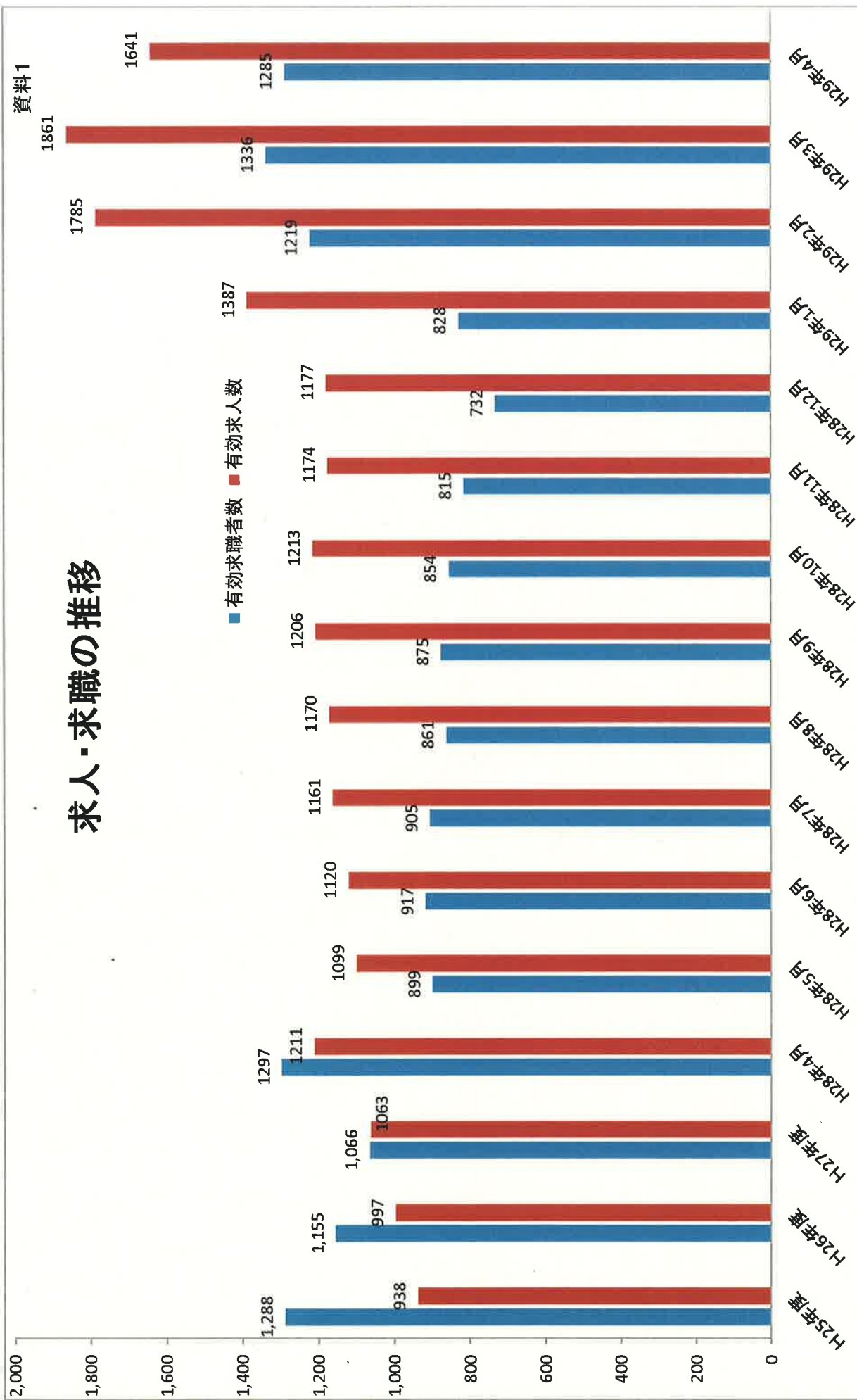
- 県内就職件数は275件で、前年同月比16.2%(47件)減少
- 県外就職件数は0件で、前年同月比100.0%(1件)減少

# 平成29年4月 ハローワーク宮古 記者発表資料

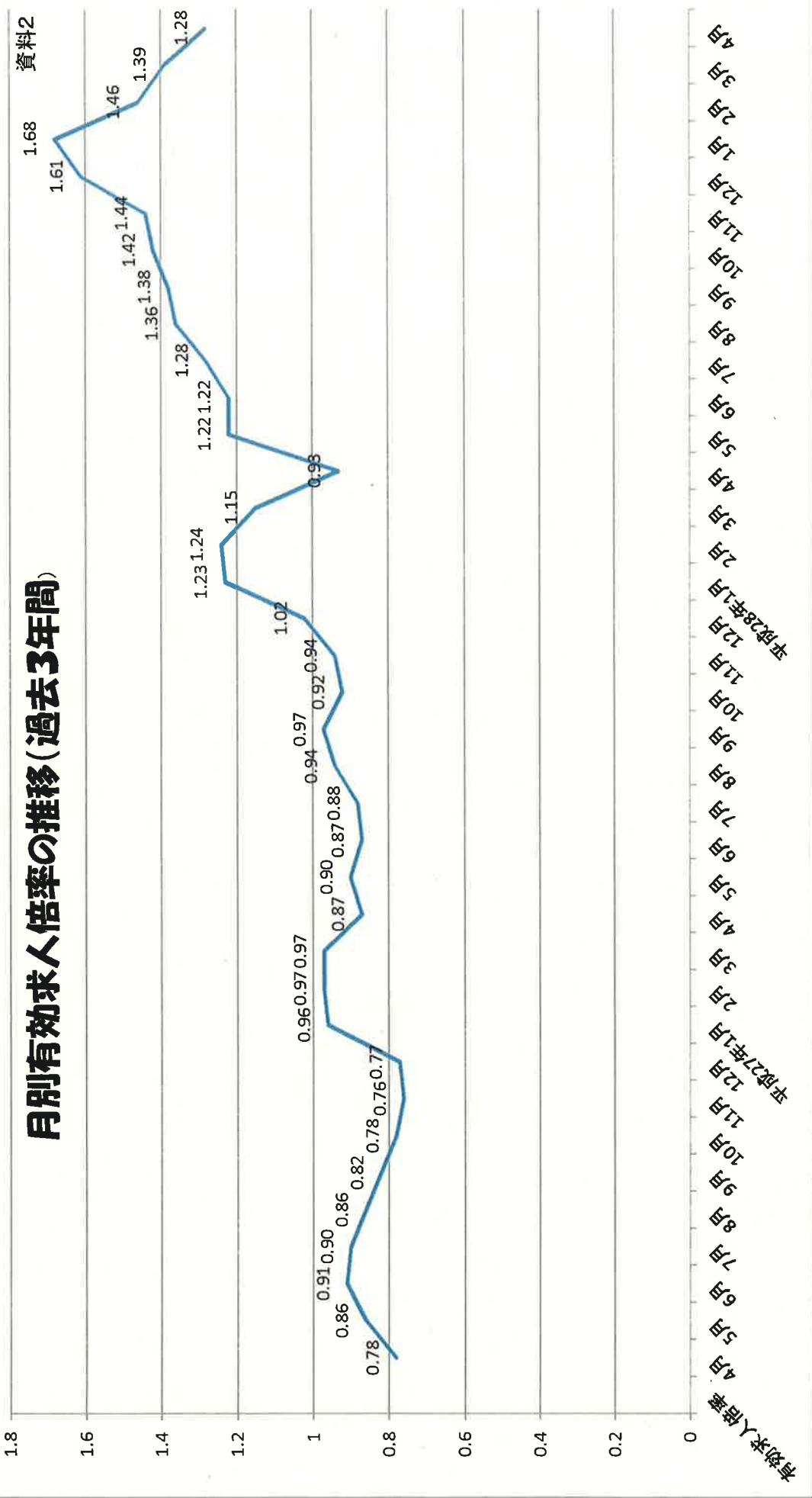
---

求人・求職の推移	資料 1
月別有効求人倍率の推移	資料 2
一般職業紹介状況	資料 3
一般職業紹介状況（前年同月比）	資料 4
産業別・規模別新規求人状況	資料 5
産業別就職状況（常用）	資料 6
パートタイム職業紹介状況	資料 7
職業別求人・求職バランスシート(常用)	資料 8

# 求人・求職の推移



# 月別有効求人倍率の推移(過去3年間)



## 一 般 職 業 紹 介 状 況 (新規学卒を除き パートタイムを含む)

平成29年4月

項目	A 新規求職申込件数		B 月間有効求職者数		C 新規求人数		D 月間有効求人数		E 紹介件数		F 求人倍率		G 就 職 件 数				H 就 職 率		I 充足数		J 充足率		
	常 用	特 殊	常 用	(保 実) 受 給 者	常 用	特 殊	常 用	特 殊	常 用	特 殊	新 規 C-A	有 効 D-B	常 用	県 内	県 外	臨 時・季 節	(一 般) 受 給 者 数	G/B×100	G/A×100	常 用	特 殊	I/D×100	I/C×100
平成26年度計	3,339		3,308	13,746	2,634	4,505	4,196	11,962	11,205	4,651	1.35	0.86	1,783	1,730	53	20	237	12.9	53.4	1,722	1,655	14.4	38.2
平成27年度計	3,234		3,211	12,794	2,403	4,734	4,322	12,751	11,693	4,175	1.46	1.00	1,660	1,624	36	8	242	13.0	51.3	1,591	1,480	12.5	33.6
平成28年度計	3,126		3,108	11,496	2,279	5,622	5,202	15,564	14,462	3,743	1.80	1.35	1,714	1,646	68	20	224	14.9	54.8	1,588	1,508	10.2	28.2
28年度月平均	261		259	962	190	469	434	1,297	1,205	312	*	*	143	137	6	2	19	*	*	132	126	*	*
対前年度比																							
28年 4月	293		293	1,297	157	433	414	1,211	1,153	319	1.48	0.93	329	328	1	0	21	25.4	112.3	310	306	25.6	71.6
5月	230		230	899	214	325	311	1,099	1,038	233	1.41	1.22	125	121	4	0	10	13.9	54.3	123	119	11.2	37.8
6月	230		230	917	210	433	395	1,120	1,054	243	1.88	1.22	111	107	4	0	9	12.1	48.3	106	105	9.5	24.5
7月	197		197	905	212	431	411	1,161	1,094	225	2.19	1.28	109	96	13	10	8	12.0	55.3	94	89	8.1	21.8
8月	197		192	861	224	371	326	1,170	1,076	254	1.88	1.36	140	133	7	3	26	16.3	71.1	132	123	11.3	35.6
9月	213		209	875	204	455	414	1,206	1,106	243	2.14	1.38	129	119	10	2	35	14.7	60.6	117	110	9.7	25.7
10月	197		194	854	200	426	412	1,213	1,135	231	2.16	1.42	117	109	8	1	25	13.7	59.4	102	96	8.4	23.9
11月	202		196	815	181	395	346	1,174	1,084	232	1.96	1.44	110	107	3	0	14	13.5	54.5	93	87	7.9	23.5
12月	150		150	732	175	438	392	1,177	1,073	164	2.92	1.61	87	79	8	0	20	11.9	58.0	72	66	6.1	16.4
29年 1月	297		297	828	168	590	548	1,387	1,258	360	1.99	1.68	104	88	5	2	22	12.6	35.0	94	82	6.8	15.9
2月	613		613	1,219	162	808	755	1,785	1,654	824	1.32	1.46	117	100	6	2	19	9.6	19.1	110	96	6.2	13.6
3月	307		307	1,336	172	517	478	1,861	1,737	415	1.68	1.39	236	234	2	0	15	17.7	76.9	235	229	12.6	45.5
4月	301		300	1,285	153	456	443	1,641	1,552	279	1.51	1.28	275	271	0	0	16	21.4	91.4	275	271	16.8	60.3
増減比	2.7		2.4	▲0.9	▲1.0	▲2.5	7.0	35.5	34.6	▲12.5	0.03	0.35	▲16.4	▲15.8	▲16.2	▲100.0	▲23.8	▲4.0p	▲20.9	▲11.3	▲11.4	▲8.8	▲11.3
前 月	▲2.0		▲2.3	▲3.8	▲3.9	▲11.8	▲7.3	▲11.8	▲10.7	▲32.8	▲0.17	▲0.11	16.5	18.3	17.5	▲100.0	6.7	3.7	14.5	17.0	18.3	4.2	14.8

G欄 臨時・季節については平成14年度より集計方法変更

一般職業紹介状況(前年同月比) (新規学卒を除き、パートタイムを含む)

項目 年月	1.新規求職 申込件数		2.月間有効 求職者数		3.新規 求人数		4.月間有効 求人数		5.新規求人倍率		6.有効求人倍率			7.就 職 件 数				8. 就 職 率		10. 充足率	
	前年同月比 (%)	前年同月比 (%)	前年同月比 (%)	前年同月比 (%)	倍	ポイント	前年同月差 ポイント	倍	ポイント	前年同月比	県内 前年同月比	県外 前年同月比	臨時・季節 前年同月比	有効求職 前年同月差(P)	新規求職 前年同月差(P)	有効求人 前年同月差	新規求人 前年同月差(P)	充足率	充足率		
																				前年同月比	前年同月比
26年度	▲ 9.1	▲ 10.3	5.9	6.3	1.35	0.19	0.86	0.13	▲ 3.4	0.0	▲ 1.8	▲ 36.1	*	1.0	3.2	▲ 1.1	▲ 2.8				
27年度	▲ 3.1	▲ 7.7	5.1	6.6	1.46	0.11	1.00	0.14	▲ 6.9	0.0	▲ 6.1	▲ 32.1	*	0.1	▲ 2.1	▲ 1.9	▲ 4.6				
28年度	▲ 3.3	▲ 9.8	18.6	22.1	1.80	0.34	1.35	0.35	3.3	0.0	1.4	88.9	*	1.9	3.5	▲ 2.3	▲ 5.4				
H28年																					
4月	▲ 3.0	▲ 3.9	18.0	3.4	1.48	0.26	0.93	0.06	▲ 3.8	▲ 4.2	▲ 3.8	0.0	-	0.0	▲ 0.9	▲ 2.6	▲ 18.3				
5月	13.9	▲ 10.4	14.0	22.2	1.41	0.00	1.22	0.32	▲ 2.3	▲ 1.6	▲ 3.2	33.3	-	1.1	▲ 9.1	▲ 2.6	▲ 5.7				
6月	13.9	▲ 10.4	14.0	22.2	1.41	0.00	1.22	0.32	▲ 2.3	▲ 1.6	▲ 3.2	33.3	-	1.1	▲ 9.1	▲ 2.6	▲ 5.7				
7月	▲ 14.3	▲ 12.1	23.1	28.4	2.19	0.67	1.28	0.40	▲ 2.7	0.0	▲ 9.4	116.7	-	1.1	6.6	▲ 4.2	▲ 9.9				
8月	20.9	▲ 12.8	22.0	25.7	1.88	0.01	1.36	0.42	23.9	26.7	20.9	133.3	200.0	4.9	1.8	0.1	1.4				
9月	▲ 6.2	▲ 10.8	23.0	26.8	2.14	0.51	1.38	0.41	21.7	19.0	14.4	400.0	100.0	3.9	13.9	▲ 1.2	▲ 2.4				
10月	▲ 27.0	▲ 14.6	26.8	31.7	2.16	0.92	1.42	0.50	9.3	10.1	4.8	166.7	0.0	3.0	19.8	▲ 2.9	▲ 7.1				
11月	▲ 1.9	▲ 18.2	30.8	25.4	1.96	0.49	1.44	0.50	7.8	9.2	4.9	-	-	3.3	5.0	▲ 1.8	▲ 6.6				
12月	▲ 12.8	▲ 22.0	20.3	23.1	2.92	0.80	1.61	0.59	▲ 4.4	9.7	▲ 8.9	400.0	-	2.2	5.1	▲ 2.7	▲ 6.7				
H29年																					
1月	42.1	▲ 5.7	20.9	28.3	1.99	▲ 0.34	1.68	0.45	9.5	12.8	6.5	150.0	-	1.8	▲ 10.5	▲ 1.8	▲ 3.2				
2月	▲ 10.9	▲ 1.9	7.0	15.9	1.32	0.22	1.46	0.22	7.3	3.1	5.7	50.0	100.0	0.8	3.3	▲ 0.1	0.8				
3月	▲ 1.3	▲ 1.5	8.8	18.8	1.68	0.15	1.39	0.24	▲ 0.8	3.1	0.0	▲ 50.0	100.0	0.1	0.4	▲ 2.7	▲ 4.8				
4月	2.7	▲ 3.8	▲ 7.3	▲ 11.8	1.51	▲ 0.03	1.28	0.35	▲ 16.4	▲ 15.8	▲ 16.2	▲ 100.0	-	▲ 6.7p	▲ 20.9	▲ 8.8	▲ 11.3				



## 産業別・規模別新規求人状況

(新規学卒を除きパートタイムを含む)

(平成29年4月)

項目	求人状況								
	当月		前月		前年同月		増減比(%)		
	H29年4月		H29年3月		H28年4月		増減比(%)		
	計	うち常用	計	うち常用	計	うち常用	前月比	前年同月比	
産業別・規模別	計	うち常用	計	うち常用	計	うち常用	前月比	前年同月比	
A. B. 農・林・漁業 (01~04)	9	9	10	10	4	4	▲ 10.0	125.0	
C. 鉱業・採石業・砂利採取業 (05)	0	0	0	0	0	0	—	—	
D. 建設業 (06~08) *	23	23	20	20	29	29	15.0	▲ 20.7	
E. 製造業 (09~32)	28	28	26	26	21	21	7.7	33.3	
09. 食品製造業	9	9	1	1	4	4	800.0	125.0	
10. 飲料・たばこ・飼料製造業	1	1	2	2	1	1	▲ 50.0	0.0	
11. 繊維工業	0	0	0	0	0	0	—	—	
12. 木材・木製品製造業	0	0	0	0	0	0	—	—	
13. 家具・装備品製造業	0	0	0	0	0	0	—	—	
14. パルプ・紙・紙加工品製造業	0	0	0	0	0	0	—	—	
15. 印刷・同関連業	0	0	0	0	0	0	—	—	
16. 化学工業	12	12	18	18	15	15	▲ 33.3	▲ 20.0	
17. 石油製品・石炭製品製造業	0	0	1	1	0	0	▲ 100.0	—	
18. プラスチック製品製造業	0	0	0	0	0	0	—	—	
19. ゴム製品製造業	0	0	0	0	0	0	—	—	
21. 窯業・土石製品製造業	0	0	0	0	0	0	—	—	
22. 鉄鋼業	0	0	0	0	0	0	—	—	
23. 非鉄金属製造業 *	0	0	0	0	0	0	—	—	
24. 金属製品製造業	6	6	4	4	1	1	50.0	500.0	
25. はん用機械器具製造業	0	0	0	0	0	0	—	—	
26. 生産用機械器具製造業	0	0	0	0	0	0	—	—	
27. 業務用機械器具製造業	0	0	0	0	0	0	—	—	
28. 電子部品・デバイス・電子回路製造業 *	0	0	0	0	0	0	—	—	
29. 電気機械器具製造業	0	0	0	0	0	0	—	—	
30. 情報通信機械器具製造業 *	0	0	0	0	0	0	—	—	
(301 通信機械器具・同関連機械器具製造業) *	0	0	0	0	0	0	—	—	
(303 電子計算機・同附属装置製造業) *	0	0	0	0	0	0	—	—	
28. 30. ハードウェア製造関係	0	0	0	0	0	0	—	—	
31. 輸送用機械器具製造業	0	0	0	0	0	0	—	—	
(311 自動車・同附属品製造業)	0	0	0	0	0	0	—	—	
(313 船舶製造・修理業、船用機関製造業)	0	0	0	0	0	0	—	—	
(273・274・275・323 精密機械器具等)	0	0	0	0	0	0	—	—	
(275 光学機器器具・レンズレンズ製造業)	0	0	0	0	0	0	—	—	
(323 時計・同部分品製造業)	0	0	0	0	0	0	—	—	
20. 32. その他の製造業	0	0	0	0	0	0	—	—	
F. 電気・ガス・熱供給・水道業 (33~36)	0	0	0	9	0	0	—	—	
G. 情報通信業 (37~41)	5	5	39	19	16	6	▲ 87.2	▲ 68.8	
H. 運輸業 (42~49)	29	29	4	4	0	0	625.0	—	
I. 卸売・小売業 (50~61) *	33	33	34	32	31	31	▲ 2.9	6.5	
J. 金融・保険業 (62~67)	0	0	0	0	0	0	—	—	
K. 不動産業、賃貸業 (68. 70) *	6	6	5	3	0	0	20.0	—	
L. 学術研究、専門・技術サービス業 (71~74)	6	5	2	2	6	6	200.0	0.0	
M. 宿泊業・飲食サービス業 (75~77)	18	16	74	74	37	34	▲ 75.7	▲ 51.4	
N. 生活関連サービス業、娯楽業 (78~80)	7	7	39	39	14	14	▲ 82.1	▲ 50.0	
O. 教育、学習支援業 (81. 82)	10	10	11	11	0	0	▲ 9.1	—	
P. 医療、福祉 (83~85)	120	117	152	141	128	125	▲ 21.1	▲ 6.3	
Q. 複合サービス事業 (86. 87)	5	1	4	2	4	3	25.0	25.0	
R. サービス業(他に分類されないもの) (88~96)	102	102	70	67	105	105	45.7	▲ 2.9	
S. T. 公務・その他(他に分類されるものを除く)・その他 (97. 98. 99)	55	52	29	28	38	36	89.7	44.7	
I T 関連産業合計 *の内数	7	7	41	21	16	6	▲ 82.9	▲ 56.3	
合 計	456	443	517	478	433	414	▲ 11.8	5.3	
規 模	29人以下	270	265	358	353	232	361	▲ 24.6	16.4
	30~99人	82	80	112	83	110	93	▲ 26.8	▲ 25.5
	100~299人	14	9	5	5	7	7	180.0	100.0
	300~499人	81	81	42	37	84	84	92.9	▲ 3.6
	500~999人	8	8	0	0	0	0	—	—
別	1000人以上	0	0	0	0	0	0	—	—

対前年比 5名以上増加

対前年比 5名以上減少

## 産業別就職状況(常用)

(平成29年4月)

項目	当月	前月	前年同月	増減比(%)	
	H29年4月	H29年3月	H28年4月	前月比	前年同月比
	計	計	計		
産業別・規模別					
A. B. 農・林・漁業(01~04)	2	2	1	0.0	100.0
C. 鉱業・採石業・砂利採取業(05)	0	0	0	-	-
D. 建設業(06~08)	1	2	4	▲ 50.0	▲ 75.0
E. 製造業(09~32)	0	6	5	▲ 100.0	▲ 100.0
09. 食料品製造業	0	1	5	▲ 100.0	▲ 100.0
10. 飲料・たばこ・飼料製造業	0	2	0	▲ 100.0	-
11. 繊維工業	0	0	0	-	-
12. 木材・木製品製造業	0	0	0	-	-
13. 家具・装備品製造業	0	0	0	-	-
14. パルプ・紙・紙加工品製造業	0	0	0	-	-
15. 印刷・同関連業	0	0	0	-	-
16. 化学工業	0	2	0	▲ 100.0	-
17. 石油製品・石炭製品製造業	0	1	0	▲ 100.0	-
18. プラスチック製品製造業	0	0	0	-	-
19. ゴム製品製造業	0	0	0	-	-
21. 窯業・土石製品製造業	0	0	0	-	-
22. 鉄鋼業	0	0	0	-	-
23. 非鉄金属製造業	0	0	0	-	-
24. 金属製品製造業	0	0	0	-	-
25. はん用機械器具製造業	0	0	0	-	-
26. 生産用機械器具製造業	0	0	0	-	-
27. 業務用機械器具製造業	0	0	0	-	-
28. 電子部品・デバイス・電子回路製造業	0	0	0	-	-
29. 電気機械器具製造業	0	0	0	-	-
30. 情報通信機械器具製造業	0	0	0	-	-
31. 輸送用機械器具製造業	0	0	0	-	-
20. 32. その他の製造業	0	0	0	-	-
F. 電気・ガス・熱供給・水道業(33~36)	7	0	0	-	-
G. 情報通信業(37~41)	0	0	1	-	▲ 100.0
H. 運輸業(42~49)	1	0	0	-	-
I. 卸売・小売業(50~61)	6	4	11	50.0	▲ 45.5
J. 金融・保険業(62~67)	0	0	2	-	▲ 100.0
K. 不動産業(68. 70)	0	1	2	▲ 100.0	▲ 100.0
L. 学術研究・専門・技術サービス業(71~74)	0	0	0	-	-
M. 宿泊業・飲食サービス業(75~77)	0	9	12	▲ 100.0	▲ 100.0
N. 生活関連サービス業・娯楽業(78~80)	1	4	2	▲ 75.0	▲ 50.0
O. 教育, 学習支援業(81. 82)	5	0	15	-	▲ 66.7
P. 医療, 福祉(83~85)	25	50	47	▲ 50.0	▲ 46.8
Q. 複合サービス事業(86. 87)	0	1	0	▲ 100.0	-
R. サービス業(他に分類されないもの)(88~96)	4	6	8	▲ 33.3	▲ 50.0
S. T. 公務・その他(他に分類されるものを除く)・その他(97・98・99)	219	138	212	58.7	3.3
I T 関連産業(*) 合計	0	0	0	-	-
合計	271	229	322	18.3	▲ 15.8

対前年同月比 5名以上増加

対前年同月比 5名以上減少



## パートタイム職業紹介状況

平成29年4月

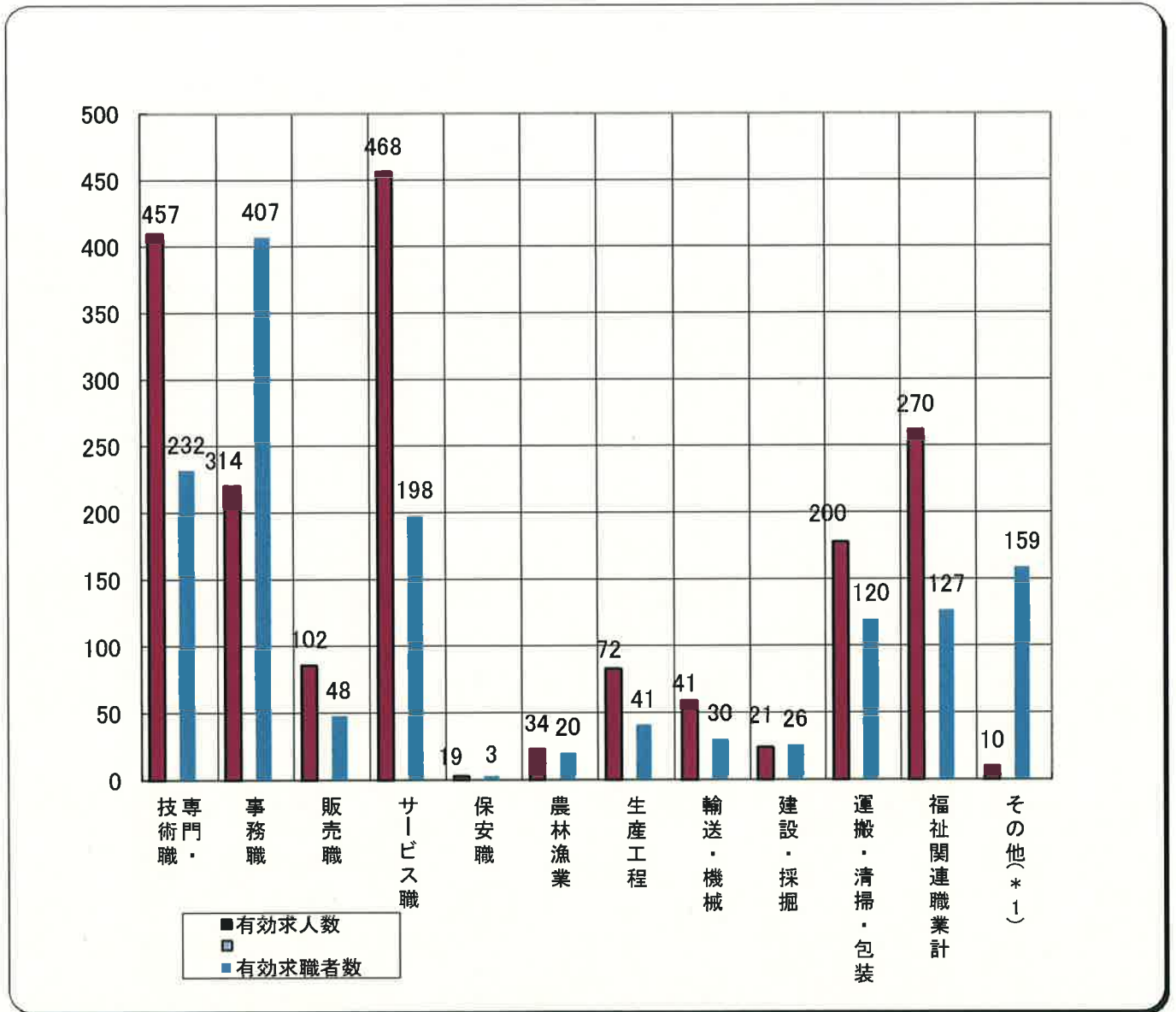
年月	項目	1. 新規求職申込件数		2. 月間有効求職者数		3. 新規求職者数		4. 月間有効求人数		5. 紹介件数		6. 新規求人倍率		7. 有効求人倍率		8. 就件数		9. 就職率		10. 充足数		11. 充足率		
		新規求職申込件数	858	3,748	1,574	4,353	1,504	1.83	1.16	507	就職件数/月間有効求職者数×100	就職件数/月間有効求職者数×100	充足数	充足数/月間有効求人数×100	充足数/新規求人件数×100									
	平成26年度計																							
	平成27年度計																							
	平成28年度計																							
	28年度月平均																							
	対前年度比	▲4.2	▲7.8	▲0.8	▲3.2	▲3.8	0.07	0.06	▲0.8	1.0	2.1	▲33.0	▲0.4	▲1.9										
H28年	4月	104	313	131	408	112	1.26	1.30	107	34.2	102.9	90	22.1	68.7										
	5月	87	291	118	368	74	1.36	1.26	16	5.5	18.4	13	3.5	11.0										
	6月	75	304	158	392	79	2.11	1.29	18	5.9	24.0	15	3.8	9.5										
	7月	60	301	146	411	95	2.43	1.37	42	14.0	70.0	31	7.5	21.2										
	8月	67	281	159	448	100	2.37	1.59	49	17.4	73.1	42	9.4	26.4										
	9月	58	280	157	441	73	2.71	1.58	50	17.9	86.2	44	10.0	28.0										
	10月	64	279	157	466	58	2.45	1.67	44	15.8	68.8	38	8.2	24.2										
	11月	61	261	170	449	67	2.79	1.72	32	12.3	52.5	28	6.2	16.5										
	12月	57	242	163	437	56	2.86	1.81	29	12.0	50.9	22	5.0	13.5										
H29年	1月	68	242	164	500	120	2.41	2.07	46	19.0	67.6	43	8.6	26.2										
	2月	110	279	245	544	196	2.23	1.95	40	14.3	36.4	37	6.8	15.1										
	3月	101	321	197	572	123	1.95	1.78	70	21.8	69.3	64	11.2	32.5										
	4月	101	348	132	510	79	1.31	1.47	42	12.1	41.9	36	7.1	27.3										
	前年同月比(差)	▲2.9	11.2	0.8	25.0	▲29.5	0.05	0.17	▲60.7	▲22.1	▲61.0	▲60.0	▲15.0	▲41.4										
	前月比(差)	0.0	8.4	▲33.0	▲10.8	▲35.8	▲0.64	▲0.31	▲40.0	▲9.7	▲27.4	▲43.8	▲4.1	▲5.2										

# 職業別求人・求職バランスシート

資料8

平成 29年4月

常用のみ(パート含む)



	専門・技術職	事務職	販売職	サービス職	保安職	農林漁業	生産工程	輸送・機械	建設・採掘	運搬・清掃・包装	福祉関連職業計	その他(*1)
有効求人数	410	220	86	456	3	23	83	59	24	178	262	10
有効求職者数	232	407	48	198	3	20	41	30	26	120	127	159
有効求人倍率	1.77	0.54	1.79	2.30	1.00	1.15	2.02	1.97	0.92	1.48	2.06	0.06

(\*1)その他は管理的職業及び分類不能の職業の合計数