



ハローワーク宮古発表  
 平成28年1月31日(火)

担 当	宮古公共職業安定所		
	所 長	知念 宏和	
	統括職業指導官	照屋 智	
	電 話	0980-72-3329	

## 「雇用の動き」平成28年12月

12月の有効求人倍率は1.61倍で前年同月比0.59ポイントの大幅な上昇  
 就職件数は87件で前年同月比4.4%の減少  
 ～有効求人倍率は6ヶ月連続で過去最高を更新～

### 1 有効求人倍率は1.61倍で、前年同月比0.59ポイントの上昇となり17カ月連続の上昇

- 月間有効求人数は1,177人で、前年同月比23.1%増加。
- 月間有効求職者数は732人で、前年同月比22.0%減少。

### 2 新規求人数は438人で、前年同月比20.3%(74人)増と16カ月連続の増加

- 産業別新規求人状況《前年同月比:増減5人以上》 ( )内は前年同月値

#### 【増加】

- ◇建設業 19人(2人)で、850.0%      ◇卸売・小売業 65人(32人)で、103.1%
- ◇宿泊・飲食サービス業 49人(18人)で、172.2%
- ◇生活関連サービス業 23人(18人)で、27.8%
- ◇医療、福祉 130人(106人)で、22.6%

#### 【減少】

- ◇不動産業、賃貸業 4人(13人)で、69.2人
- ◇サービス業(他に分類されないもの) 65人(81人)で、19.8%
- ◇公務・その他 13人(23人)で、43.5%

### 3 新規求職申込件数は150件で、前年同月比12.8%(22件)減と4カ月連続の減少

### 4 就職件数は87件で、前年同月比4.4%(4件)の減少

- 県内就職件数は82件で、前年同月比8.9%(8件)減少
- 県外就職件数は5件

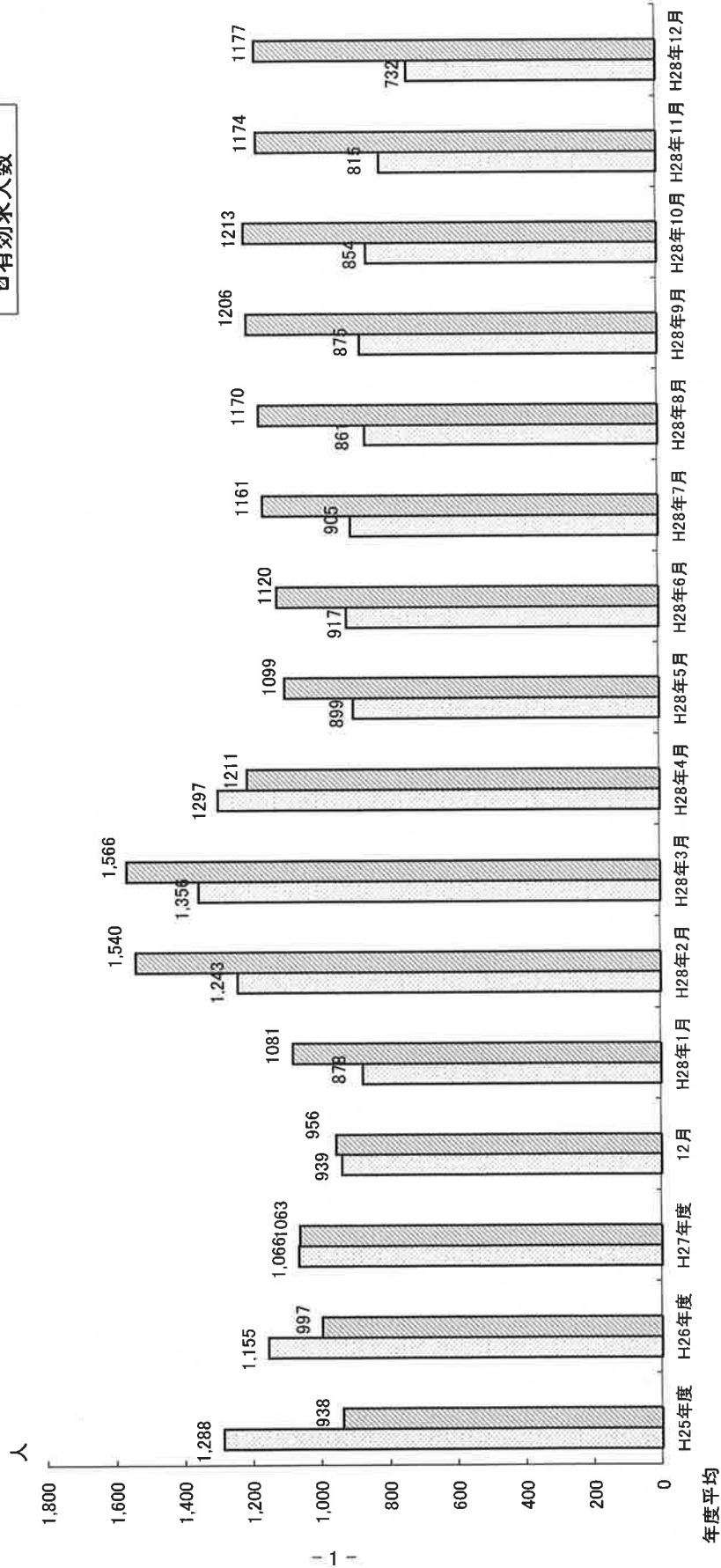
# 平成28年12月 ハローワーク宮古 記者発表資料

---

求人・求職の推移	1
月別有効求人倍率の推移	2
一般職業紹介状況	3
一般職業紹介状況（前年同月比）	4
産業別・規模別新規求人状況	5
産業別就職状況（常用）	6
パートタイム職業紹介状況	7
職業別求人・求職バランスシート(常用)	8

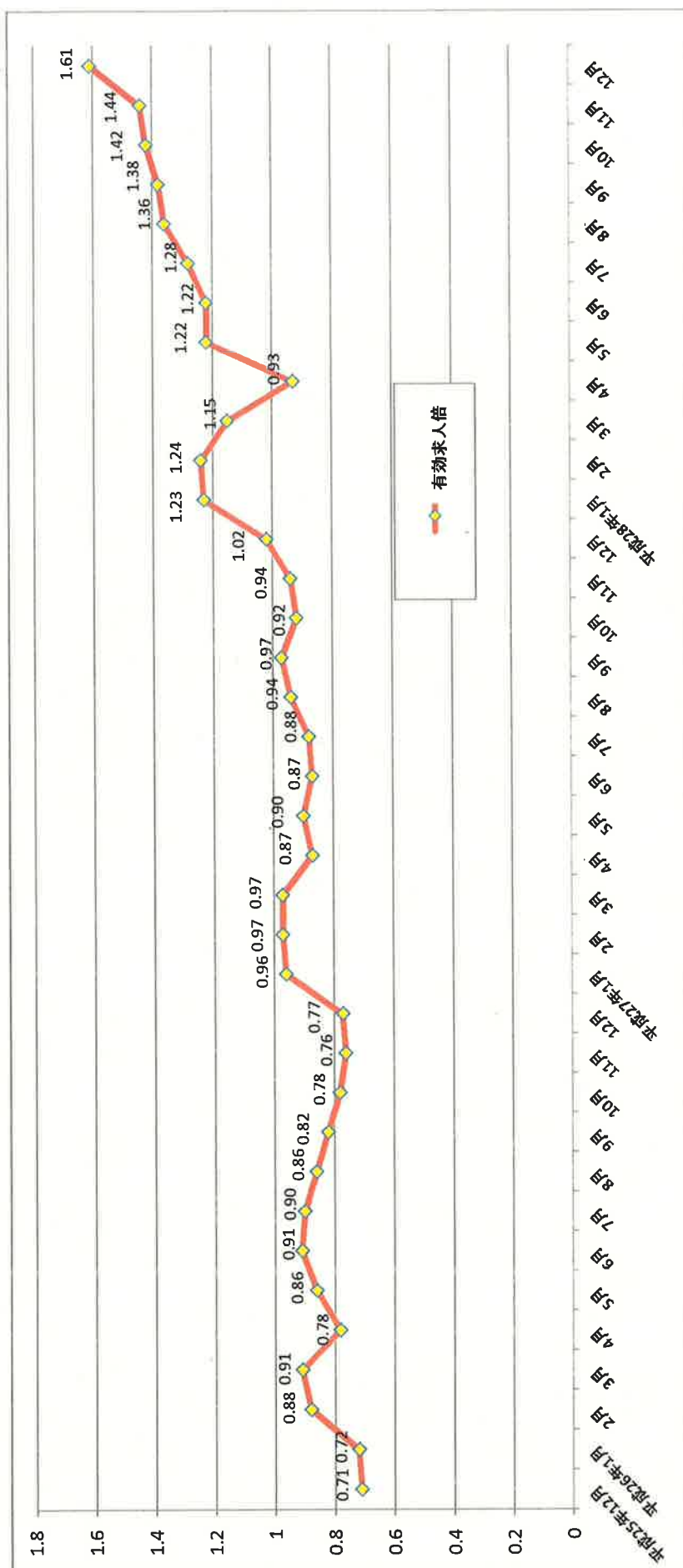
### 求人・求職の推移

□ 有効求職者数  
 ▨ 有効求人人数



## 月別有効求人倍率の推移(過去3年間)

資料 2



一般職業紹介状況（新規学卒を除きパートタイムを含む）

平成28年12月

項目	A 新規求職申込件数		B 月間有効求職者数		C 新規求人数		D 月間有効求人数		E 紹介件数		F 求人倍率		G 就 職 件 数				H 就職率		I 充足数		J 充足率																			
	常	用	常	用	常	用	常	用	常	用	新	規	有	効	県	内	県	外	臨	時	・	季	節	保	一	有	効	新	規	有	効	新	規							
	3,672	3,607	15,450	15,301	2,840	4,253	4,041	11,258	10,754	5,271	1.16	0.73	1,845	1,692	1,762	83	29	294	11.9	50.2	1,743	1,638	15.5	41.0																
平成25年度計	3,339	3,308	13,857	13,746	2,634	4,505	4,196	11,962	11,205	4,651	1.35	0.86	1,783	1,692	1,730	53	20	237	12.9	53.4	1,722	1,655	14.4	38.2																
平成26年度計	3,234	3,211	12,794	12,737	2,403	4,734	4,322	12,751	11,693	4,175	1.46	1.00	1,660	1,522	1,624	36	8	242	13.0	51.3	1,591	1,480	12.5	33.6																
平成27年度平均	270	268	1,066	1,061	200	395	360	1,063	974	348	*	*	138	127	135	3	1	20	*	*	133	123	*	*																
対前年度比											P	P							P	P			P	P																
12月	172	171	939	935	208	364	302	956	845	216	2.12	1.02	91	72	90	1	0	21	9.7	52.9	84	68	8.8	23.1																
1月	209	208	878	877	183	488	442	1,081	970	234	2.33	1.23	95	78	93	2	0	25	10.8	45.5	93	75	8.6	19.1																
2月	688	688	1,243	1,242	169	755	726	1,540	1,430	987	1.10	1.24	109	97	105	4	1	11	8.8	15.8	97	88	6.3	12.8																
3月	311	310	1,356	1,354	178	475	445	1,566	1,480	479	1.53	1.15	238	227	234	4	3	21	17.6	76.5	239	232	15.3	50.3																
4月	293	293	1,297	1,297	157	433	414	1,211	1,153	319	1.48	0.93	329	322	328	1	0	21	25.4	112.3	310	306	25.6	71.6																
5月	230	230	899	899	214	325	311	1,099	1,038	233	1.41	1.22	125	122	121	4	0	10	13.9	54.3	123	119	11.2	37.8																
6月	230	230	917	917	210	433	395	1,120	1,054	243	1.88	1.22	111	108	107	4	0	9	12.1	48.3	106	105	9.5	24.5																
7月	197	197	905	905	212	431	411	1,161	1,094	225	2.19	1.28	109	93	96	13	10	8	12.0	55.3	94	89	8.1	21.8																
8月	197	192	861	856	224	371	326	1,170	1,076	254	1.88	1.36	140	128	133	7	3	26	16.3	71.1	132	123	11.3	35.6																
9月	213	209	875	866	204	455	414	1,206	1,106	243	2.14	1.38	129	119	119	10	2	35	14.7	60.6	117	110	9.7	25.7																
10月	197	194	854	842	200	426	412	1,213	1,135	231	2.16	1.42	117	109	109	8	1	25	13.7	59.4	102	96	8.4	23.9																
11月	202	196	815	802	181	395	346	1,174	1,084	232	1.96	1.44	110	95	107	3	0	14	13.5	54.5	93	87	7.9	23.5																
12月	150	150	732	729	175	438	392	1,177	1,073	164	2.92	1.61	87	79	82	5	0	20	11.9	58.0	72	66	6.1	16.4																
増減比	▲12.8	▲12.3	▲22.0	▲22.0	▲15.9	20.3	29.8	23.1	27.0	▲24.1	0.80	0.59	▲4.4	9.7	▲8.9	400.0	-	▲4.8	2.2	5.1	▲14.3	▲2.9	▲2.7	▲6.7																
前	▲25.7	▲23.5	▲10.2	▲9.1	▲3.3	10.9	13.3	0.3	▲1.0	▲29.3	0.96	0.17	▲20.9	▲16.8	▲23.4	66.7	-	42.9	▲1.6	3.5	▲22.6	▲24.1	▲1.8	▲7.1																

## 一般職業紹介状況(前年同月比) (新規学卒を除き、パートタイムを含む)

(平成28年12月)

項目 年月	1. 新規求職 申込件数		2. 月間有効 求職者数		3. 新規 求人数		4. 月間有効 求人数		5. 新規求人倍率		6. 有効求人倍率			7. 就 職 件 数			8. 就職率			10. 充足率	
	前年同月比 (%)	前年同月比 (%)	前年同月比 (%)	前年同月比 (%)	前年同月比 (%)	前年同月比 (%)	前年同月比 (%)	前年同月比 (%)	倍	ポイント	倍	ポイント	前年同月比	県内 前年同月比	県外 前年同月比	臨時・季節 前年同月比	有効求職 前年同月差	新規求職 前年同月差(P)	有効求人 前年同月差	新規求人 前年同月差(P)	
																					前年同月差 ポイント
24年度	▲ 14.3	▲ 3.4	16.4	21.3	0.94	0.25	0.56	0.11	19.7	19.6	19.7	19.7	19.7	19.7	19.6	*	1.9	12.1	▲ 0.1	1.6	
25年度	1.3	3.2	23.2	33.7	1.16	0.22	0.73	0.17	24.2	56.7	24.2	24.2	24.2	22.8	56.7	*	2.1	9.6	▲ 1.1	0.6	
26年度	▲ 9.1	▲ 10.3	5.9	6.3	1.35	0.19	0.86	0.13	▲ 3.4	▲ 36.1	▲ 3.4	▲ 3.4	▲ 3.4	▲ 1.8	▲ 36.1	*	1.0	3.2	▲ 1.1	▲ 2.8	
H27年																					
11月	▲ 8.5	▲ 4.3	35.3	27.3	2.12	0.69	1.02	0.25	▲ 3.2	▲ 66.7	▲ 3.2	▲ 3.2	▲ 3.2	▲ 1.1	▲ 66.7	-	0.1	2.9	▲ 2.7	▲ 8.9	
12月	3.0	▲ 5.0	19.6	22.0	2.33	0.32	1.23	0.27	37.7	100.0	37.7	37.7	37.7	36.8	100.0	-	3.3	11.5	1.3	3.2	
H28年																					
1月	5.5	▲ 9.5	4.9	16.0	1.10	0.00	1.24	0.27	▲ 12.8	100.0	▲ 12.8	▲ 12.8	▲ 12.8	▲ 14.6	100.0	-	▲ 0.3	▲ 3.4	▲ 3.2	▲ 4.7	
2月	12.3	▲ 4.0	17.9	13.7	1.53	0.08	1.15	0.18	▲ 12.2	▲ 42.9	▲ 12.2	▲ 12.2	▲ 12.2	▲ 11.4	▲ 42.9	▲ 25.0	▲ 1.6	▲ 21.3	▲ 3.2	▲ 13.0	
3月	▲ 3.0	▲ 3.9	18.0	3.4	1.48	0.26	0.93	0.06	▲ 3.8	0.0	▲ 3.8	▲ 3.8	▲ 3.8	▲ 3.8	0.0	-	0.0	▲ 0.9	▲ 2.6	▲ 18.3	
4月	13.9	▲ 10.4	14.0	22.2	1.41	0.00	1.22	0.32	▲ 2.3	33.3	▲ 2.3	▲ 2.3	▲ 2.3	▲ 3.2	33.3	-	1.1	▲ 9.1	▲ 2.6	▲ 5.7	
5月	13.9	▲ 10.4	14.0	22.2	1.41	0.00	1.22	0.32	▲ 2.3	33.3	▲ 2.3	▲ 2.3	▲ 2.3	▲ 3.2	33.3	-	1.1	▲ 9.1	▲ 2.6	▲ 5.7	
6月	▲ 14.3	▲ 12.1	23.1	28.4	2.19	0.67	1.28	0.40	▲ 2.7	116.7	▲ 2.7	▲ 2.7	▲ 2.7	▲ 9.4	116.7	-	1.1	6.6	▲ 4.2	▲ 9.9	
7月	20.9	▲ 12.8	22.0	25.7	1.88	0.01	1.36	0.42	23.9	133.3	23.9	23.9	23.9	20.9	133.3	200.0	4.9	1.8	0.1	1.4	
8月	▲ 6.2	▲ 10.8	23.0	26.8	2.14	0.51	1.38	0.41	21.7	400.0	21.7	21.7	21.7	14.4	400.0	100.0	3.9	13.9	▲ 1.2	▲ 2.4	
9月	▲ 27.0	▲ 14.6	26.8	31.7	2.16	0.92	1.42	0.50	9.3	166.7	9.3	9.3	9.3	4.8	166.7	0.0	3.0	19.8	▲ 2.9	▲ 7.1	
11月	▲ 1.9	▲ 18.2	30.8	25.4	1.96	0.49	1.44	0.50	7.8	-	7.8	7.8	7.8	4.9	-	-	3.3	5.0	▲ 1.8	▲ 6.6	
12月	▲ 12.8	▲ 22.0	20.3	23.1	2.92	0.80	1.61	0.59	▲ 4.4	400.0	▲ 4.4	▲ 4.4	▲ 4.4	▲ 8.9	400.0	-	2.2	5.1	▲ 2.7	▲ 6.7	

## 産業別・規模別新規求人状況

(新規学卒を除きパートタイムを含む)

(平成28年12月)

項目	求人状況							
	当月		前月		前年同月		増減比(%)	
	H28年12月		H28年11月		H27年12月		前月比	前年同月比
	計	うち常用	計	うち常用	計	うち常用		
産業別・規模別								
A. B. 農・林・漁業 (01~04)	6	4	4	4	6	6	50.0	0.0
C. 鉱業・採石業・砂利採取業 (05)	0	0	0	0	0	0	-	-
D. 建設業 (06~08) *	19	18	24	24	2	2	▲ 20.8	850.0
E. 製造業 (09~32)	26	26	35	34	24	24	▲ 25.7	8.3
09. 食料品製造業	7	7	12	12	4	4	▲ 41.7	75.0
10. 飲料・たばこ・飼料製造業	0	0	0	0	4	4	-	▲ 100.0
11. 繊維工業	0	0	0	0	0	0	-	-
12. 木材・木製品製造業	0	0	0	0	0	0	-	-
13. 家具・装備品製造業	0	0	0	0	0	0	-	-
14. パルプ・紙・紙加工品製造業	0	0	0	0	0	0	-	-
15. 印刷・同関連業	0	0	0	0	0	0	-	-
16. 化学工業	19	19	21	21	16	16	▲ 9.5	18.8
17. 石油製品・石炭製品製造業	0	0	0	0	0	0	-	-
18. プラスチック製品製造業	0	0	0	0	0	0	-	-
19. ゴム製品製造業	0	0	0	0	0	0	-	-
21. 窯業・土石製品製造業	0	0	0	0	0	0	-	-
22. 鉄鋼業	0	0	0	0	0	0	-	-
23. 非鉄金属製造業 *	0	0	0	0	0	0	-	-
24. 金属製品製造業	0	0	1	1	0	0	▲ 100.0	-
25. はん用機械器具製造業	0	0	0	0	0	0	-	-
26. 生産用機械器具製造業	0	0	0	0	0	0	-	-
27. 業務用機械器具製造業	0	0	0	0	0	0	-	-
28. 電子部品・デバイス・電子回路製造業 *	0	0	0	0	0	0	-	-
29. 電気機械器具製造業	0	0	0	0	0	0	-	-
30. 情報通信機械器具製造業 *	0	0	0	0	0	0	-	-
31. 輸送用機械器具製造業	0	0	0	0	0	0	-	-
20. 32. その他の製造業	0	0	1	0	0	0	▲ 100.0	-
F. 電気・ガス・熱供給・水道業 (33~36)	0	0	0	0	0	0	-	-
G. 情報通信業 (37~41)	22	2	12	2	21	1	83.3	4.8
H. 運輸業 (42~49)	6	6	10	10	7	7	▲ 40.0	▲ 14.3
I. 卸売・小売業 (50~61) *	65	62	33	16	32	30	97.0	103.1
J. 金融・保険業 (62~67)	1	1	0	0	0	0	-	-
K. 不動産業、賃貸業 (68. 70) *	4	2	1	1	13	13	300.0	▲ 69.2
L. 学術研究、専門・技術サービス業 (71~74)	4	4	8	8	2	0	▲ 50.0	100.0
M. 宿泊業・飲食サービス業 (75~77)	49	49	57	56	18	18	▲ 14.0	172.2
N. 生活関連サービス業、娯楽業 (78~80)	23	23	9	9	18	18	155.6	27.8
O. 教育、学習支援業 (81. 82)	4	4	0	0	8	8	-	▲ 50.0
P. 医療、福祉 (83~85)	130	127	123	122	106	94	5.7	22.6
Q. 複合サービス事業 (86. 87)	1	0	11	2	3	2	▲ 90.9	▲ 66.7
R. サービス業(他に分類されないもの) (88~96)	65	64	47	45	81	78	38.3	▲ 19.8
S. T. 公職・その他(他に分類されるものを除く)・その他 (87・88・99)	13	0	21	13	23	1	▲ 38.1	▲ 43.5
I T 関連産業合計 *の内数	24	4	15	5	21	1	60.0	14.3
合計	438	392	395	346	364	302	10.9	20.3
規模別								
29人以下	264	247	232	219	242	221	13.8	9.1
30~99人	130	102	94	75	83	47	38.3	56.6
100~299人	2	2	39	22	9	5	▲ 94.9	▲ 77.8
300~499人	42	41	30	30	30	29	40.0	40.0
500~999人	0	0	0	0	0	0	-	-
1000人以上	0	0	0	0	0	0	-	-

対前年比 5名以上増加

対前年比 5名以上減少

## 産業別就職状況(常用)

(平成28年12月)

項目	当月	前月	前年同月	増減比(%)	
	H28年12月	H28年11月	H27年12月	前月比	前年同月比
	計	計	計		
産業別・規模別					
A. B. 農・林・漁業(01~04)	0	2	0	▲100.0	—
C. 鉱業・採石業・砂利採取業(05)	0	0	0	—	—
D. 建設業(06~08)	3	10	3	▲70.0	0.0
E. 製造業(09~32)	6	4	5	50.0	20.0
09. 食料品製造業	2	3	1	▲33.3	100.0
10. 飲料・たばこ・飼料製造業	1	1	0	0.0	—
11. 繊維工業	0	0	0	—	—
12. 木材・木製品製造業	0	0	0	—	—
13. 家具・装備品製造業	0	0	0	—	—
14. パルプ・紙・紙加工品製造業	0	0	0	—	—
15. 印刷・同関連業	0	0	0	—	—
16. 化学工業	3	0	4	—	▲25.0
17. 石油製品・石炭製品製造業	0	0	0	—	—
18. プラスチック製品製造業	0	0	0	—	—
19. ゴム製品製造業	0	0	0	—	—
21. 窯業・土石製品製造業	0	0	0	—	—
22. 鉄鋼業	0	0	0	—	—
23. 非鉄金属製造業	0	0	0	—	—
24. 金属製品製造業	0	0	0	—	—
25. はん用機械器具製造業	0	0	0	—	—
26. 生産用機械器具製造業	0	0	0	—	—
27. 業務用機械器具製造業	0	0	0	—	—
28. 電子部品・デバイス・電子回路製造業	0	0	0	—	—
29. 電気機械器具製造業	0	0	0	—	—
30. 情報通信機械器具製造業	0	0	0	—	—
31. 輸送用機械器具製造業	0	0	0	—	—
20. 32. その他の製造業	0	0	0	—	—
F. 電気・ガス・熱供給・水道業(33~36)	0	0	0	—	—
G. 情報通信業(37~41)	1	0	0	—	—
H. 運輸業(42~49)	2	3	2	▲33.3	0.0
I. 卸売・小売業(50~61)	8	15	7	▲46.7	14.3
J. 金融・保険業(62~67)	1	0	0	—	—
K. 不動産業(68. 70)	1	2	3	▲50.0	▲66.7
L. 学術研究・専門・技術サービス業(71~74)	0	1	1	▲100.0	▲100.0
M. 宿泊業・飲食サービス業(75~77)	8	8	8	0.0	0.0
N. 生活関連サービス業・娯楽業(78~80)	5	4	2	25.0	150.0
O. 教育, 学習支援業(81. 82)	0	2	0	▲100.0	—
P. 医療, 福祉(83~85)	29	28	31	3.6	▲6.5
Q. 複合サービス事業(86. 87)	1	2	0	▲50.0	—
R. サービス業(他に分類されないもの)(88~96)	4	6	4	▲33.3	0.0
S. T. 公務・その他(他に分類されるものを除く)・その他(97・98・99)	10	8	6	25.0	66.7
I T 関連産業(*) 合計	1	2	0	▲50.0	—
合 計	79	95	72	▲16.8	9.7

対前年同月比 5名以上増加

対前年同月比 5名以上減少



## パートタイム職業紹介状況

平成28年12月

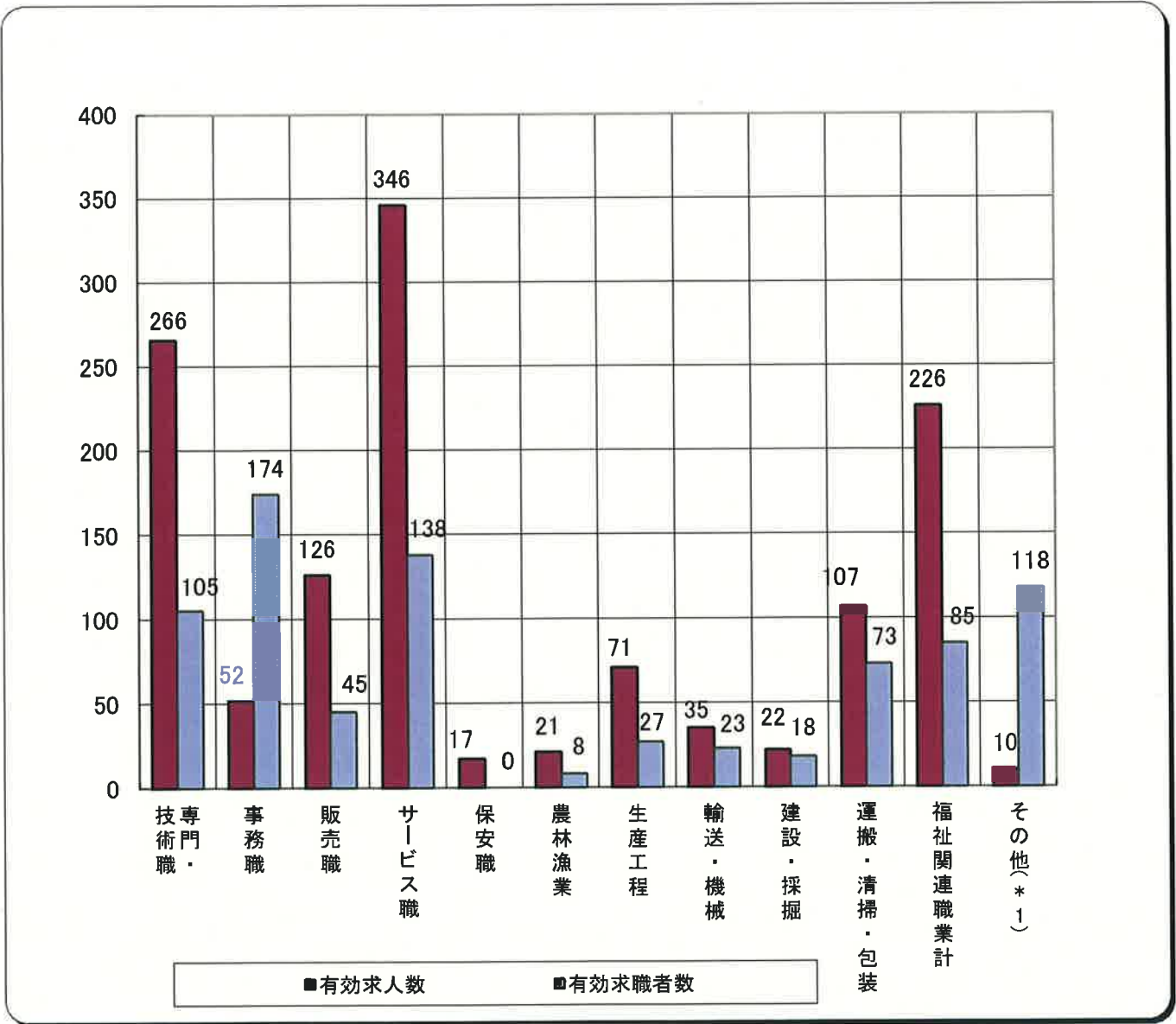
年月	1. 新規求職 申込件数	2. 月間有効 求職者数	3. 新 求人 数	4. 月間有効 求人 数	5. 紹介 件数	6. 新規求人 倍率 3/1	7. 有効求人 倍率 4/2	8. 就 件 数	9. 就 職 率		10		11. 充 足 率	
									就職件数/月間有効求職者数×100	就職件数/月間有効求職者数×100	充足数	充足数/月間有効求人数×100	充足数	充足数/新規求人 数×100
平成26年度計	858	3,748	1,574	4,353	1,504	1.83	1.16	507	13.5	59.1	500	11.5		31.8
平成27年度計	822	3,455	1,562	4,213	1,447	1.90	1.22	503	14.6	61.2	467	11.1		29.9
27年度月平均	69	288	130	351	121	*	*	42	*	*	*	*	*	*
H27年 12月	47	272	140	343	80	2.98	1.26	31	11.4	66.0	28	8.2		20.0
H28年 1月	46	248	149	372	76	3.24	1.50	30	12.1	65.2	31	8.3		20.8
2月	115	264	181	448	277	1.57	1.70	52	19.7	45.2	50	11.2		27.6
3月	77	278	177	465	189	2.30	1.67	52	18.7	67.5	49	10.5		27.7
4月	104	313	131	408	112	1.26	1.30	107	34.2	102.9	90	22.1		68.7
5月	87	291	118	368	74	1.36	1.26	16	5.5	18.4	13	3.5		11.0
6月	75	304	158	392	79	2.11	1.29	18	5.9	24.0	15	3.8		9.5
7月	60	301	146	411	95	2.43	1.37	42	14.0	70.0	31	7.5		21.2
8月	67	281	159	448	100	2.37	1.59	49	17.4	73.1	42	9.4		26.4
9月	58	280	157	441	73	2.71	1.58	50	17.9	86.2	44	10.0		28.0
10月	64	279	157	466	58	2.45	1.67	44	15.8	68.8	38	8.2		24.2
11月	61	261	170	449	67	2.79	1.72	32	12.3	52.5	28	6.2		16.5
12月	57	242	163	437	56	2.86	1.81	29	12.0	50.9	22	5.0		13.5
前年同月比(差)	21.3	▲ 11.0	16.4	27.4	▲ 30.0	▲ 0.12	0.55	▲ 6.5	0.6	▲ 15.1	▲ 21.4p	▲ 3.2		▲ 6.5
前月比(差)	▲ 6.6	▲ 7.3	▲ 4.1	▲ 2.7	▲ 16.4	0.07	0.09	▲ 9.4	▲ 0.3	▲ 1.6	▲ 21.4p	▲ 1.2		▲ 3.0

# 職業別求人・求職バランスシート

資料8

平成 28年12月

常用のみ(パート含む)



	専門・技術職	事務職	販売職	サービス職	保安職	農林漁業	生産工程	輸送・機械	建設・採掘	運搬・清掃・包装	福祉関連職業計	その他(*1)
有効求人人数	266	52	126	346	17	21	71	35	22	107	226	10
有効求職者数	105	174	45	138	0	8	27	23	18	73	85	118
有効求人倍率	2.53	0.30	2.80	2.51	-	2.63	2.63	1.52	1.22	1.47	2.66	0.08

(\*1)その他は管理的職業及び分類不能の職業の合計数