

がしまる

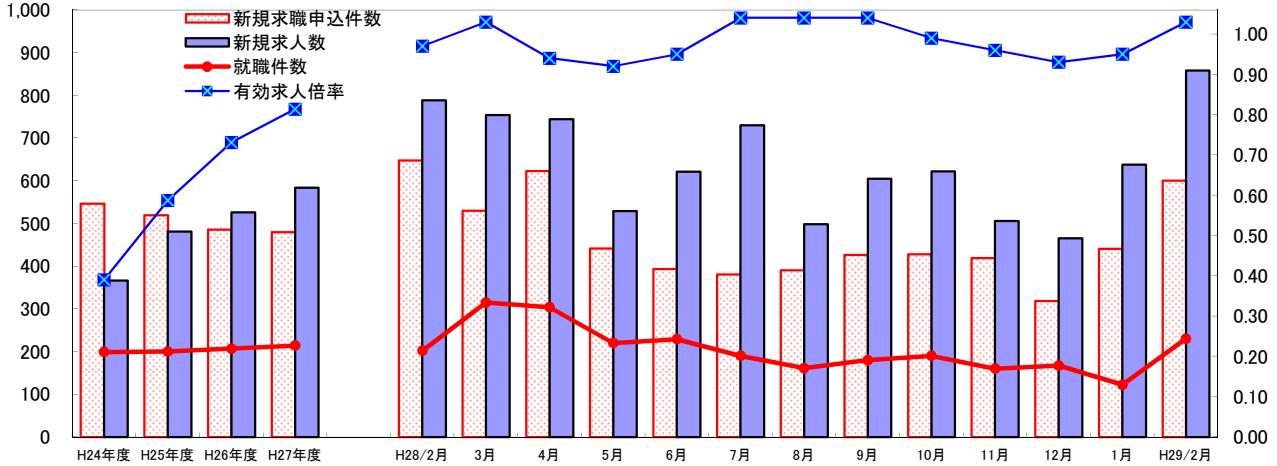
業務月報 平成29年2月

※掲載数値は、すべて原数値

名護公共職業安定所 (ハローワーク名護)

〒905-0021 名護市東江4-3-12
TEL 0980-52-2810 (代)
FAX 0980-53-1625 (1F)
0980-52-4091 (2F)

(件・人) 年度別、月別での求職・求人・就職件数等の推移 (倍)



(単位:件・人・倍)

	H24年度 月平均	H25年度 月平均	H26年度 月平均	H27年度 月平均	H28年 2月	3月	4月	5月	6月	7月	8月	9月	10月	11月	12月	1月	H29年 2月
新規求職申込件数	547	520	486	480	648	530	623	442	394	381	391	427	428	419	319	441	601
新規求人数	366	481	526	584	788	754	744	529	621	730	498	605	622	506	465	638	858
就職件数	199	200	207	214	202	315	304	220	229	190	161	180	190	160	167	122	230
有効求人倍率	0.39	0.59	0.73	0.81	0.97	1.03	0.94	0.92	0.95	1.04	1.04	1.04	0.99	0.96	0.93	0.95	1.03

求職

新規求職申込件数は、601件で前年同月比7.3% (47人) 減少した。
月間有効求職者数は、1,789人で前年同月比6.0% (115人) 減少した。

求人

新規求人数は、858人で前年同月比8.9% (70人) 増加した。
月間有効求人数は、1,845人で前年同月比0.1% (2人) 減少した。

就職

就職件数は、230件で前年同月比13.9% (28件) 増加した。
うち、雇用保険受給者は、36件で前年同月と同水準となった。

1. 一般職業紹介状況 (学卒を除き、パートタイムを含む)

(単位:件・人・%・倍・P)

項目	計	男	女	前月	対前月 増減比	前年同月	対前年同月 増減比	
A 新規求職申込件数	601	223	376	441	36.3	648	▲ 7.3	
	常用	601	223	441	36.3	647	▲ 7.1	
	(保)	68	31	37	73	▲ 6.8	72	▲ 5.6
B 月間有効求職者数	1,789	742	1,042	1,576	13.5	1,904	▲ 6.0	
	常用	1,787	742	1,040	1,572	13.7	1,902	▲ 6.0
	(保)	457	206	251	472	▲ 3.2	489	▲ 6.5
C 新規求人数	858	*	*	638	34.5	788	8.9	
	常用	730	*	*	585	24.8	714	2.2
	D 月間有効求人数	1,845	*	*	1,500	23.0	1,847	▲ 0.1
D 月間有効求人数	常用	1,608	*	*	1,311	22.7	1,663	▲ 3.3
	E 紹介件数	858	313	544	540	58.9	1,028	▲ 16.5
	常用	784	286	497	475	65.1	979	▲ 19.9
F 就職件数	230	83	147	122	88.5	202	13.9	
	常用	199	73	126	105	89.5	185	7.6
	(保)	36	12	24	27	33.3	36	0.0
G 充足数	189	*	*	102	85.3	184	2.7	
新規求人倍率	C/A	1.43	*	*	1.45	1.22	0.21	
有効求人倍率	D/B	1.03	*	*	0.95	0.97	0.06	
就職率	新規求職	F/A × 100	38.3	37.2	39.1	27.7	10.6	7.1
	月間有効	F/B × 100	12.9	11.2	14.1	7.7	5.2	10.6
充足率	新規求人	G/C × 100	22	*	*	16.0	6.0	23.4
	月間有効	G/D × 100	10.2	*	*	6.8	3.4	10

※ 求職者登録は、性別欄が空欄でも受理可能なため、男女計は一致しない場合もある。

2. 中高年齢者（45歳以上）職業紹介状況（※1. 一般職業紹介状況の内数）

（単位：件・人・％）

項目	全数	年齢別		前月	対前月増減比	前年同月	対前年同月増減比
		55歳以上	65歳以上				
新規求職申込件数	196	95	21	169	16.0	213	▲ 8.0
男	99	56	18	81	22.2	96	3.1
月間有効求職者数	686	388	77	630	8.9	723	▲ 5.1
男	368	242	58	342	7.6	382	▲ 3.7
紹介件数	324	170	36	210	54.3	347	▲ 6.6
男	163	104	32	114	43.0	167	▲ 2.4
就職件数	85	42	8	44	93.2	61	39.3
男	42	25	6	21	100.0	19	121.1

3. 障害者職業紹介状況（※1. 一般職業紹介状況の内数）

（単位：件・人・％）

項目	計	障害種別				前月	対前月増減比	前年同月	対前年同月増減比	
		身体障害者	知的障害者	精神障害者	その他障害者					
新規求職申込件数	17	8	2	6	1	13	30.8	12	41.7	
紹介件数	45	9	7	29	0	30	50.0	21	114.3	
就職件数	12	3	5	3	1	9	33.3	6	100.0	
有効登録者数 （月末現在）	計	869	284	251	301	33	904	▲ 3.9	841	3.3
	有効中の者	202	64	44	84	10	213	▲ 5.2	248	▲ 18.5
	就業中の者	431	132	166	118	15	422	2.1	407	5.9
	保留中の者	236	88	41	99	8	269	▲ 12.3	186	26.9

4. 雇用保険業務関係

（単位：件・人・％）

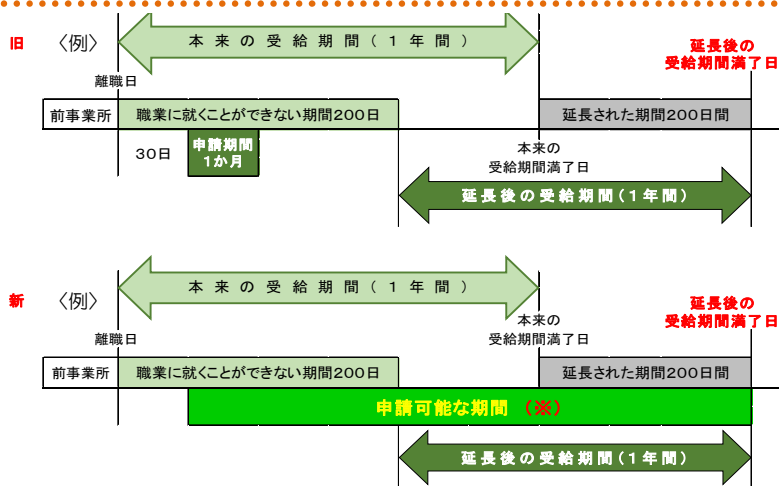
項目	計	性別		前月	対前月増減比	前年同月	対前年同月増減比	
		男	女					
基本手当	受給者実人員	246	109	137	256	▲ 3.9	290	▲ 15.2
	受給資格決定件数	89	38	51	89	0.0	91	▲ 2.2
	初回受給者数	68	26	42	47	44.7	88	▲ 22.7
特例一時金	受給者数	0	0	0	0	—	0	—
高年齢求職者給付金	受給者数	7	5	2	10	▲ 30.0	9	▲ 22.2
再就職手当	支給実人員	15	8	7	26	▲ 42.3	32	▲ 53.1
適用関係	新規適用事業所数	8	*	*	15	▲ 46.7	10	▲ 20.0
	廃止事業所数	1	*	*	5	20.0	1	100.0
	月末適用事業所数	1,853	*	*	1,846	0.4	1,811	2.3
	資格取得者数	357	177	180	332	7.5	311	14.8
	資格喪失者数	242	118	124	316	▲ 23.4	231	4.8
	月末被保険者数	21,852	11,437	10,415	21,739	0.5	20,917	4.5
離職票交付枚数	145	*	*	210	▲ 31.0	159	▲ 8.8	

※ 基本手当及び再就職手当には、短時間労働被保険者分を含む。

平成29年4月から、雇用保険の基本手当について、受給期間延長の申請期限が最大4年に変更となります。

「受給期間延長」とは・・・

雇用保険の基本手当は、原則、離職日の翌日から1年以内（受給期間）の失業している日について、一定の日数分支給します。しかし、この受給期間内に、妊娠、出産等の理由により引き続き30日以上職業に就くことができない場合は、その期間の雇用保険は受給できないため、ハローワークに申請することにより、「受給期間」を延長することができます。



※ 申請可能な期間であっても、申請が遅い場合は、受給期間延長を行っても基本手当の所定給付日数の全てを受給出来ない可能性がありますので、ご注意ください。

職業別常用新規求人・新規求職のバランスシートと充足・就職状況（平成29年2月分）

【職業別・常用（フルタイム及びパート）】

【名護所】

（単位：人、件、倍、％）

職業	新規 求人 数 ①	新規求職 申込件数 ②	新規 求人 倍率 ①/②	充足 数 ③	充足率 ③/①	就職 件数 ④	就職率 ④/②
職業計	730	601	1.21	170	23.3	199	33.1
A 管理的職業	3	1	3.00	1	33.3	1	100.0
B 専門的・技術的職業	146	103	1.42	31	21.2	39	37.9
07 開発技術者	0	1	—	0	—	0	—
08 製造技術者	1	3	0.33	0	—	0	—
09 建築・土木・測量技術者	11	1	11.00	1	9.1	1	100.0
10 情報処理・通信技術者	5	6	0.83	0	—	0	—
11 その他の技術者	0	0	—	0	—	0	—
12 医師、歯科医師、獣医師、薬剤師	2	1	2.00	0	—	0	—
13 保健師、助産師、看護師	22	17	1.29	8	36.4	9	52.9
14 医療技術者	3	6	0.50	0	—	0	—
15 その他の保健医療の職業	2	6	0.33	0	—	1	16.7
16 社会福祉の専門的職業	55	35	1.57	19	34.5	21	60.0
22 美術家、デザイナー、写真家、映像撮影者	4	5	0.80	0	—	3	60.0
05.06.17～21.23.24その他の専門的職業	41	22	1.86	3	7.3	4	18.2
C 事務的職業	131	200	0.66	70	53.4	73	36.5
25 一般事務の職業	116	190	0.61	65	56.0	67	35.3
26 会計事務の職業	8	6	1.33	2	25.0	3	50.0
27 生産関連事務の職業	1	1	1.00	1	100.0	0	—
28 営業・販売関連事務の職業	3	3	1.00	0	—	0	—
29 外勤事務の職業	0	0	—	0	—	0	—
30 運輸、通信事務の職業	0	0	—	1	—	1	—
31 事務用機械操作の職業	3	0	—	1	33.3	2	—
D 販売の職業	28	38	0.74	4	14.3	5	13.2
32 商品販売の職業	24	27	0.89	2	8.3	3	11.1
33 販売類似の職業	0	1	—	0	—	0	—
34 営業の職業	4	10	0.40	2	50.0	2	20.0
E サービスの職業	214	90	2.38	26	12.1	34	37.8
35 家庭生活支援サービスの職業	0	1	—	0	—	0	—
36 介護サービスの職業	63	26	2.42	7	11.1	8	30.8
37 保健医療サービスの職業	3	9	0.33	4	133.3	4	44.4
38 生活衛生サービスの職業	10	5	2.00	2	20.0	4	80.0
39 飲食物調理の職業	44	19	2.32	5	11.4	9	47.4
40 接客・給仕の職業	86	22	3.91	5	5.8	6	27.3
41 住居施設・ビル等の管理の職業	4	2	2.00	1	25.0	1	50.0
42 その他のサービスの職業	4	6	0.67	2	50.0	2	33.3
F 保安の職業	34	6	5.67	2	5.9	2	33.3
G 農林漁業の職業	55	40	1.38	6	10.9	6	15.0
H 生産工程の職業	31	27	1.15	3	9.7	9	33.3
49 生産設備制御・監視の職業 （金属材料製造、金属加工、金属溶接・溶断）	0	0	—	0	—	0	—
50 生産設備制御・監視の職業 （金属材料製造、金属加工、金属溶接・溶断を除く）	1	1	1.00	0	—	0	—
51 生産設備制御・監視の職業（機械組立）	0	0	—	0	—	0	—
52 金属材料製造、金属加工、金属溶接・溶断の職業	2	1	2.00	0	—	0	—
54 製品製造・加工処理の職業 （金属材料製造、金属加工、金属溶接・溶断を除く）	25	8	3.13	2	8.0	3	37.5
57 機械組立の職業	0	4	—	0	—	4	100.0
60 機械整備・修理の職業	2	3	0.67	0	—	1	33.3
61 製品検査の職業 （金属材料製造、金属加工、金属溶接・溶断）	0	1	—	0	—	0	—
62 製品検査の職業 （金属材料製造、金属加工、金属溶接・溶断を除く）	1	0	—	1	100.0	1	—
63 機械検査の職業	0	1	—	0	—	0	—
64 生産関連・生産類似の職業	0	8	—	0	—	0	—
I 輸送・機械運転の職業	41	16	2.56	3	7.3	4	25.0
65 鉄道運転の職業	0	1	—	0	—	0	—
66 自動車運転の職業	40	6	6.67	2	5.0	3	50.0
67 船舶・航空機運転の職業	0	0	—	0	—	0	—
68 その他の輸送の職業	1	3	0.33	0	—	0	—
69 定置・建設機械運転の職業	0	6	—	1	—	1	16.7
J 建設・採掘の職業	11	13	0.85	6	54.5	6	46.2
70 建設躯体工事の職業	2	0	—	0	—	0	—
71 建設の職業（建設躯体工事の職業を除く）	1	3	0.33	0	—	0	—
72 電気工事の職業	8	2	4.00	4	50.0	4	200.0
73 土木の職業	0	7	—	2	—	2	28.6
74 採掘の職業	0	1	—	0	—	0	—
K 運搬・清掃・包装等の職業	36	52	0.69	18	50.0	20	38.5
75 運搬の職業	2	14	0.14	3	150.0	2	14.3
76 清掃の職業	10	18	0.56	10	100.0	12	66.7
77 包装の職業	3	0	—	1	33.3	1	—
78 その他の運搬・清掃・包装等の職業	21	20	1.05	4	19.0	5	25.0
IT関連職業合計	12	12	1.00	1	8.3	4	33.3
福祉関連職業合計 （うち介護関係）	113	74	1.53	28	24.8	31	41.9
分類不能の職業	0	15	—	0	—	0	—

※掲載値は、すべて原数値であり、新規学卒を含んでいません。

※常用とは、雇用契約において雇用期間の定めがないか又は4か月以上の雇用期間が定められているものをいいます。

職業別常用新規求人・新規求職のバランスシートと充足・就職状況(平成29年2月分)

【職業別・常用フルタイムのみ】

【名護所】

(単位:人、件、倍、%、千円)

職業	新規 求人 ①	新規求職 申込件数 ②	新規 求人倍率 ①/②	充足数 ③	充足率 ③/①	就職 件数④	就職率 ④/②	求職希望 賃金	求人平均 賃金
職業計	372	448	0.83	70	18.8	95	21.2	170	166
A 管理的職業	3	1	3.00	1	33.3	1	100.0	150	196
B 専門的・技術的職業	99	82	1.21	17	17.2	26	31.7	181	188
07 開発技術者	0	1	—	0	—	0	—	130	0
08 製造技術者	1	2	0.50	0	—	0	—	185	115
09 建築・土木・測量技術者	11	1	11.00	1	9.1	1	100.0	150	238
10 情報処理・通信技術者	5	4	1.25	0	—	0	—	153	177
11 その他の技術者	0	0	—	0	—	0	—	0	0
12 医師、歯科医師、獣医師、薬剤師	0	1	—	0	—	0	—	180	0
13 保健師、助産師、看護師	10	14	0.71	7	70.0	8	57.1	230	228
14 医療技術者	2	5	0.40	0	—	0	—	192	220
15 その他の保健医療の職業	0	5	—	0	—	1	20.0	176	0
16 社会福祉の専門的職業	47	25	1.88	9	19.1	12	48.0	177	166
22 美術家、デザイナー、写真家、映像撮影者	4	4	1.00	0	—	3	75.0	175	200
05.06.17~21.23.24その他の専門的職業	19	20	0.95	0	—	1	5.0	159	179
C 事務的職業	48	154	0.31	17	35.4	20	13.0	182	153
25 一般事務の職業	33	147	0.22	13	39.4	15	10.2	182	147
26 会計事務の職業	8	4	2.00	2	25.0	3	75.0	160	169
27 生産関連事務の職業	1	1	1.00	1	100.0	0	—	150	140
28 営業・販売関連事務の職業	3	2	1.50	0	—	0	—	200	171
29 外勤事務の職業	0	0	—	0	—	0	—	0	0
30 運輸、通信事務の職業	0	0	—	0	—	0	—	0	0
31 事務用機械操作の職業	3	0	—	1	33.3	2	—	0	140
D 販売の職業	11	27	0.41	2	18.2	3	11.1	173	173
32 商品販売の職業	7	17	0.41	0	—	1	5.9	155	166
33 販売類似の職業	0	0	—	0	—	0	—	0	0
34 営業の職業	4	10	0.40	2	50.0	2	20.0	203	181
E サービスの職業	97	66	1.47	14	14.4	19	28.8	148	156
35 家庭生活支援サービスの職業	0	1	—	0	—	0	—	150	0
36 介護サービスの職業	32	19	1.68	5	15.6	5	26.3	152	153
37 保健医療サービスの職業	3	8	0.38	4	133.3	4	50.0	155	147
38 生活衛生サービスの職業	5	5	1.00	1	20.0	2	40.0	132	139
39 飲食物調理の職業	16	12	1.33	1	6.3	4	33.3	149	174
40 接客・給仕の職業	37	16	2.31	2	5.4	3	18.8	149	156
41 住居施設・ビル等の管理の職業	1	1	1.00	1	100.0	1	100.0	100	94
42 その他のサービスの職業	3	4	0.75	0	—	0	—	138	150
F 保安の職業	24	5	4.80	2	8.3	2	40.0	146	161
G 農林漁業の職業	14	31	0.45	2	14.3	2	6.5	140	153
H 生産工程の職業	16	21	0.76	2	12.5	7	33.3	181	155
49 生産設備制御・監視の職業 (金属材料製造、金属加工、金属溶接・溶断)	0	0	—	0	—	0	—	0	0
50 生産設備制御・監視の職業 (金属材料製造、金属加工、金属溶接・溶断を除く)	1	1	1.00	0	—	0	—	130	125
51 生産設備制御・監視の職業(機械組立)	0	0	—	0	—	0	—	0	0
52 金属材料製造、金属加工、金属溶接・溶断の職業	2	1	2.00	0	—	0	—	200	171
54 製品製造・加工処理の職業 (金属材料製造、金属加工、金属溶接・溶断を除く)	11	3	3.67	1	9.1	1	33.3	150	153
57 機械組立の職業	0	4	—	0	—	4	100.0	218	0
60 機械整備・修理の職業	1	3	0.33	0	—	1	33.3	183	205
61 製品検査の職業 (金属材料製造、金属加工、金属溶接・溶断)	0	1	—	0	—	0	—	200	0
62 製品検査の職業 (金属材料製造、金属加工、金属溶接・溶断を除く)	1	0	—	1	100.0	1	—	0	115
63 機械検査の職業	0	1	—	0	—	0	—	150	0
64 生産関連・生産類似の職業	0	7	—	0	—	0	—	179	0
I 輸送・機械運転の職業	41	15	2.73	3	7.3	4	26.7	177	132
65 鉄道運転の職業	0	1	—	0	—	0	—	200	0
66 自動車運転の職業	40	5	8.00	2	5.0	3	60.0	162	134
67 船舶・航空機運転の職業	0	0	—	0	—	0	—	0	0
68 その他の輸送の職業	1	3	0.33	0	—	0	—	173	115
69 定置・建設機械運転の職業	0	6	—	1	—	1	16.7	187	0
J 建設・採掘の職業	11	11	1.00	4	36.4	4	36.4	206	203
70 建設躯体工事の職業	2	0	—	0	—	0	—	0	231
71 建設の職業(建設躯体工事の職業を除く)	1	3	0.33	0	—	0	—	237	141
72 電気工事の職業	8	2	4.00	4	50.0	4	200.0	240	205
73 土木の職業	0	6	—	0	—	0	—	174	0
74 採掘の職業	0	0	—	0	—	0	—	0	0
K 運搬・清掃・包装等の職業	8	24	0.33	6	75.0	7	29.2	140	145
75 運搬の職業	2	12	0.17	2	100.0	1	8.3	160	188
76 清掃の職業	3	7	0.43	3	100.0	4	57.1	119	129
77 包装の職業	0	0	—	0	—	0	—	0	0
78 その他の運搬・清掃・包装等の職業	3	5	0.60	1	33.3	2	40.0	118	146
IT関連職業合計	12	10	1.20	1	8.3	4	40.0	169	173
福祉関連職業合計	66	57	1.16	15	22.7	18	31.6	184	175
(うち介護関係)	53	36	1.47	8	15.1	9	25.0	167	161
分類不能の職業	0	11	—	0	—	0	—	148	0

※掲載値は、すべて原数値であり、新規学卒を含んでいません。

※常用とは、雇用契約において雇用期間の定めがないか又は4か月以上の雇用期間が定められているものをいいます。

職業別常用新規求人・新規求職のバランスシートと充足・就職状況(平成29年2月分)

【職業別・常用パートのみ】

【名護所】

(単位:人、件、倍、%、十円)

職業	新規 求人 数 ①	新規求職 申込件数 ②	新規 求人倍率 ①/②	充足数 ③	充足率 ③/①	就職 件数④	就職率 ④/②	求職希望 賃金	求人平均 賃金
職業計	358	153	2.34	100	27.9	104	68.0	78	98
A 管理的職業	0	0	—	0	—	0	—	0	0
B 専門的・技術的職業	47	21	2.24	14	29.8	13	61.9	87	148
07 開発技術者	0	0	—	0	—	0	—	0	0
08 製造技術者	0	1	—	0	—	0	—	75	0
09 建築・土木・測量技術者	0	0	—	0	—	0	—	0	0
10 情報処理・通信技術者	0	2	—	0	—	0	—	70	0
11 その他の技術者	0	0	—	0	—	0	—	0	0
12 医師、歯科医師、獣医師、薬剤師	2	0	—	0	—	0	—	0	210
13 保健師、助産師、看護師	12	3	4.00	1	8.3	1	33.3	120	136
14 医療技術者	1	1	1.00	0	—	0	—	110	93
15 その他の保健医療の職業	2	1	2.00	0	—	0	—	75	152
16 社会福祉の専門的職業	8	10	0.80	10	125.0	9	90.0	79	127
22 美術家、デザイナー、写真家、映像撮影者	0	1	—	0	—	0	—	90	0
05.06.17~21.23.24その他の専門的職業	22	2	11.00	3	13.6	3	150.0	85	160
C 事務的職業	83	46	1.80	53	63.9	53	115.2	76	97
25 一般事務の職業	83	43	1.93	52	62.7	52	120.9	76	97
26 会計事務の職業	0	2	—	0	—	0	—	75	0
27 生産関連事務の職業	0	0	—	0	—	0	—	0	0
28 営業・販売関連事務の職業	0	1	—	0	—	0	—	80	0
29 外勤事務の職業	0	0	—	0	—	0	—	0	0
30 運輸、通信事務の職業	0	0	—	1	—	1	—	0	0
31 事務用機械操作の職業	0	0	—	0	—	0	—	0	0
D 販売の職業	17	11	1.55	2	11.8	2	18.2	73	77
32 商品販売の職業	17	10	1.70	2	11.8	2	20.0	73	77
33 販売類似の職業	0	1	—	0	—	0	—	75	0
34 営業の職業	0	0	—	0	—	0	—	0	0
E サービスの職業	117	24	4.88	12	10.3	15	62.5	77	85
35 家庭生活支援サービスの職業	0	0	—	0	—	0	—	0	0
36 介護サービスの職業	31	7	4.43	2	6.5	3	42.9	78	91
37 保健医療サービスの職業	0	1	—	0	—	0	—	100	0
38 生活衛生サービスの職業	5	0	—	1	20.0	2	—	0	101
39 飲食物調理の職業	28	7	4.00	4	14.3	5	71.4	74	80
40 接客・給仕の職業	49	6	8.17	3	6.1	3	50.0	76	81
41 住居施設・ビル等の管理の職業	3	1	3.00	0	—	0	—	80	104
42 その他のサービスの職業	1	2	0.50	2	200.0	2	100.0	74	80
F 保安の職業	10	1	10.00	0	—	0	—	71	110
G 農林漁業の職業	41	9	4.56	4	9.8	4	44.4	76	93
H 生産工程の職業	15	6	2.50	1	6.7	2	33.3	73	81
49 生産設備制御・監視の職業 (金属材料製造、金属加工、金属溶接・溶断)	0	0	—	0	—	0	—	0	0
50 生産設備制御・監視の職業 (金属材料製造、金属加工、金属溶接・溶断を除く)	0	0	—	0	—	0	—	0	0
51 生産設備制御・監視の職業(機械組立)	0	0	—	0	—	0	—	0	0
52 金属材料製造、金属加工、金属溶接・溶断の職業	0	0	—	0	—	0	—	0	0
54 製品製造・加工処理の職業 (金属材料製造、金属加工、金属溶接・溶断を除く)	14	5	2.80	1	7.1	2	40.0	74	74
57 機械組立の職業	0	0	—	0	—	0	—	0	0
60 機械整備・修理の職業	1	0	—	0	—	0	—	0	117
61 製品検査の職業 (金属材料製造、金属加工、金属溶接・溶断)	0	0	—	0	—	0	—	0	0
62 製品検査の職業 (金属材料製造、金属加工、金属溶接・溶断を除く)	0	0	—	0	—	0	—	0	0
63 機械検査の職業	0	0	—	0	—	0	—	0	0
64 生産関連・生産類似の職業	0	1	—	0	—	0	—	71	0
I 輸送・機械運転の職業	0	1	—	0	—	0	—	80	0
65 鉄道運転の職業	0	0	—	0	—	0	—	0	0
66 自動車運転の職業	0	1	—	0	—	0	—	80	0
67 船舶・航空機運転の職業	0	0	—	0	—	0	—	0	0
68 その他の輸送の職業	0	0	—	0	—	0	—	0	0
69 定置・建設機械運転の職業	0	0	—	0	—	0	—	0	0
J 建設・採掘の職業	0	2	—	2	—	2	100.0	76	0
70 建設躯体工事の職業	0	0	—	0	—	0	—	0	0
71 建設の職業(建設躯体工事の職業を除く)	0	0	—	0	—	0	—	0	0
72 電気工事の職業	0	0	—	0	—	0	—	0	0
73 土木の職業	0	1	—	2	—	2	200.0	71	0
74 採掘の職業	0	1	—	0	—	0	—	80	0
K 運搬・清掃・包装等の職業	28	28	1.00	12	42.9	13	46.4	78	76
75 運搬の職業	0	2	—	1	—	1	50.0	110	0
76 清掃の職業	7	11	0.64	7	100.0	8	72.7	75	76
77 包装の職業	3	0	—	1	33.3	1	—	0	72
78 その他の運搬・清掃・包装等の職業	18	15	1.20	3	16.7	3	20.0	74	77
I T関連職業合計	0	2	—	0	—	0	—	70	0
福祉関連職業合計	47	17	2.76	13	27.7	13	76.5	89	112
(うち介護関係)	32	12	2.67	3	9.4	4	33.3	80	94
分類不能の職業	0	4	—	0	—	0	—	79	0

※掲載値は、すべて原数値であり、新規学卒を含んでいません。

※常用とは、雇用契約において雇用期間の定めがないか又は4か月以上の雇用期間が定められているものをいいます。

職業別常用有効求人・有効求職バランスシート（平成29年2月分）
【職業別・常用（フルタイム及びパート）】

【名護所】

（単位：人・件・倍）

職業	有効求職者数						有効求人数 (B)	有効求人 倍率 (B/A)
	計 (A)	男		女				
		45歳以上	45歳未満	45歳以上	45歳未満			
職業計	1,787	685	742	368	1,040	314	1,608	0.90
A 管理的職業	4	2	3	1	1	1	6	1.50
B 専門的・技術的職業	250	100	94	41	156	59	351	1.40
07 開発技術者	2	1	2	1	0	0	0	—
08 製造技術者	6	4	3	2	3	2	2	0.33
09 建築・土木・測量技術者	12	11	12	11	0	0	34	2.83
10 情報処理・通信技術者	20	3	18	3	2	0	15	0.75
11 その他技術者	3	2	1	1	2	1	0	—
12 医師、歯科医師、獣医師、薬剤師	1	1	1	1	0	0	7	7.00
13 保健師、助産師、看護師	46	28	3	2	43	26	73	1.59
14 医療技術者	12	3	9	2	3	1	20	1.67
15 その他の保健医療の職業	15	3	5	2	10	1	5	0.33
16 社会福祉の専門的職業 夫作家、アサイアー、手具家、映像撮影者	76	30	18	8	58	22	127	1.67
22 05.06.17～21.23.24その他の専門的職業	14	3	8	3	6	0	18	1.29
	43	11	14	5	29	6	50	1.16
C 事務的職業	544	125	91	34	453	91	274	0.50
25 一般事務の職業	505	113	77	29	428	84	226	0.45
26 会計事務の職業	17	6	2	0	15	6	21	1.24
27 生産関連事務の職業	7	3	5	2	2	1	7	1.00
28 営業・販売関連事務の職業	11	2	5	2	6	0	10	0.91
29 外勤事務の職業	0	0	0	0	0	0	0	—
30 運輸・郵便事務の職業	0	0	0	0	0	0	3	—
31 事務用機器操作の職業	4	1	2	1	2	0	7	1.75
D 販売の職業	99	38	32	15	66	22	88	0.89
32 商品販売の職業	73	26	12	6	60	19	66	0.90
33 販売類似の職業	4	1	2	0	2	1	0	—
34 営業の職業	22	11	18	9	4	2	22	1.00
E サービスの職業	302	104	100	39	202	65	517	1.71
35 家庭生活支援サービスの職業	1	0	1	0	0	0	0	—
36 介護サービスの職業	65	20	21	6	44	14	132	2.03
37 保健医療サービスの職業	27	3	6	0	21	3	30	1.11
38 生活衛生サービスの職業	13	0	1	0	12	0	22	1.69
39 飲食物調理の職業	97	54	35	18	62	36	109	1.12
40 接客・給仕の職業	63	15	24	6	39	9	207	3.29
41 居住施設・ビル等の管理の職業	7	7	6	6	1	1	4	0.57
42 その他のサービスの職業	29	5	6	3	23	2	13	0.45
F 保安の職業	21	17	20	17	1	0	44	2.10
G 農林漁業の職業	70	35	49	28	21	7	73	1.04
H 生産工程の職業	90	34	64	25	26	9	65	0.72
49 生産設備制御・監視の職業 (金属材料製造、金属加工、金属溶接)	1	1	1	1	0	0	0	—
50 生産設備制御・監視の職業 (金属材料製造、金属加工、金属溶接・溶断を除く)	1	1	1	1	0	0	1	1.00
51 生産設備制御・監視の職業(機械組立)	0	0	0	0	0	0	0	—
52 金属材料製造、金属加工、金属溶接・溶断を除く	6	1	6	1	0	0	2	0.33
54 製品製造・加工処理の職業 (金属材料製造、金属加工、金属溶接・溶断を除く)	31	13	17	9	14	4	47	1.52
57 機械組立の職業	16	4	14	4	2	0	0	—
60 機械整備・修理の職業	12	3	12	3	0	0	9	0.75
61 製品検査の職業 (金属材料製造、金属加工、金属溶接・溶断を除く)	1	0	1	0	0	0	0	—
62 製品検査の職業 (金属材料製造、金属加工、金属溶接・溶断を除く)	0	0	0	0	0	0	5	—
63 機械検査の職業	2	0	1	0	1	0	0	—
64 生産関連・生産類似の職業	20	11	11	6	9	5	1	0.05
I 輸送・機械連転の職業	60	42	57	40	2	2	48	0.80
65 鉄道運転の職業	1	0	0	0	0	0	0	—
66 自動車運転の職業	31	24	29	22	2	2	44	1.42
67 船舶・航空機運転の職業	0	0	0	0	0	0	0	—
68 その他輸送の職業	9	5	9	5	0	0	1	0.11
69 設置・建設機械連転の職業	19	13	19	13	0	0	3	0.16
J 建設・採掘の職業	54	27	54	27	0	0	30	0.56
70 建設の職業(建設躯体工事の職業を除く)	2	0	2	0	0	0	2	1.00
71 建設の職業(建設躯体工事の職業を除く)	15	4	15	4	0	0	8	0.53
72 電気工事の職業	9	5	9	5	0	0	11	1.22
73 土木の職業	26	17	26	17	0	0	9	0.35
74 採掘の職業	2	1	2	1	0	0	0	—
K 運搬・清掃・包装等の職業	226	126	132	75	92	50	112	0.50
75 運搬の職業	37	18	33	16	4	2	15	0.41
76 清掃の職業	49	30	17	11	31	19	63	1.29
77 包装の職業	2	2	1	1	1	1	6	3.00
78 その他の運搬・清掃・包装等の職業	138	76	81	47	56	28	28	0.20
I T関連職業合計	38	11	31	10	7	1	31	0.82
福祉関連職業合計	172	75	47	16	125	59	285	1.66
分類不能の職業	(105)	(38)	(34)	(10)	(71)	(28)	(171)	1.63
分 類	67	35	46	26	20	8	0	—

※掲載値は、すべて原数値であり、新規学卒を含んでいません。

※常用とは、雇用契約において雇用期間の定めがないか又は4か月以上の雇用期間が定められているものをいいます。