

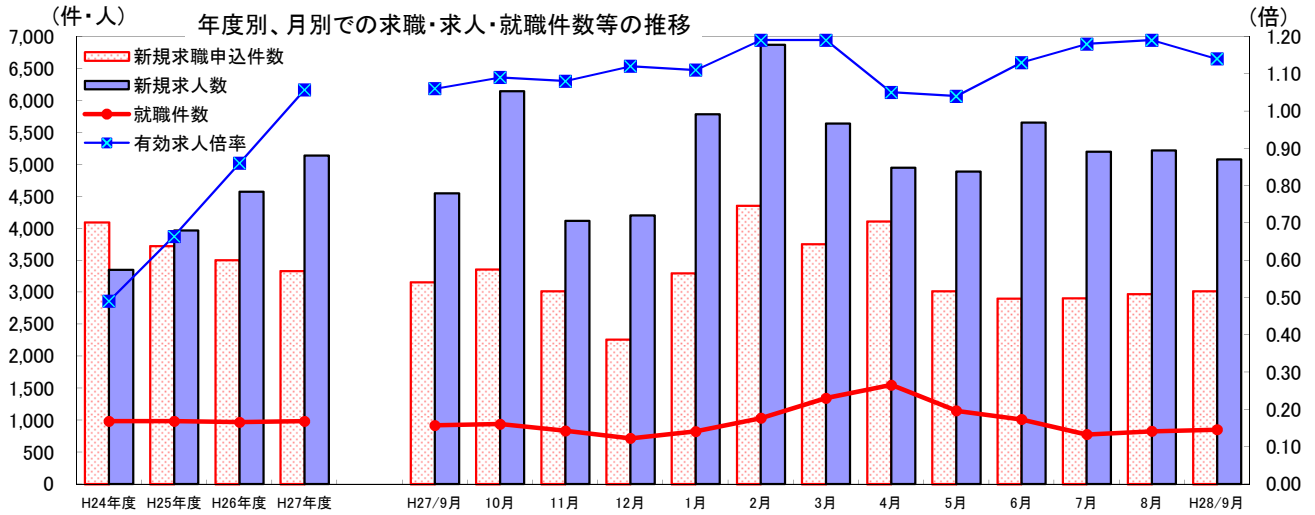
とこなつ

業務月報 平成28年9月

※掲載数値は、すべて原数値

那覇公共職業安定所 (ハローワーク那覇)

〒900-8601 那覇市おもろまち1-3-25
TEL 098-866-8609 (代)
FAX 866-7355 (1F) 866-0808 (2F)
864-5844 (3F) 866-4266 (4F)



(単位: 件・人・倍)

	H24年度 月平均	H25年度 月平均	H26年度 月平均	H27年度 月平均	H27年 9月	10月	11月	12月	1月	2月	3月	4月	5月	6月	7月	8月	H28年 9月
新規求職申込件数	4,092	3,723	3,503	3,334	3,156	3,357	3,019	2,259	3,300	4,353	3,755	4,111	3,016	2,904	2,907	2,973	3,016
新規求人数	3,349	3,965	4,574	5,140	4,549	6,144	4,117	4,201	5,786	6,869	5,640	4,948	4,888	5,655	5,196	5,219	5,080
就職件数	984	982	967	983	918	938	832	716	823	1,031	1,343	1,549	1,147	1,010	776	826	850
有効求人倍率	0.49	0.66	0.86	1.06	1.06	1.09	1.08	1.12	1.11	1.19	1.19	1.05	1.04	1.13	1.18	1.19	1.14

求職

新規求職申込件数は、3,016件で前年同月比4.4%(140人)減少した。
月間有効求職者数は、12,877人で前年同月比1.9%(252人)減少した。

求人

新規求人数は、5,080人で前年同月比11.8%(531人)増加した。
月間有効求人数は、14,731人で前年同月比6.1%(850人)増加した。

就職

就職件数は、850件で前年同月比7.4%(68人)減少した。
うち、雇用保険受給者は、236件で前年同月比3.3%(8件)減少した。

1. 一般職業紹介状況 (学卒を除き、パートタイムを含む)

(単位: 件・人・%・倍・P)

項目		計	男	女	前月	対前月 増減比	前年同月	対前年同月 増減比	
求職	A 新規求職申込件数	3,016	1,204	1,799	2,973	1.4	3,156	▲ 4.4	
	常用	3,004	1,198	1,793	2,962	1.4	3,148	▲ 4.6	
	(保)	936	356	578	897	4.3	951	▲ 1.6	
求職	B 月間有効求職者数	12,877	5,681	7,142	12,845	0.2	13,129	▲ 1.9	
	常用	12,835	5,662	7,119	12,803	0.2	13,094	▲ 2.0	
	(保)	5,163	2,168	2,992	5,229	▲ 1.3	5,394	▲ 4.3	
求人	C 新規求人数	5,080	*	*	5,219	▲ 2.7	4,549	11.7	
	常用	4,307	*	*	4,124	4.4	3,770	14.2	
	D 月間有効求人数	14,731	*	*	15,248	▲ 3.4	13,881	6.1	
紹介	常用	12,065	*	*	12,405	▲ 2.7	11,167	8.0	
	E 紹介件数	3,911	1,844	2,063	3,737	4.7	4,183	▲ 6.5	
	常用	3,509	1,692	1,813	3,348	4.8	3,731	▲ 6.0	
就職	(保)	990	420	570	1,007	▲ 1.7	1,074	▲ 7.8	
	F 就職件数	850	349	499	826	2.9	918	▲ 7.4	
	常用	770	323	445	737	4.5	838	▲ 8.1	
充足率	(保)	236	92	144	212	11.3	244	▲ 3.3	
	G 充足数	840	*	*	835	0.6	897	▲ 6.4	
	新規求人倍率	C/A	1.68	*	*	1.5	0.18	1.44	0.24
有効求人倍率	D/B	1.14	*	*	1.01	0.13	1.06	0.08	
就職率	新規求職	F/A × 100	28.2	29.0	27.7	25.9	2.3	29.1	▲ 0.9
	月間有効	F/B × 100	6.6	6.1	7.0	7	▲ 0.4	7	▲ 0.4
充足率	新規求人	G/C × 100	16.5	*	*	17.2	▲ 0.7	19.7	▲ 3.2
	月間有効	G/D × 100	5.7	*	*	6.8	▲ 1.1	6.5	▲ 0.8

※ 求職者登録は、性別欄が空欄でも受理可能なため、男女計は一致しない場合もある。

2. 中高年齢者（45歳以上）職業紹介状況（※1. 一般職業紹介状況の内数）

（単位：件・人・％）

項目	全数	55歳以上		前月	対前月増減比	前年同月	対前年同月増減比
		55歳以上	65歳以上				
新規求職申込件数	1,015	471	108	1,000	1.5	1,019	▲ 0.4
男	458	231	60	457	0.2	440	4.1
月間有効求職者数	4,948	2,534	543	4,927	0.4	4,784	3.4
男	2,376	1,343	314	2,365	0.5	2,268	4.8
紹介件数	1,600	722	122	1,508	6.1	1,500	6.7
男	869	452	86	822	5.7	744	16.8
就職件数	267	118	15	286	▲ 6.6	270	▲ 1.1
男	115	52	6	128	▲ 10.2	126	▲ 8.7

3. 障害者職業紹介状況（※1. 一般職業紹介状況の内数）

（単位：件・人・％）

項目	計	身体障害者	知的障害者	精神障害者	その他障害者	前月	対前月増減比	前年同月	対前年同月増減比	
新規求職申込件数	124	33	14	67	10	167	▲ 25.7	140	▲ 11.4	
紹介件数	374	103	72	185	14	340	10.0	422	▲ 11.4	
就職件数	69	17	11	38	3	71	▲ 2.8	59	16.9	
有効登録者数 （月末現在）	計	7,215	3,104	1,628	2,276	207	7,179	0.5	6,648	8.5
有効中の者	2,156	810	343	911	92	2,122	1.6	1,841	17.1	
就業中の者	3,512	1,457	971	993	91	3,527	▲ 0.4	3,580	▲ 1.9	
保留中の者	1,547	837	314	372	24	1,530	1.1	1,227	26.1	

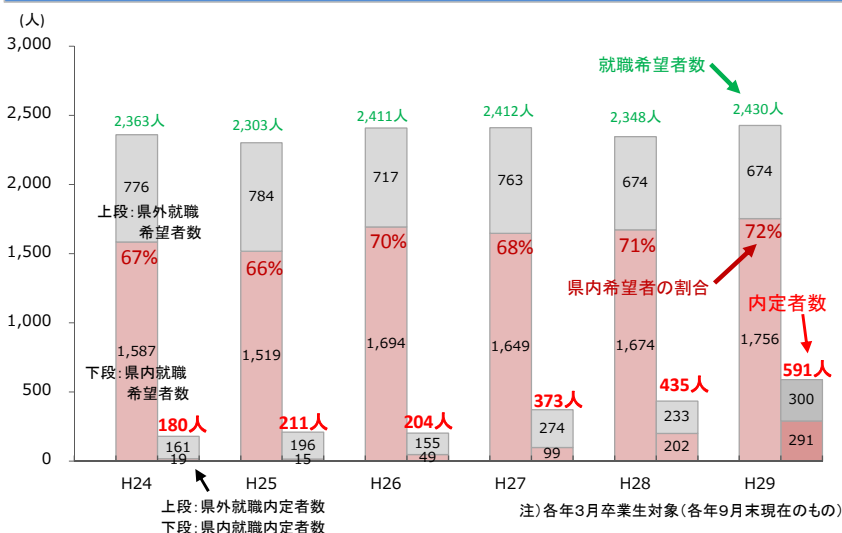
4. 雇用保険業務関係

（単位：件・人・％）

項目	計	男	女	前月	対前月増減比	前年同月	対前年同月増減比	
基本手当	受給者実人員	2,570	1,038	1,532	2,807	▲ 8.4	2,773	▲ 7.3
	受給資格決定件数	625	245	380	774	▲ 19.3	785	▲ 20.4
	初回受給者数	548	210	338	724	▲ 24.3	611	▲ 10.3
特例一時金	受給者数	2	2	0	1	100.0	1	100.0
高年齢求職者給付金	受給者数	49	26	23	65	▲ 24.6	43	14.0
再就職手当	支給実人員	252	113	139	249	1.2	195	29.2
適用関係	新規適用事業所数	81	*	*	78	3.8	83	▲ 2.4
	廃止事業所数	201	*	*	20	905.0	160	25.6
	月末適用事業所数	14,479	*	*	14,607	▲ 0.9	14,031	3.2
	資格取得者数	4,446	1,848	2,598	4,927	▲ 9.8	4,034	10.2
	資格喪失者数	4,139	1,777	2,362	4,136	0.1	3,762	10.0
	月末被保険者数	240,042	121,970	118,072	239,803	0.1	233,413	2.8
	離職票交付枚数	2,520	*	*	2,458	2.5	2,368	6.4

※ 基本手当及び再就職手当には、短時間労働被保険者分を含む。

新規高卒者の就職希望者数と就職内定者数の推移（沖縄）



県内の新規高卒者の就職活動状況は、平成29年3月卒業予定者は、県内希望者が**72%**と増加傾向です。

また、就職内定者数も9月末現在で591人と前年同月比**35.9%（156人）も増加**していて、県内事業所の採用意欲が高まっていることがわかります。

事業主の皆様には、今後の沖縄県を背負う若い人材が、ひとりでも多く内定を受けて社会人への第一歩を踏み出せるように、求人・雇用へのご協力をよろしくお願い致します。



職業別常用新規求人・新規求職のバランスシートと充足・就職状況（平成28年9月分）

【 職業別・常用（フルタイム及びパート） 】

【那覇所】

（単位：人、件、倍、％）

職業	新規 求人数 ①	新規求職 申込件数 ②	新規 求人倍率 ①/②	充足数 ③	充足率 ③/①	就職件数 ④	就職率 ④/②
職業計	4,307	3,004	1.43	754	17.5	770	25.6
A 管理的職業	8	11	0.73	3	37.5	1	9.1
B 専門的・技術的職業	1,109	459	2.42	154	13.9	150	32.7
07 開発技術者	4	4	1.00	0	—	0	—
08 製造技術者	18	18	1.00	6	33.3	3	16.7
09 建築・土木・測量技術者	119	24	4.96	13	10.9	14	58.3
10 情報処理・通信技術者	131	50	2.62	9	6.9	9	18.0
11 その他の技術者	2	3	0.67	3	150.0	2	66.7
12 医師、歯科医師、獣医師、薬剤師	20	3	6.67	0	—	2	66.7
13 保健師、助産師、看護師	160	85	1.88	28	17.5	27	31.8
14 医療技術者	58	22	2.64	7	12.1	4	18.2
15 その他の保健医療の職業	74	27	2.74	8	10.8	8	29.6
16 社会福祉の専門的職業	285	100	2.85	53	18.6	57	57.0
22 美術家、デザイナー、写真家、映像撮影者	34	46	0.74	4	11.8	6	13.0
05.06.17～21.23.24その他の専門的職業	204	77	2.65	23	11.3	18	23.4
C 事務的職業	786	1,001	0.79	235	29.9	218	21.8
25 一般事務の職業	596	869	0.69	181	30.4	166	19.1
26 会計事務の職業	78	60	1.30	22	28.2	24	40.0
27 生産関連事務の職業	41	6	6.83	5	12.2	6	100.0
28 営業・販売関連事務の職業	36	35	1.03	8	22.2	5	14.3
29 外勤事務の職業	2	1	2.00	1	50.0	0	—
30 運輸、通信事務の職業	10	0	—	1	10.0	1	—
31 事務用機械操作の職業	23	30	0.77	17	73.9	16	53.3
D 販売の職業	301	292	1.03	49	16.3	44	15.1
32 商品販売の職業	201	171	1.18	23	11.4	24	14.0
33 販売類似の職業	2	8	0.25	3	150.0	1	12.5
34 営業の職業	98	113	0.87	23	23.5	19	16.8
E サービスの職業	1,211	408	2.97	143	11.8	152	37.3
35 家庭生活支援サービスの職業	3	4	0.75	1	33.3	1	25.0
36 介護サービスの職業	298	119	2.50	49	16.4	52	43.7
37 保健医療サービスの職業	49	31	1.58	6	12.2	5	16.1
38 生活衛生サービスの職業	153	38	4.03	12	7.8	10	26.3
39 飲食物調理の職業	355	111	3.20	41	11.5	42	37.8
40 接客・給仕の職業	251	63	3.98	19	7.6	24	38.1
41 住居施設・ビル等の管理の職業	10	5	2.00	4	40.0	8	160.0
42 その他のサービスの職業	92	37	2.49	11	12.0	10	27.0
F 保安の職業	28	24	1.17	8	28.6	9	37.5
G 農林漁業の職業	25	17	1.47	6	24.0	6	35.3
H 生産工程の職業	187	208	0.90	35	18.7	78	37.5
49 生産設備制御・監視の職業 （金属材料製造、金属加工、金属溶接・溶断）	0	0	—	0	—	0	—
50 生産設備制御・監視の職業 （金属材料製造、金属加工、金属溶接・溶断を除く）	7	1	7.00	0	—	1	100.0
51 生産設備制御・監視の職業（機械組立）	0	0	—	0	—	0	—
52 金属材料製造、金属加工、金属溶接・溶断の職業	17	12	1.42	6	35.3	6	50.0
54 製品製造・加工処理の職業 （金属材料製造、金属加工、金属溶接・溶断を除く）	103	59	1.75	21	20.4	20	33.9
57 機械組立の職業	5	100	0.05	0	—	44	44.0
60 機械整備・修理の職業	34	28	1.21	4	11.8	6	21.4
61 製品検査の職業 （金属材料製造、金属加工、金属溶接・溶断）	1	1	1.00	0	—	0	—
62 製品検査の職業 （金属材料製造、金属加工、金属溶接・溶断を除く）	0	1	—	0	—	0	—
63 機械検査の職業	1	0	—	1	100.0	0	—
64 生産関連・生産類似の職業	19	6	3.17	3	15.8	1	16.7
I 輸送・機械運転の職業	133	73	1.82	23	17.3	21	28.8
65 鉄道運転の職業	0	0	—	0	—	0	—
66 自動車運転の職業	101	49	2.06	11	10.9	13	26.5
67 船舶・航空機運転の職業	0	0	—	0	—	0	—
68 その他の輸送の職業	4	3	1.33	0	—	1	33.3
69 定置・建設機械運転の職業	28	21	1.33	12	42.9	7	33.3
J 建設・採掘の職業	92	64	1.44	5	5.4	8	12.5
70 建設躯体工事の職業	5	3	1.67	1	20.0	1	33.3
71 建設の職業（建設躯体工事の職業を除く）	34	13	2.62	4	11.8	3	23.1
72 電気工事の職業	36	23	1.57	0	—	2	8.7
73 土木の職業	17	25	0.68	0	—	2	8.0
74 採掘の職業	0	0	—	0	—	0	—
K 運搬・清掃・包装等の職業	427	200	2.14	93	21.8	83	41.5
75 運搬の職業	131	76	1.72	33	25.2	33	43.4
76 清掃の職業	182	44	4.14	31	17.0	25	56.8
77 包装の職業	14	3	4.67	3	21.4	4	133.3
78 その他の運搬・清掃・包装等の職業	100	77	1.30	26	26.0	21	27.3
I T関連職業合計	212	124	1.71	35	16.5	33	26.6
福祉関連職業合計 （うち介護関係）	584	285	2.05	110	18.8	114	40.0
分類不能の職業	395	168	2.35	78	19.7	85	50.6
	0	247	—	0	—	0	—

※掲載値は、すべて原数値であり、新規学卒を含んでいません。

※常用とは、雇用契約において雇用期間の定めがないか又は4か月以上の雇用期間が定められているものをいいます。

職業別常用新規求人・新規求職のバランスシートと充足・就職状況(平成28年9月分)

【職業別・常用フルタイムのみ】

【那覇所】

(単位:人、件、倍、%、千円)

職業	新規 求人 ①	新規求職 申込件数 ②	新規 求人倍率 ①/②	充足数 ③	充足率 ③/①	就職件数 ④	就職率 ④/②	求職希望 賃金	求人平均 賃金
職業計	2,908	2,240	1.30	498	17.1	516	23.0	186	182
A 管理的職業	8	11	0.73	3	37.5	1	9.1	233	227
B 専門的・技術的職業	803	357	2.25	115	14.3	110	30.8	217	215
07 開発技術者	4	4	1.00	0	—	0	—	170	388
08 製造技術者	18	16	1.13	6	33.3	3	18.8	171	253
09 建築・土木・測量技術者	118	22	5.36	12	10.2	12	54.5	371	255
10 情報処理・通信技術者	128	48	2.67	9	7.0	9	18.8	306	247
11 その他の技術者	2	3	0.67	3	150.0	2	66.7	160	222
12 医師、歯科医師、獣医師、薬剤師	14	3	4.67	0	—	2	66.7	317	321
13 保健師、助産師、看護師	131	55	2.38	23	17.6	22	40.0	214	221
14 医療技術者	47	18	2.61	6	12.8	3	16.7	189	221
15 その他の保健医療の職業	65	20	3.25	7	10.8	7	35.0	176	170
16 社会福祉の専門的職業	200	74	2.70	40	20.0	41	55.4	202	172
22 美術家、デザイナー、写真家、映像撮影者	13	43	0.30	1	7.7	3	7.0	174	215
05.06.17~21.23.24その他の専門的職業	63	51	1.24	8	12.7	6	11.8	187	166
C 事務的職業	608	728	0.84	149	24.5	134	18.4	177	166
25 一般事務の職業	468	616	0.76	112	23.9	101	16.4	166	160
26 会計事務の職業	60	52	1.15	18	30.0	19	36.5	347	182
27 生産関連事務の職業	23	4	5.75	2	8.7	2	50.0	188	136
28 営業・販売関連事務の職業	33	32	1.03	8	24.2	5	15.6	170	196
29 外勤事務の職業	1	1	1.00	1	100.0	0	—	0	195
30 運輸、通信事務の職業	3	0	—	1	33.3	1	—	0	146
31 事務用機械操作の職業	20	23	0.87	7	35.0	6	26.1	131	159
D 販売の職業	216	234	0.92	35	16.2	32	13.7	188	201
32 商品販売の職業	121	115	1.05	12	9.9	14	12.2	161	166
33 販売類似の職業	2	8	0.25	3	150.0	1	12.5	183	218
34 営業の職業	93	111	0.84	20	21.5	17	15.3	206	220
E サービスの職業	763	289	2.64	97	12.7	99	34.3	166	160
35 家庭生活支援サービスの職業	2	2	1.00	0	—	0	—	165	0
36 介護サービスの職業	226	92	2.46	40	17.7	41	44.6	157	153
37 保健医療サービスの職業	42	23	1.83	4	9.5	4	17.4	214	139
38 生活衛生サービスの職業	106	28	3.79	9	8.5	6	21.4	159	183
39 飲食物調理の職業	195	72	2.71	27	13.8	26	36.1	167	151
40 接客・給仕の職業	120	44	2.73	13	10.8	17	38.6	166	171
41 住居施設・ビル等の管理の職業	6	3	2.00	1	16.7	3	100.0	148	180
42 その他のサービスの職業	66	25	2.64	3	4.5	2	8.0	174	160
F 保安の職業	18	17	1.06	7	38.9	8	47.1	135	130
G 農林漁業の職業	8	10	0.80	2	25.0	2	20.0	151	156
H 生産工程の職業	117	188	0.62	27	23.1	69	36.7	207	182
49 生産設備制御・監視の職業 (金属材料製造、金属加工、金属溶接・溶断)	0	0	—	0	—	0	—	0	0
50 生産設備制御・監視の職業 (金属材料製造、金属加工、金属溶接・溶断を除く)	7	1	7.00	0	—	1	100.0	300	151
51 生産設備制御・監視の職業(機械組立)	0	0	—	0	—	0	—	0	0
52 金属材料製造、金属加工、金属溶接・溶断の職業	16	12	1.33	5	31.3	5	41.7	202	200
54 製品製造・加工処理の職業 (金属材料製造、金属加工、金属溶接・溶断を除く)	36	44	0.82	14	38.9	12	27.3	166	158
57 機械組立の職業	5	100	0.05	0	—	44	44.0	230	284
60 機械整備・修理の職業	33	25	1.32	4	12.1	6	24.0	191	183
61 製品検査の職業 (金属材料製造、金属加工、金属溶接・溶断)	1	1	1.00	0	—	0	—	150	200
62 製品検査の職業 (金属材料製造、金属加工、金属溶接・溶断を除く)	0	1	—	0	—	0	—	200	0
63 機械検査の職業	1	0	—	1	100.0	0	—	0	170
64 生産関連・生産類似の職業	18	4	4.50	3	16.7	1	25.0	173	173
I 輸送・機械運転の職業	130	70	1.86	23	17.7	20	28.6	186	160
65 鉄道運転の職業	0	0	—	0	—	0	—	0	0
66 自動車運転の職業	99	46	2.15	11	11.1	12	26.1	174	148
67 船舶・航空機運転の職業	0	0	—	0	—	0	—	0	0
68 その他の輸送の職業	4	3	1.33	0	—	1	33.3	170	153
69 定置・建設機械運転の職業	27	21	1.29	12	44.4	7	33.3	217	183
J 建設・採掘の職業	92	62	1.48	5	5.4	8	12.9	203	214
70 建設躯体工事の職業	5	3	1.67	1	20.0	1	33.3	183	195
71 建設の職業(建設躯体工事の職業を除く)	34	12	2.83	4	11.8	3	25.0	185	221
72 電気工事の職業	36	23	1.57	0	—	2	8.7	198	198
73 土木の職業	17	24	0.71	0	—	2	8.3	220	245
74 採掘の職業	0	0	—	0	—	0	—	0	0
K 運搬・清掃・包装等の職業	145	113	1.28	35	24.1	33	29.2	161	156
75 運搬の職業	92	68	1.35	29	31.5	28	41.2	161	159
76 清掃の職業	23	17	1.35	3	13.0	2	11.8	161	160
77 包装の職業	4	1	4.00	0	—	0	—	200	124
78 その他の運搬・清掃・包装等の職業	26	27	0.96	3	11.5	3	11.1	158	147
I T関連職業合計	187	110	1.70	22	11.8	20	18.2	181	224
福祉関連職業合計	452	212	2.13	90	19.9	91	42.9	180	182
(うち介護関係)	296	134	2.21	63	21.3	67	50.0	164	159
分類不能の職業	0	161	—	0	—	0	—	168	0

※掲載値は、すべて原数値であり、新規学卒を含んでいません。

※常用とは、雇用契約において雇用期間の定めがないか又は4か月以上の雇用期間が定められているものをいいます。

職業別常用新規求人・新規求職のバランスシートと充足・就職状況(平成28年9月分)

【職業別・常用パートのみ】

【那覇所】

(単位:人、件、%、十円)

職業	新規 求人 数 ①	新規求職 申込件数 ②	新規 求人倍率 ①/②	充足数 ③	充足率 ③/①	就職件数 ④	就職率 ④/②	求職希望 賃金	求人平均 賃金
職業計	1,399	764	1.83	256	18.3	254	33.2	96	90
A 管理的職業	0	0	—	0	—	0	—	0	0
B 専門的・技術的職業	306	102	3.00	39	12.7	40	39.2	123	120
07 開発技術者	0	0	—	0	—	0	—	0	0
08 製造技術者	0	2	—	0	—	0	—	73	0
09 建築・土木・測量技術者	1	2	0.50	1	100.0	2	100.0	110	90
10 情報処理・通信技術者	3	2	1.50	0	—	0	—	0	79
11 その他の技術者	0	0	—	0	—	0	—	0	0
12 医師、歯科医師、獣医師、薬剤師	6	0	—	0	—	0	—	0	351
13 保健師、助産師、看護師	29	30	0.97	5	17.2	5	16.7	119	131
14 医療技術者	11	4	2.75	1	9.1	1	25.0	104	116
15 その他の保健医療の職業	9	7	1.29	1	11.1	1	14.3	176	85
16 社会福祉の専門的職業	85	26	3.27	13	15.3	16	61.5	100	92
22 美術家、デザイナー、写真家、映像撮影者	21	3	7.00	3	14.3	3	100.0	76	83
05.06.17~21.23.24その他の専門的職業	141	26	5.42	15	10.6	12	46.2	153	134
C 事務的職業	178	273	0.65	86	48.3	84	30.8	79	89
25 一般事務の職業	128	253	0.51	69	53.9	65	25.7	79	89
26 会計事務の職業	18	8	2.25	4	22.2	5	62.5	77	83
27 生産関連事務の職業	18	2	9.00	3	16.7	4	200.0	70	81
28 営業・販売関連事務の職業	3	3	1.00	0	—	0	—	88	107
29 外勤事務の職業	1	0	—	0	—	0	—	0	151
30 運輸、通信事務の職業	7	0	—	0	—	0	—	0	72
31 事務用機械操作の職業	3	7	0.43	10	333.3	10	142.9	75	71
D 販売の職業	85	58	1.47	14	16.5	12	20.7	77	81
32 商品販売の職業	80	56	1.43	11	13.8	10	17.9	76	81
33 販売類似の職業	0	0	—	0	—	0	—	0	0
34 営業の職業	5	2	2.50	3	60.0	2	100.0	100	81
E サービスの職業	448	119	3.76	46	10.3	53	44.5	85	82
35 家庭生活支援サービスの職業	1	2	0.50	1	100.0	1	50.0	88	90
36 介護サービスの職業	72	27	2.67	9	12.5	11	40.7	108	86
37 保健医療サービスの職業	7	8	0.88	2	28.6	1	12.5	77	77
38 生活衛生サービスの職業	47	10	4.70	3	6.4	4	40.0	79	86
39 飲食物調理の職業	160	39	4.10	14	8.8	16	41.0	76	78
40 接客・給仕の職業	131	19	6.89	6	4.6	7	36.8	78	84
41 住居施設・ビル等の管理の職業	4	2	2.00	3	75.0	5	250.0	120	75
42 その他のサービスの職業	26	12	2.17	8	30.8	8	66.7	80	85
F 保安の職業	10	7	1.43	1	10.0	1	14.3	72	80
G 農林漁業の職業	17	7	2.43	4	23.5	4	57.1	74	78
H 生産工程の職業	70	20	3.50	8	11.4	9	45.0	75	85
49 生産設備制御・監視の職業 (金属材料製造、金属加工、金属溶接・溶断)	0	0	—	0	—	0	—	0	0
50 生産設備制御・監視の職業 (金属材料製造、金属加工、金属溶接・溶断を除く)	0	0	—	0	—	0	—	0	0
51 生産設備制御・監視の職業(機械組立)	0	0	—	0	—	0	—	0	0
52 金属材料製造、金属加工、金属溶接・溶断の職業	1	0	—	1	100.0	1	—	0	100
54 製品製造・加工処理の職業 (金属材料製造、金属加工、金属溶接・溶断を除く)	67	15	4.47	7	10.4	8	53.3	74	81
57 機械組立の職業	0	0	—	0	—	0	—	0	0
60 機械整備・修理の職業	1	3	0.33	0	—	0	—	80	200
61 製品検査の職業 (金属材料製造、金属加工、金属溶接・溶断)	0	0	—	0	—	0	—	0	0
62 製品検査の職業 (金属材料製造、金属加工、金属溶接・溶断を除く)	0	0	—	0	—	0	—	0	0
63 機械検査の職業	0	0	—	0	—	0	—	0	0
64 生産関連・生産類似の職業	1	2	0.50	0	—	0	—	73	0
I 輸送・機械運転の職業	3	3	1.00	0	—	1	33.3	90	80
65 鉄道運転の職業	0	0	—	0	—	0	—	0	0
66 自動車運転の職業	2	3	0.67	0	—	1	33.3	90	81
67 船舶・航空機運転の職業	0	0	—	0	—	0	—	0	0
68 その他の輸送の職業	0	0	—	0	—	0	—	0	0
69 定置・建設機械運転の職業	1	0	—	0	—	0	—	0	78
J 建設・採掘の職業	0	2	—	0	—	0	—	103	0
70 建設躯体工事の職業	0	0	—	0	—	0	—	0	0
71 建設の職業(建設躯体工事の職業を除く)	0	1	—	0	—	0	—	130	0
72 電気工事の職業	0	0	—	0	—	0	—	0	0
73 土木の職業	0	1	—	0	—	0	—	75	0
74 採掘の職業	0	0	—	0	—	0	—	0	0
K 運搬・清掃・包装等の職業	282	87	3.24	58	20.6	50	57.5	75	77
75 運搬の職業	39	8	4.88	4	10.3	5	62.5	75	78
76 清掃の職業	159	27	5.89	28	17.6	23	85.2	72	77
77 包装の職業	10	2	5.00	3	30.0	4	200.0	71	70
78 その他の運搬・清掃・包装等の職業	74	50	1.48	23	31.1	18	36.0	76	78
IT関連職業合計	25	14	1.79	13	52.0	13	92.9	75	80
福祉関連職業合計	132	73	1.81	20	15.2	23	31.5	115	103
(うち介護関係)	99	34	2.91	15	15.2	18	52.9	101	90
分類不能の職業	0	86	—	0	—	0	—	197	0

※掲載値は、すべて原数値であり、新規学卒を含んでいません。

※常用とは、雇用契約において雇用期間の定めがないか又は4か月以上の雇用期間が定められているものをいいます。

職業別常用有効求人・有効求職バランスシート（平成28年9月分）
【職業別・常用（フルタイム及びパート）】

【那覇所】

（単位：人・件・倍）

職業	有効求職者数						有効求人数 (B)	有効求人 倍率 (B/A)
	計 (A)	男		女				
		45歳以上	45歳未満	45歳以上	45歳未満			
職業計	12,835	4,934	5,662	2,370	7,119	2,542	12,065	0.94
A 管理的職業	49	29	39	28	10	1	52	1.06
B 専門的・技術的職業	1,793	666	735	272	1,052	393	2,815	1.57
07 開発技術者	12	2	12	2	0	0	15	1.25
08 製造技術者	84	31	63	22	21	9	36	0.43
09 建築・土木・測量技術者	110	69	94	65	16	4	293	2.66
10 情報処理・通信技術者	201	37	174	34	26	3	460	2.29
11 その他技術者	11	6	9	5	1	1	8	0.73
12 医師、歯科医師、獣医師、薬剤師	18	8	5	5	13	3	45	2.50
13 保健師、助産師、看護師	327	183	20	7	306	175	464	1.42
14 医療技術者	70	21	18	9	52	12	178	2.54
15 その他の保健医療の職業	125	33	32	15	92	18	128	1.02
16 社会福祉の専門的職業	362	139	76	26	284	113	729	2.01
22 夫作家、アサイアー、手具家、映像撮影者	187	23	92	18	95	5	114	0.61
05.06.17～21.23.24その他の専門的職業	286	114	140	64	146	50	345	1.21
C 事務的職業	4,061	1,252	919	323	3,132	925	2,192	0.54
25 一般事務の職業	3,492	1,047	727	262	2,755	781	1,661	0.48
26 会計事務の職業	241	86	66	15	175	71	188	0.78
27 生産関連事務の職業	19	12	14	10	5	2	68	3.58
28 営業・販売関連事務の職業	170	66	69	25	101	41	139	0.82
29 外勤事務の職業	1	0	1	0	0	0	4	4.00
30 運輸・郵便事務の職業	5	2	3	1	2	1	43	8.60
31 事務用機器操作の職業	133	39	39	10	94	29	89	0.67
D 販売の職業	1,251	416	643	208	602	204	1,101	0.88
32 商品販売の職業	715	219	170	34	540	181	681	0.95
33 販売類似の職業	24	5	21	5	3	0	48	2.00
34 営業の職業	512	192	452	169	59	23	372	0.73
E サービスの職業	1,689	708	620	254	1,061	451	3,012	1.78
35 家庭生活支援サービスの職業	11	5	2	0	9	5	8	0.73
36 介護サービスの職業	486	228	170	63	316	165	854	1.76
37 保健医療サービスの職業	107	31	20	6	86	25	159	1.49
38 生活衛生サービスの職業	157	29	16	4	138	25	297	1.89
39 飲食物調理の職業	435	240	195	92	238	146	875	2.01
40 接客・給仕の職業	297	83	121	35	174	47	587	1.98
41 居住施設・ビル等の管理の職業	50	41	47	38	3	3	30	0.60
42 その他のサービスの職業	146	51	49	16	97	35	202	1.38
F 保安の職業	77	64	75	64	2	0	145	1.88
G 農林漁業の職業	88	54	72	43	14	9	57	0.65
H 生産工程の職業	772	243	515	150	257	93	616	0.80
49 生産設備制御・監視の職業 (金属材料製造、金属加工、金属溶接)	0	0	0	0	0	0	0	—
50 生産設備制御・監視の職業 (金属材料製造、金属加工、金属溶接・溶断を除く)	4	1	2	1	2	0	15	3.75
51 生産設備制御・監視の職業(機械組立)	2	1	2	1	0	0	3	1.50
52 金属材料製造、金属加工、金属溶接・溶断を除く	51	19	47	17	4	2	49	0.96
54 製品製造・加工処理の職業 (金属材料製造、金属加工、金属溶接・溶断を除く)	301	146	141	62	160	84	371	1.23
57 機械組立の職業	248	23	184	19	64	4	15	0.06
60 機械整備・修理の職業	108	34	104	34	4	0	106	0.98
61 製品検査の職業 (金属材料製造、金属加工、金属溶接・溶断を除く)	4	2	2	2	2	0	2	0.50
62 製品検査の職業 (金属材料製造、金属加工、金属溶接・溶断を除く)	5	1	4	1	1	0	3	0.60
63 機械検査の職業	0	0	0	0	0	0	3	—
64 生産関連・生産類似の職業	49	16	29	13	20	3	49	1.00
I 輸送・機械運転の職業	244	169	236	165	7	3	418	1.71
65 鉄道運転の職業	1	1	1	1	0	0	0	—
66 自動車運転の職業	141	110	134	106	6	3	339	2.40
67 船舶・航空機運転の職業	2	1	2	1	0	0	1	0.50
68 その他の輸送の職業	17	9	16	9	1	0	14	0.82
69 設置・建設機械運転の職業	83	48	83	48	0	0	64	0.77
J 建設・採掘の職業	276	112	271	111	3	1	237	0.86
70 建設躯体工事の職業	17	7	17	7	0	0	24	1.41
71 建設の職業(建設躯体工事の職業を除く)	75	31	72	30	3	1	91	1.21
72 電気工事の職業	96	29	95	29	0	0	83	0.86
73 土木工事の職業	87	44	86	44	0	0	37	0.43
74 採掘の職業	1	1	1	1	0	0	2	2.00
K 運搬・清掃・包装等の職業	1,257	754	817	464	434	287	1,420	1.13
75 運搬の職業	371	186	343	174	26	12	467	1.26
76 清掃の職業	218	144	98	61	119	82	557	2.56
77 包装の職業	10	6	2	0	8	6	39	3.90
78 その他の運搬・清掃・包装等の職業	658	418	374	229	281	187	357	0.54
L 関連職業合計	546	115	344	78	201	37	728	1.33
福祉関連職業合計	1,064	505	266	95	796	409	1,718	1.61
(うち介護関係)	(640)	(296)	(214)	(82)	(425)	(214)	(1,169)	1.83
分類不能の職業	1,278	467	720	288	545	175	0	—

※掲載値は、すべて原数値であり、新規学卒を含んでいません。

※常用とは、雇用契約において雇用期間の定めがないか又は4か月以上の雇用期間が定められているものをいいます。