

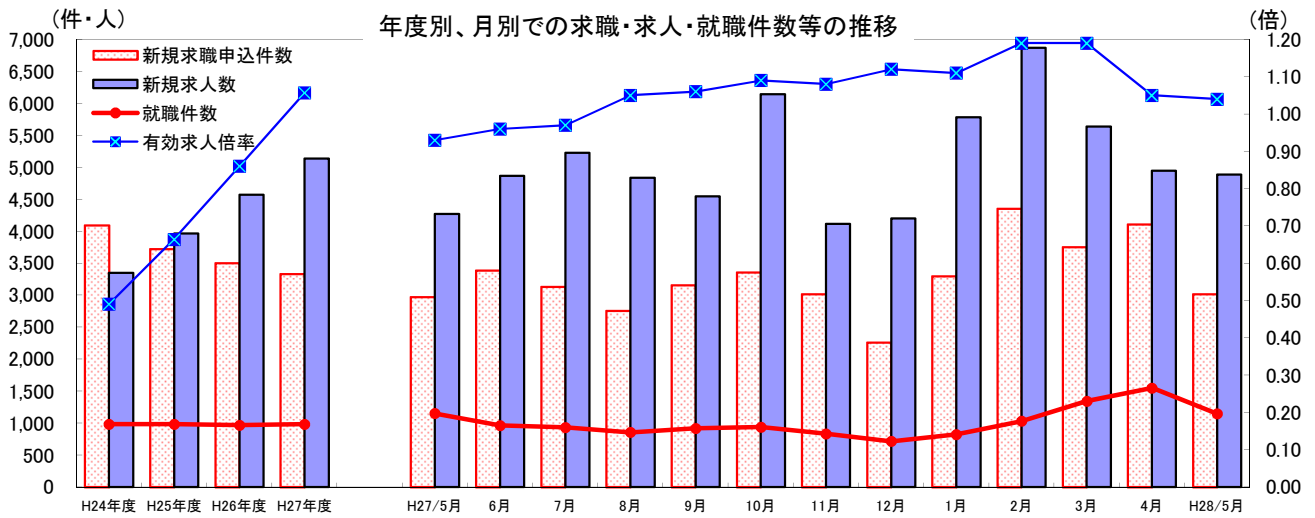
とこなつ

業務月報 平成28年5月

※掲載数値は、すべて原数値

那覇公共職業安定所 (ハローワーク那覇)

〒900-8601 那覇市おもろまち1-3-25
TEL 098-866-8609 (代)
FAX 866-7355 (1F) 866-0808 (2F)
864-5844 (3F) 866-4266 (4F)



(単位: 件・人・倍)

	H24年度 月平均	H25年度 月平均	H26年度 月平均	H27年度 月平均	H27年 5月	6月	7月	8月	9月	10月	11月	12月	1月	2月	3月	4月	H28年 5月
新規求職申込件数	4,092	3,723	3,503	3,334	2,973	3,387	3,132	2,756	3,156	3,357	3,019	2,259	3,300	4,353	3,755	4,111	3,016
新規求人数	3,349	3,965	4,574	5,140	4,271	4,866	5,228	4,836	4,549	6,144	4,117	4,201	5,786	6,869	5,640	4,948	4,888
就職件数	984	982	967	983	1,152	963	932	856	918	938	832	716	823	1,031	1,343	1,549	1,147
有効求人倍率	0.49	0.66	0.86	1.06	0.93	0.96	0.97	1.05	1.06	1.09	1.08	1.12	1.11	1.19	1.19	1.05	1.04

求職

新規求職申込件数は、3,016件で前年同月比1.4%(43人)増加した。
月間有効求職者数は、13,924人で前年同月比4.1%(596人)減少した。

求人

新規求人数は、4,888人で前年同月比14.4%(617人)増加した。
月間有効求人数は、14,421人で前年同月比6.3%(853人)増加した。

就職

就職件数は、1,147件で前年同月比0.4%(5人)減少した。
うち、雇用保険受給者は、274件で前年同月比6.5%(19件)減少した。

1. 一般職業紹介状況 (学卒を除き、パートタイムを含む)

(単位: 件・人・%・倍・P)

項目		計	男	女	前月	対前月 増減比	前年同月	対前年同月 増減比	
求職	A 新規求職申込件数	3,016	1,268	1,733	4,111	▲ 26.6	2,973	1.4	
	常用	3,006	1,264	1,727	4,098	▲ 26.6	2,964	1.4	
	(保)	975	394	579	1,421	▲ 31.4	1,037	▲ 6.0	
求職	B 月間有効求職者数	13,924	6,154	7,713	14,887	▲ 6.5	14,520	▲ 4.1	
	常用	13,877	6,132	7,688	14,836	▲ 6.5	14,476	▲ 4.1	
	(保)	4,970	2,053	2,908	4,945	0.5	5,657	▲ 12.1	
求人	C 新規求人数	4,888	*	*	4,948	▲ 1.2	4,271	14.4	
	常用	3,940	*	*	4,044	▲ 2.6	3,501	12.5	
	(保)	14,421	*	*	15,645	▲ 7.8	13,568	6.3	
紹介	D 月間有効求人数	11,714	*	*	12,615	▲ 7.1	10,922	7.3	
	E 紹介件数	3,860	1,791	2,062	4,200	▲ 8.1	3,918	▲ 1.5	
	常用	3,368	1,601	1,761	3,757	▲ 10.4	3,559	▲ 5.4	
就職	(保)	877	344	532	861	1.9	992	▲ 11.6	
	F 就職件数	1,147	415	731	1,549	▲ 26.0	1,152	▲ 0.4	
	常用	1,038	379	658	1,416	▲ 26.7	1,054	▲ 1.5	
充足率	(保)	274	94	180	247	10.9	293	▲ 6.5	
	G 充足数	1,135	*	*	1,574	▲ 27.9	1,170	▲ 3.0	
	新規求人倍率	C/A	1.62	*	1.5	0.12	1.44	0.18	
有効求人倍率	D/B	1.04	*	1.01	0.03	0.93	0.11		
就職率	新規求職	F/A × 100	38.0	32.7	42.2	25.9	12.1	38.7	▲ 0.7
	月間有効	F/B × 100	8.2	6.7	9.5	7	1.2	7.9	0.3
充足率	新規求人	G/C × 100	23.2	*	*	17.2	6.0	27.4	▲ 4.2
	月間有効	G/D × 100	7.9	*	*	6.8	1.1	8.6	▲ 0.7

※ 求職者登録は、性別欄が空欄でも受理可能なため、男女計は一致しない場合もある。

2. 中高年齢者（45歳以上）職業紹介状況（※1. 一般職業紹介状況の内数）

（単位：件・人・％）

項目	全数	55歳以上		前月	対前月増減比	前年同月	対前年同月増減比
		55歳以上	65歳以上				
新規求職申込件数	1,032	521	140	1,426	▲ 27.6	942	9.6
男	484	275	83	652	▲ 25.8	416	16.3
月間有効求職者数	5,227	2,741	661	5,513	▲ 5.2	5,285	▲ 1.1
男	2,524	1,488	422	2,604	▲ 3.1	2,543	▲ 0.7
紹介件数	1,517	706	115	1,609	▲ 5.7	1,451	4.5
男	816	460	96	850	▲ 4.0	821	▲ 0.6
就職件数	353	153	24	515	▲ 31.5	370	▲ 4.6
男	149	85	16	191	▲ 22.0	162	▲ 8.0

3. 障害者職業紹介状況（※1. 一般職業紹介状況の内数）

（単位：件・人・％）

項目	計	身体障害者	知的障害者	精神障害者	その他障害者	前月	対前月増減比	前年同月	対前年同月増減比	
新規求職申込件数	117	46	10	52	9	137	▲ 14.6	106	10.4	
紹介件数	222	94	16	101	11	224	▲ 0.9	190	16.8	
就職件数	65	18	12	35	0	115	▲ 43.5	52	25.0	
有効登録者数 （月末現在）	計	6,991	3,064	1,562	2,172	193	6,964	0.4	6,394	9.3
	有効中の者	1,991	790	292	827	82	1,973	0.9	1,665	19.6
	就業中の者	3,621	1,601	968	968	84	3,791	▲ 4.5	3,482	4.0
	保留中の者	1,379	673	302	377	27	1,200	14.9	1,247	10.6

4. 雇用保険業務関係

（単位：件・人・％）

項目	計	男	女	前月	対前月増減比	前年同月	対前年同月増減比	
基本手当	受給者実人員	2,323	953	1,370	2,286	1.6	2,647	▲ 12.2
	受給資格決定件数	1,302	500	802	919	41.7	1,246	4.5
	初回受給者数	963	373	590	653	47.5	1,120	▲ 14.0
特例一時金	受給者数	2	1	1	1	100.0	2	0.0
高年齢求職者給付金	受給者数	141	81	60	77	83.1	81	74.1
再就職手当	支給実人員	341	147	194	88	287.5	191	78.5
適用関係	新規適用事業所数	103	*	*	122	▲ 15.6	75	37.3
	廃止事業所数	35	*	*	47	▲ 25.5	32	9.4
	月末適用事業所数	14,422	*	*	14,351	0.5	13,979	3.2
	資格取得者数	10,500	4,210	6,290	5,639	86.2	9,063	15.9
	資格喪失者数	4,264	1,792	2,472	9,791	▲ 56.4	4,047	5.4
	月末被保険者数	236,304	120,445	115,859	229,807	2.8	230,435	2.5
	離職票交付枚数	2,531	*	*	6,376	▲ 60.3	2,596	▲ 2.5

※ 基本手当及び再就職手当には、短時間労働被保険者分を含む。

新規高卒求人の早期提出について

6月20日から高卒求人の受付が開始いたしました。事業主の皆様のご協力により、高卒求人の早期の提出割合は年々上昇しており、新規高卒者の就職内定率は改善傾向です。しかし、全国に比べると、まだまだ求人の提出が遅く、県内の新規高卒者の応募にも遅れが生じております。

はじめて社会人となる新規高卒者にとっては、自分のやりたい仕事や会社を選ぶ上で「早期の情報」が非常に大切であり、早めに求人内容を確認することで、応募に係る選択肢の幅を広げられ、結果として事業主の皆様も良い人材の確保に繋がります。

求人への早期の提出について、引き続き、ご理解とご協力をお願い申し上げます。

7月末までに全国では高卒求人の81.0%が提出されています。

沖縄では62.5%、その差18.5ポイント!!

厚生労働省「職業安定業務統計」



職業別常用新規求人・新規求職のバランスシートと充足・就職状況（平成28年5月分）

【 職業別・常用（フルタイム及びパート） 】

【那覇所】

（単位：人、件、倍、％）

職業	新規 求人数 ①	新規求職 申込件数 ②	新規 求人倍率 ①/②	充足数 ③	充足率 ③/①	就職件数 ④	就職率 ④/②
職業計	3,940	3,006	1.31	1,027	26.1	1,038	34.5
A 管理的職業	27	6	4.50	4	14.8	1	16.7
B 専門的・技術的職業	914	479	1.91	251	27.5	259	54.1
07 開発技術者	6	2	3.00	0	—	0	—
08 製造技術者	13	21	0.62	4	30.8	2	9.5
09 建築・土木・測量技術者	85	33	2.58	18	21.2	22	66.7
10 情報処理・通信技術者	152	50	3.04	10	6.6	11	22.0
11 その他の技術者	1	3	0.33	3	300.0	2	66.7
12 医師、歯科医師、獣医師、薬剤師	10	4	2.50	2	20.0	1	25.0
13 保健師、助産師、看護師	167	85	1.96	46	27.5	54	63.5
14 医療技術者	51	24	2.13	23	45.1	21	87.5
15 その他の保健医療の職業	54	31	1.74	13	24.1	12	38.7
16 社会福祉の専門的職業	267	104	2.57	65	24.3	72	69.2
22 美術家、デザイナー、写真家、映像撮影者	19	36	0.53	20	105.3	19	52.8
05.06.17～21.23.24その他の専門的職業	89	86	1.03	47	52.8	43	50.0
C 事務的職業	634	951	0.67	334	52.7	330	34.7
25 一般事務の職業	462	812	0.57	265	57.4	266	32.8
26 会計事務の職業	47	57	0.82	30	63.8	31	54.4
27 生産関連事務の職業	16	3	5.33	4	25.0	4	133.3
28 営業・販売関連事務の職業	57	42	1.36	11	19.3	9	21.4
29 外勤事務の職業	1	0	—	3	300.0	3	—
30 運輸、通信事務の職業	18	3	6.00	6	33.3	5	166.7
31 事務用機械操作の職業	33	34	0.97	15	45.5	12	35.3
D 販売の職業	426	326	1.31	57	13.4	67	20.6
32 商品販売の職業	268	179	1.50	20	7.5	29	16.2
33 販売類似の職業	3	6	0.50	2	66.7	5	83.3
34 営業の職業	155	141	1.10	35	22.6	33	23.4
E サービスの職業	998	421	2.37	181	18.1	180	42.8
35 家庭生活支援サービスの職業	3	3	1.00	2	66.7	2	66.7
36 介護サービスの職業	236	108	2.19	70	29.7	66	61.1
37 保健医療サービスの職業	40	32	1.25	23	57.5	23	71.9
38 生活衛生サービスの職業	88	53	1.66	11	12.5	15	28.3
39 飲食物調理の職業	334	106	3.15	36	10.8	32	30.2
40 接客・給仕の職業	218	71	3.07	17	7.8	17	23.9
41 住居施設・ビル等の管理の職業	7	13	0.54	6	85.7	7	53.8
42 その他のサービスの職業	72	35	2.06	16	22.2	18	51.4
F 保安の職業	104	12	8.67	11	10.6	6	50.0
G 農林漁業の職業	25	19	1.32	11	44.0	12	63.2
H 生産工程の職業	168	170	0.99	39	23.2	52	30.6
49 生産設備制御・監視の職業 （金属材料製造、金属加工、金属溶接・溶断）	0	0	—	0	—	0	—
50 生産設備制御・監視の職業 （金属材料製造、金属加工、金属溶接・溶断を除く）	4	4	1.00	2	50.0	2	50.0
51 生産設備制御・監視の職業（機械組立）	3	1	3.00	0	—	0	—
52 金属材料製造、金属加工、金属溶接・溶断の職業	7	12	0.58	5	71.4	2	16.7
54 製品製造・加工処理の職業 （金属材料製造、金属加工、金属溶接・溶断を除く）	118	50	2.36	20	16.9	22	44.0
57 機械組立の職業	2	65	0.03	0	—	16	24.6
60 機械整備・修理の職業	24	22	1.09	7	29.2	5	22.7
61 製品検査の職業 （金属材料製造、金属加工、金属溶接・溶断）	0	0	—	0	—	0	—
62 製品検査の職業 （金属材料製造、金属加工、金属溶接・溶断を除く）	0	0	—	0	—	0	—
63 機械検査の職業	0	0	—	0	—	0	—
64 生産関連・生産類似的職業	10	16	0.63	5	50.0	5	31.3
I 輸送・機械運転の職業	180	45	4.00	33	18.3	28	62.2
65 鉄道運転の職業	0	0	—	0	—	0	—
66 自動車運転の職業	161	30	5.37	23	14.3	22	73.3
67 船舶・航空機運転の職業	0	0	—	1	—	0	—
68 その他の輸送の職業	5	1	5.00	0	—	1	100.0
69 定置・建設機械運転の職業	14	14	1.00	9	64.3	5	35.7
J 建設・採掘の職業	71	67	1.06	17	23.9	19	28.4
70 建設躯体工事の職業	11	3	3.67	2	18.2	2	66.7
71 建設の職業（建設躯体工事の職業を除く）	26	9	2.89	2	7.7	3	33.3
72 電気工事の職業	28	31	0.90	10	35.7	10	32.3
73 土木の職業	6	24	0.25	2	33.3	3	12.5
74 採掘の職業	0	0	—	1	—	1	—
K 運搬・清掃・包装等の職業	393	270	1.46	89	22.6	84	31.1
75 運搬の職業	170	77	2.21	27	15.9	30	39.0
76 清掃の職業	110	50	2.20	26	23.6	18	36.0
77 包装の職業	3	2	1.50	3	100.0	4	200.0
78 その他の運搬・清掃・包装等の職業	110	141	0.78	33	30.0	32	22.7
I T関連職業合計	220	138	1.59	47	21.4	44	31.9
福祉関連職業合計 （うち介護関係）	565	271	2.08	164	29.0	174	64.2
分類不能の職業	368	163	2.26	107	29.1	110	67.5

※掲載値は、すべて原数値であり、新規学卒を含んでいません。

※常用とは、雇用契約において雇用期間の定めがないか又は4か月以上の雇用期間が定められているものをいいます。

職業別常用新規求人・新規求職のバランスシートと充足・就職状況(平成28年5月分)

【職業別・常用フルタイムのみ】

【那覇所】

(単位:人、件、倍、%、千円)

職業	新規 求人数 ①	新規求職 申込件数 ②	新規 求人倍率 ①/②	充足数 ③	充足率 ③/①	就職件数 ④	就職率 ④/②	求職希望 賃金	求人平均 賃金
職業計	2,628	2,199	1.20	675	25.7	689	31.3	182	181
A 管理的職業	17	5	3.40	4	23.5	1	20.0	230	227
B 専門的・技術的職業	693	367	1.89	168	24.2	182	49.6	213	217
07 開発技術者	6	2	3.00	0	—	0	—	185	254
08 製造技術者	13	17	0.76	4	30.8	2	11.8	176	218
09 建築・土木・測量技術者	84	29	2.90	18	21.4	21	72.4	245	272
10 情報処理・通信技術者	150	46	3.26	9	6.0	10	21.7	224	268
11 その他の技術者	1	3	0.33	3	300.0	2	66.7	183	225
12 医師、歯科医師、獣医師、薬剤師	7	3	2.33	1	14.3	1	33.3	437	315
13 保健師、助産師、看護師	128	58	2.21	36	28.1	43	74.1	297	216
14 医療技術者	35	19	1.84	20	57.1	18	94.7	179	216
15 その他の保健医療の職業	49	24	2.04	12	24.5	11	45.8	163	174
16 社会福祉の専門的職業	166	67	2.48	49	29.5	58	86.6	165	170
22 美術家、デザイナー、写真家、映像撮影者	17	33	0.52	5	29.4	5	15.2	164	208
05.06.17~21.23.24その他の専門的職業	37	66	0.56	11	29.7	11	16.7	215	204
C 事務的職業	445	695	0.64	203	45.6	196	28.2	163	166
25 一般事務の職業	329	592	0.56	156	47.4	155	26.2	162	161
26 会計事務の職業	39	41	0.95	25	64.1	24	58.5	170	177
27 生産関連事務の職業	1	2	0.50	3	300.0	3	150.0	175	114
28 営業・販売関連事務の職業	45	40	1.13	9	20.0	6	15.0	182	188
29 外勤事務の職業	1	0	—	2	200.0	2	—	0	215
30 運輸、通信事務の職業	16	3	5.33	6	37.5	5	166.7	183	155
31 事務用機械操作の職業	14	17	0.82	2	14.3	1	5.9	137	155
D 販売の職業	242	253	0.96	50	20.7	58	22.9	199	196
32 商品販売の職業	92	110	0.84	17	18.5	23	20.9	197	162
33 販売類似の職業	3	5	0.60	2	66.7	5	100.0	162	216
34 営業の職業	147	138	1.07	31	21.1	30	21.7	203	209
E サービスの職業	624	298	2.09	133	21.3	133	44.6	161	158
35 家庭生活支援サービスの職業	3	0	—	0	—	0	—	0	153
36 介護サービスの職業	171	83	2.06	56	32.7	52	62.7	160	155
37 保健医療サービスの職業	37	22	1.68	21	56.8	20	90.9	148	140
38 生活衛生サービスの職業	50	36	1.39	4	8.0	9	25.0	148	186
39 飲食物調理の職業	176	70	2.51	24	13.6	22	31.4	166	152
40 接客・給仕の職業	144	53	2.72	13	9.0	13	24.5	173	164
41 住居施設・ビル等の管理の職業	4	9	0.44	3	75.0	4	44.4	177	192
42 その他のサービスの職業	39	25	1.56	12	30.8	13	52.0	150	160
F 保安の職業	89	9	9.89	10	11.2	5	55.6	170	140
G 農林漁業の職業	9	14	0.64	9	100.0	7	50.0	167	160
H 生産工程の職業	101	147	0.69	20	19.8	31	21.1	198	171
49 生産設備制御・監視の職業 (金属材料製造、金属加工、金属溶接・溶断)	0	0	—	0	—	0	—	0	0
50 生産設備制御・監視の職業 (金属材料製造、金属加工、金属溶接・溶断を除く)	4	4	1.00	1	25.0	1	25.0	195	168
51 生産設備制御・監視の職業(機械組立)	3	1	3.00	0	—	0	—	150	275
52 金属材料製造、金属加工、金属溶接・溶断の職業	7	12	0.58	2	28.6	0	—	203	226
54 製品製造・加工処理の職業 (金属材料製造、金属加工、金属溶接・溶断を除く)	52	28	1.86	6	11.5	6	21.4	162	158
57 機械組立の職業	2	64	0.03	0	—	16	25.0	218	150
60 機械整備・修理の職業	24	22	1.09	7	29.2	4	18.2	198	176
61 製品検査の職業 (金属材料製造、金属加工、金属溶接・溶断)	0	0	—	0	—	0	—	0	0
62 製品検査の職業 (金属材料製造、金属加工、金属溶接・溶断を除く)	0	0	—	0	—	0	—	0	0
63 機械検査の職業	0	0	—	0	—	0	—	0	0
64 生産関連・生産類似の職業	9	16	0.56	4	44.4	4	25.0	173	173
I 輸送・機械運転の職業	177	42	4.21	27	15.3	23	54.8	194	157
65 鉄道運転の職業	0	0	—	0	—	0	—	0	0
66 自動車運転の職業	158	27	5.85	17	10.8	17	63.0	194	140
67 船舶・航空機運転の職業	0	0	—	1	—	0	—	0	0
68 その他の輸送の職業	5	1	5.00	0	—	1	100.0	200	151
69 定置・建設機械運転の職業	14	14	1.00	9	64.3	5	35.7	192	221
J 建設・採掘の職業	71	65	1.09	17	23.9	19	29.2	205	189
70 建設躯体工事の職業	11	3	3.67	2	18.2	2	66.7	317	206
71 建設の職業(建設躯体工事の職業を除く)	26	9	2.89	2	7.7	3	33.3	197	197
72 電気工事の職業	28	30	0.93	10	35.7	10	33.3	202	181
73 土木の職業	6	23	0.26	2	33.3	3	13.0	198	186
74 採掘の職業	0	0	—	1	—	1	—	0	0
K 運搬・清掃・包装等の職業	160	143	1.12	34	21.3	34	23.8	156	149
75 運搬の職業	114	66	1.73	26	22.8	26	39.4	163	151
76 清掃の職業	20	23	0.87	5	25.0	3	13.0	141	153
77 包装の職業	0	0	—	0	—	0	—	0	0
78 その他の運搬・清掃・包装等の職業	26	54	0.48	3	11.5	5	9.3	150	139
I T 関連職業合計	197	114	1.73	20	10.2	18	15.8	187	242
福祉関連職業合計	389	198	1.96	127	32.6	137	69.2	203	185
(うち介護関係)	242	123	1.97	83	34.3	86	69.9	161	162
分類不能の職業	0	161	—	0	—	0	—	193	0

※掲載値は、すべて原数値であり、新規学卒を含んでいません。

※常用とは、雇用契約において雇用期間の定めがないか又は4か月以上の雇用期間が定められているものをいいます。

職業別常用新規求人・新規求職のバランスシートと充足・就職状況(平成28年5月分)

【職業別・常用パートのみ】

【那覇所】

(単位:人、件、%、十円)

職業	新規 求人 数 ①	新規求職 申込件数 ②	新規 求人倍率 ①/②	充足数 ③	充足率 ③/①	就職件数 ④	就職率 ④/②	求職希望 賃金	求人平均 賃金
職業計	1,312	807	1.63	352	26.8	349	43.2	81	87
A 管理的職業	10	1	10.00	0	—	0	—	0	79
B 専門的・技術的職業	221	112	1.97	83	37.6	77	68.8	102	116
07 開発技術者	0	0	—	0	—	0	—	0	0
08 製造技術者	0	4	—	0	—	0	—	110	0
09 建築・土木・測量技術者	1	4	0.25	0	—	1	25.0	90	93
10 情報処理・通信技術者	2	4	0.50	1	50.0	1	25.0	87	100
11 その他の技術者	0	0	—	0	—	0	—	0	0
12 医師、歯科医師、獣医師、薬剤師	3	1	3.00	1	33.3	0	—	375	225
13 保健師、助産師、看護師	39	27	1.44	10	25.6	11	40.7	122	119
14 医療技術者	16	5	3.20	3	18.8	3	60.0	146	124
15 その他の保健医療の職業	5	7	0.71	1	20.0	1	14.3	104	90
16 社会福祉の専門的職業	101	37	2.73	16	15.8	14	37.8	84	96
22 美術家、デザイナー、写真家、映像撮影者	2	3	0.67	15	750.0	14	466.7	72	88
05.06.17~21.23.24その他の専門的職業	52	20	2.60	36	69.2	32	160.0	89	146
C 事務的職業	189	256	0.74	131	69.3	134	52.3	78	84
25 一般事務の職業	133	220	0.60	109	82.0	111	50.5	78	87
26 会計事務の職業	8	16	0.50	5	62.5	7	43.8	83	80
27 生産関連事務の職業	15	1	15.00	1	6.7	1	100.0	90	71
28 営業・販売関連事務の職業	12	2	6.00	2	16.7	3	150.0	70	80
29 外勤事務の職業	0	0	—	1	—	1	—	0	0
30 運輸、通信事務の職業	2	0	—	0	—	0	—	0	72
31 事務用機械操作の職業	19	17	1.12	13	68.4	11	64.7	77	80
D 販売の職業	184	73	2.52	7	3.8	9	12.3	77	78
32 商品販売の職業	176	69	2.55	3	1.7	6	8.7	76	78
33 販売類似の職業	0	1	—	0	—	0	—	70	0
34 営業の職業	8	3	2.67	4	50.0	3	100.0	88	82
E サービスの職業	374	123	3.04	48	12.8	47	38.2	76	80
35 家庭生活支援サービスの職業	0	3	—	2	—	2	66.7	77	0
36 介護サービスの職業	65	25	2.60	14	21.5	14	56.0	79	85
37 保健医療サービスの職業	3	10	0.30	2	66.7	3	30.0	75	78
38 生活衛生サービスの職業	38	17	2.24	7	18.4	6	35.3	74	81
39 飲食物調理の職業	158	36	4.39	12	7.6	10	27.8	74	77
40 接客・給仕の職業	74	18	4.11	4	5.4	4	22.2	76	81
41 住居施設・ビル等の管理の職業	3	4	0.75	3	100.0	3	75.0	73	75
42 その他のサービスの職業	33	10	3.30	4	12.1	5	50.0	80	83
F 保安の職業	15	3	5.00	1	6.7	1	33.3	77	70
G 農林漁業の職業	16	5	3.20	2	12.5	5	100.0	76	74
H 生産工程の職業	67	23	2.91	19	28.4	21	91.3	75	77
49 生産設備制御・監視の職業 (金属材料製造、金属加工、金属溶接・溶断)	0	0	—	0	—	0	—	0	0
50 生産設備制御・監視の職業 (金属材料製造、金属加工、金属溶接・溶断を除く)	0	0	—	1	—	1	—	0	0
51 生産設備制御・監視の職業(機械組立)	0	0	—	0	—	0	—	0	0
52 金属材料製造、金属加工、金属溶接・溶断の職業	0	0	—	3	—	2	—	0	0
54 製品製造・加工処理の職業 (金属材料製造、金属加工、金属溶接・溶断を除く)	66	22	3.00	14	21.2	16	72.7	75	77
57 機械組立の職業	0	1	—	0	—	0	—	70	0
60 機械整備・修理の職業	0	0	—	0	—	1	—	0	0
61 製品検査の職業 (金属材料製造、金属加工、金属溶接・溶断)	0	0	—	0	—	0	—	0	0
62 製品検査の職業 (金属材料製造、金属加工、金属溶接・溶断を除く)	0	0	—	0	—	0	—	0	0
63 機械検査の職業	0	0	—	0	—	0	—	0	0
64 生産関連・生産類似の職業	1	0	—	1	100.0	1	—	0	0
I 輸送・機械運転の職業	3	3	1.00	6	200.0	5	166.7	80	74
65 鉄道運転の職業	0	0	—	0	—	0	—	0	0
66 自動車運転の職業	3	3	1.00	6	200.0	5	166.7	80	74
67 船舶・航空機運転の職業	0	0	—	0	—	0	—	0	0
68 その他の輸送の職業	0	0	—	0	—	0	—	0	0
69 定置・建設機械運転の職業	0	0	—	0	—	0	—	0	0
J 建設・採掘の職業	0	2	—	0	—	0	—	75	0
70 建設躯体工事の職業	0	0	—	0	—	0	—	0	0
71 建設の職業(建設躯体工事の職業を除く)	0	0	—	0	—	0	—	0	0
72 電気工事の職業	0	1	—	0	—	0	—	70	0
73 土木の職業	0	1	—	0	—	0	—	80	0
74 採掘の職業	0	0	—	0	—	0	—	0	0
K 運搬・清掃・包装等の職業	233	127	1.83	55	23.6	50	39.4	78	75
75 運搬の職業	56	11	5.09	1	1.8	4	36.4	82	77
76 清掃の職業	90	27	3.33	21	23.3	15	55.6	79	75
77 包装の職業	3	2	1.50	3	100.0	4	200.0	70	71
78 その他の運搬・清掃・包装等の職業	84	87	0.97	30	35.7	27	31.0	78	74
IT関連職業合計	23	24	0.96	27	117.4	26	108.3	82	83
福祉関連職業合計	176	73	2.41	37	21.0	37	50.7	99	103
(うち介護関係)	126	40	3.15	24	19.0	24	60.0	83	91
分類不能の職業	0	79	—	0	—	0	—	83	0

※掲載値は、すべて原数値であり、新規学卒を含んでいません。

※常用とは、雇用契約において雇用期間の定めがないか又は4か月以上の雇用期間が定められているものをいいます。

職業別常用有効求人・有効求職の状況報告（平成28年5月分）
【職業別・常用（フルタイム及びパート）】

【那覇所】

（単位：人・件・倍）

職業	有効求職者数						有効求人数 (B)	有効求人 倍率 (B/A)
	計 (A)	男		女				
		45歳以上	45歳以下	45歳以上	45歳以下			
職業計	13,877	5,214	6,132	2,518	7,688	2,677	11,714	0.84
A 管理的職業	38	29	32	26	6	3	64	1.68
B 専門的・技術的職業	2,071	750	859	317	1,207	432	2,833	1.37
07 開発技術者	20	7	20	7	0	0	23	1.15
08 製造技術者	80	37	63	25	16	11	67	0.84
09 建築・土木・測量技術者	128	81	116	78	12	3	323	2.52
10 情報処理・通信技術者	222	42	187	38	34	4	379	1.71
11 その他技術者	10	4	8	3	2	1	8	0.80
12 医師、歯科医師、獣医師、薬剤師	24	14	10	8	14	6	50	2.08
13 保健師、助産師、看護師	384	182	24	11	360	171	509	1.33
14 医療技術者	99	31	33	12	66	19	186	1.88
15 その他の保健医療の職業	144	43	46	18	96	25	138	0.96
16 社会福祉の専門的職業 （夫作家、アサイアー、手具家、映像撮影者）	418	143	92	27	326	116	690	1.65
22	175	21	90	16	85	5	87	0.50
05.06.17～21.23.24その他の専門的職業	367	145	170	74	196	71	373	1.02
C 事務的職業	4,463	1,296	1,046	340	3,405	953	1,983	0.44
25 一般事務の職業	3,881	1,097	813	265	3,058	830	1,536	0.40
26 会計事務の職業	242	91	76	24	165	67	127	0.52
27 生産関連事務の職業	15	8	11	6	4	2	62	4.13
28 営業・販売関連事務の職業	185	65	100	34	85	31	125	0.68
29 外勤事務の職業	0	0	0	0	0	0	4	—
30 運輸・郵便事務の職業	10	5	5	2	4	2	38	3.80
31 事務用機器操作の職業	130	30	41	9	89	21	91	0.70
D 販売の職業	1,418	441	731	221	678	218	1,053	0.74
32 商品販売の職業	794	227	202	39	586	186	631	0.79
33 販売類似の職業	28	5	22	3	6	2	23	0.82
34 営業の職業	596	209	507	179	86	30	399	0.67
E サービスの職業	1,738	683	629	234	1,101	444	3,052	1.76
35 家庭生活支援サービスの職業	7	3	0	0	7	3	12	1.71
36 介護サービスの職業	486	218	170	57	316	161	881	1.81
37 保健医療サービスの職業	129	37	33	9	95	28	183	1.42
38 生活衛生サービスの職業	198	28	19	5	179	23	304	1.54
39 飲食物調理の職業	447	241	196	84	248	154	865	1.94
40 接客・給仕の職業	285	73	125	31	156	40	573	2.01
41 居住施設・ビル等の管理の職業	51	40	45	35	6	5	37	0.73
42 その他のサービスの職業	135	43	41	13	94	30	197	1.46
F 保安の職業	78	61	78	61	0	0	168	2.15
G 農林漁業の職業	108	63	91	54	16	8	66	0.61
H 生産工程の職業	786	262	519	162	266	100	549	0.70
49 生産設備制御・監視の職業 （金属材料製造、金属加工、金属溶接）	3	2	3	2	0	0	0	—
50 生産設備制御・監視の職業 （金属材料製造、金属加工、金属溶接・溶断を除く）	13	4	10	4	3	0	11	0.85
51 生産設備制御・監視の職業（機械組立）	4	2	4	2	0	0	3	0.75
52 金属材料製造、金属加工、金属溶接・溶断を除く	54	23	51	22	3	1	32	0.59
54 製品製造・加工処理の職業 （金属材料製造、金属加工、金属溶接・溶断を除く）	299	157	131	66	167	91	384	1.28
57 機械組立の職業	253	36	184	31	69	5	8	0.03
60 機械整備・修理の職業	112	29	109	29	3	0	69	0.62
61 製品検査の職業 （金属材料製造、金属加工、金属溶接・溶断を除く）	2	1	2	1	0	0	0	—
62 製品検査の職業 （金属材料製造、金属加工、金属溶接・溶断を除く）	2	0	2	0	0	0	0	—
63 機械検査の職業	0	0	0	0	0	0	0	—
64 生産関連・生産類似の職業	44	8	23	5	21	3	42	0.95
I 輸送・機械運転の職業	272	194	265	189	7	5	441	1.62
65 鉄道運転の職業	1	0	0	0	1	0	0	—
66 自動車運転の職業	164	128	159	123	5	5	375	2.29
67 船舶・航空機運転の職業	3	3	3	3	0	0	1	0.33
68 その他輸送の職業	22	12	21	12	1	0	25	1.14
69 設置・建設機械運転の職業	82	51	82	51	0	0	40	0.49
J 建設・採掘の職業	324	128	317	128	2	0	219	0.68
70 建設躯体工事の職業	19	6	16	6	0	0	36	1.89
71 建設の職業（建設躯体工事の職業を除く）	78	37	76	37	2	0	66	0.85
72 電気工事の職業	131	39	129	39	0	0	87	0.66
73 土木の職業	96	46	96	46	0	0	28	0.29
74 採掘の職業	0	0	0	0	0	0	2	—
K 運搬・清掃・包装等の職業	1,339	838	849	494	485	341	1,286	0.96
75 運搬の職業	369	179	333	168	35	11	470	1.27
76 清掃の職業	243	174	106	67	135	105	449	1.85
77 包装の職業	11	8	1	0	10	8	14	1.27
78 その他の運搬・清掃・包装等の職業	716	477	409	259	305	217	353	0.49
I T関連職業合計	556	116	354	85	201	31	631	1.13
福祉関連職業合計	1,154	500	288	94	866	406	1,824	1.58
（うち介護関係）	(651)	(275)	(225)	(71)	(426)	(204)	(1,213)	1.86
分類不能の職業	1,242	469	716	292	515	173	0	—

※掲載値は、すべて原数値であり、新規学卒を含んでいません。

※常用とは、雇用契約において雇用期間の定めがないか又は4か月以上の雇用期間が定められているものをいいます。