

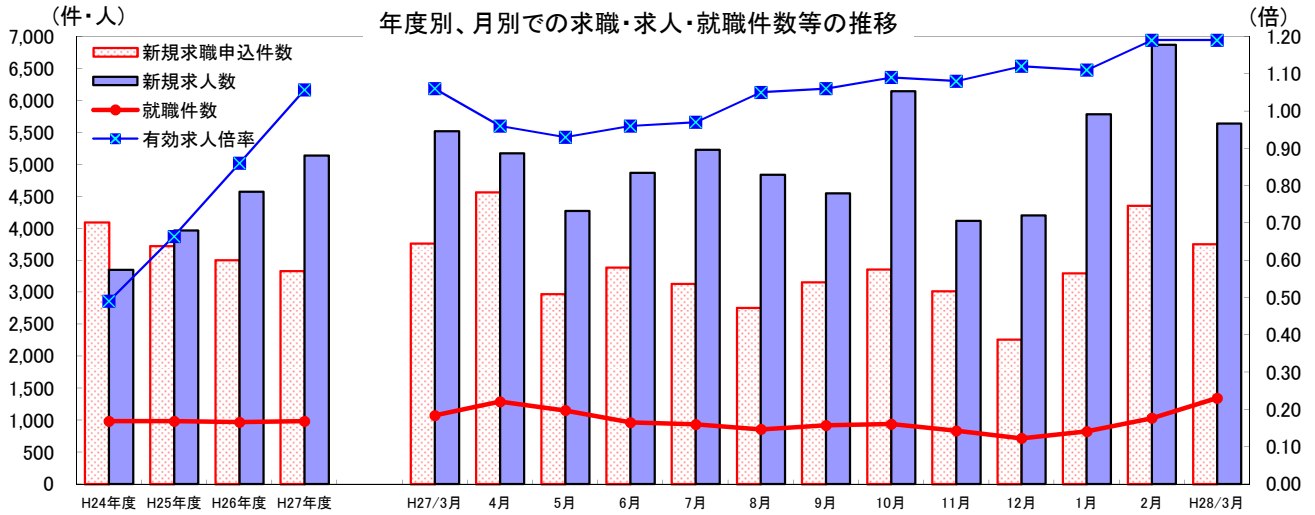
とこなつ

業務月報 平成28年3月

※掲載数値は、すべて原数値

那覇公共職業安定所 (ハローワーク那覇)

〒900-8601 那覇市おもろまち1-3-25
TEL 098-866-8609 (代)
FAX 866-7355 (1F) 866-0808 (2F)
864-5844 (3F) 866-4266 (4F)



(単位:件・人・倍)

	H24年度 月平均	H25年度 月平均	H26年度 月平均	H27年度 月平均	H27年 3月	4月	5月	6月	7月	8月	9月	10月	11月	12月	1月	2月	H28年 3月
新規求職申込件数	4,092	3,723	3,503	3,334	3,766	4,563	2,973	3,387	3,132	2,756	3,156	3,357	3,019	2,259	3,300	4,353	3,755
新規求人数	3,349	3,965	4,574	5,140	5,519	5,172	4,271	4,866	5,228	4,836	4,549	6,144	4,117	4,201	5,786	6,869	5,640
就職件数	984	982	967	983	1,074	1,288	1,152	963	932	856	918	938	832	716	823	1,031	1,343
有効求人倍率	0.49	0.66	0.86	1.06	1.06	0.96	0.93	0.96	0.97	1.05	1.06	1.09	1.08	1.12	1.11	1.19	1.19

求職

新規求職申込件数は、3,755件で前年同月比0.3%(11人)減少した。
月間有効求職者数は、14,453人で前年同月比0.8%(111人)減少した。

求人

新規求人数は、5,640人で前年同月比2.2%(121人)増加した。
月間有効求人数は、17,257人で前年同月比11.8%(1,827人)増加した。

就職

就職件数は、1,343件で前年同月比25.0%(269人)増加した。
うち、雇用保険受給者は、176件で前年同月比2.8%(5件)減少した。

1. 一般職業紹介状況 (学卒を除き、パートタイムを含む)

(単位:件・人・%・倍・P)

項目		計	男	女	前月	対前月 増減比	前年同月	対前年同月 増減比	
求職	A 新規求職申込件数	3,755	1,473	2,262	4,353	▲ 13.7	3,766	▲ 0.3	
	常用	3,739	1,463	2,256	4,340	▲ 13.8	3,753	▲ 0.4	
	(保)	840	347	490	933	▲ 10.0	950	▲ 11.6	
求職	B 月間有効求職者数	14,453	6,184	8,212	13,572	6.5	14,564	▲ 0.8	
	常用	14,407	6,159	8,191	13,530	6.5	14,507	▲ 0.7	
	(保)	4,557	1,972	2,578	4,606	▲ 1.1	5,134	▲ 11.2	
求人	C 新規求人数	5,640	*	*	6,869	▲ 17.9	5,519	2.2	
	常用	4,642	*	*	5,450	▲ 14.8	4,222	9.9	
求人	D 月間有効求人数	17,257	*	*	16,142	6.9	15,430	11.8	
	常用	13,677	*	*	12,689	7.8	12,454	9.8	
紹介	E 紹介件数	5,804	2,393	3,397	6,279	▲ 7.6	6,266	▲ 7.4	
	常用	5,253	2,184	3,056	5,517	▲ 4.8	5,662	▲ 7.2	
	(保)	1,050	495	554	1,099	▲ 4.5	1,211	▲ 13.3	
就職	F 就職件数	1,343	459	883	1,031	30.3	1,074	25.0	
	常用	1,184	400	783	866	36.7	954	24.1	
	(保)	176	73	103	229	▲ 23.1	181	▲ 2.8	
G 充足数		1,408	*	*	1,071	31.5	1,180	19.3	
新規求人倍率		C/A	1.5	*	1.5	0.00	1.47	0.03	
有効求人倍率		D/B	1.19	*	1.01	0.18	1.06	0.13	
就職率	新規求職	F/A × 100	35.8	31.2	39.0	25.9	9.9	28.5	7.3
	月間有効	F/B × 100	9.3	7.4	10.8	7	2.3	7.4	1.9
充足率	新規求人	G/C × 100	25	*	*	17.2	7.8	21.4	3.6
	月間有効	G/D × 100	8.2	*	*	6.8	1.4	7.6	0.6

※ 求職者登録は、性別欄が空欄でも受理可能なため、男女計は一致しない場合もある。

2. 中高年齢者（45歳以上）職業紹介状況（※1. 一般職業紹介状況の内数）

（単位：件・人・％）

項目	全数	年齢別		前月	対前月増減比	前年同月	対前年同月増減比
		55歳以上	65歳以上				
新規求職申込件数	1,182	591	116	1,411	▲ 16.2	1,176	0.5
男	492	289	69	589	▲ 16.5	528	▲ 6.8
月間有効求職者数	5,285	2,653	537	4,987	6.0	5,126	3.1
男	2,455	1,413	334	2,316	6.0	2,458	▲ 0.1
紹介件数	2,194	996	152	2,305	▲ 4.8	2,098	4.6
男	1,013	573	116	1,035	▲ 2.1	1,040	▲ 2.6
就職件数	444	201	27	305	45.6	304	46.1
男	165	103	14	105	57.1	112	47.3

3. 障害者職業紹介状況（※1. 一般職業紹介状況の内数）

（単位：件・人・％）

項目	計	身体障害者	知的障害者	精神障害者	その他障害者	前月	対前月増減比	前年同月	対前年同月増減比	
新規求職申込件数	92	25	14	46	7	118	▲ 22.0	140	▲ 34.3	
紹介件数	262	85	43	125	9	268	▲ 2.2	305	▲ 14.1	
就職件数	48	16	14	16	2	49	▲ 2.0	45	6.7	
有効登録者数 （月末現在）	計	6,916	3,036	1,558	2,130	192	6,869	0.7	6,228	11.0
	有効中の者	1,961	757	308	818	78	1,943	0.9	1,614	21.5
	就業中の者	3,749	1,729	1,003	930	87	3,717	0.9	3,407	10.0
	保留中の者	1,206	550	247	382	27	1,209	▲ 0.2	1,267	▲ 4.8

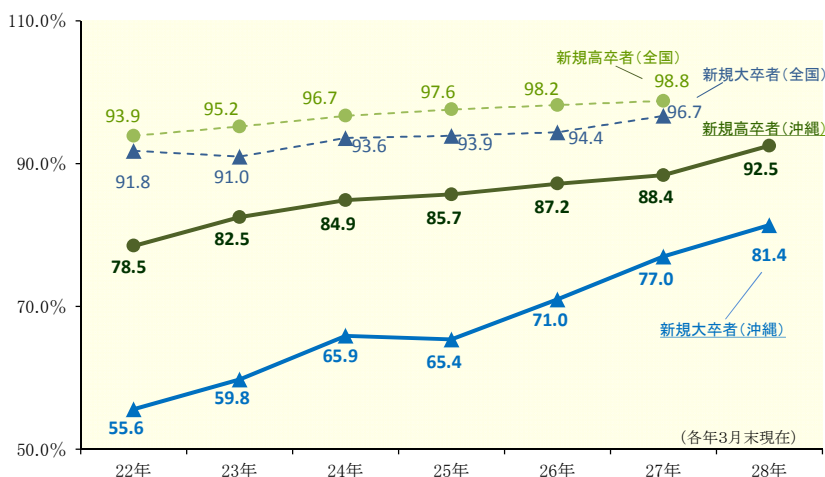
4. 雇用保険業務関係

（単位：件・人・％）

項目	計	男	女	前月	対前月増減比	前年同月	対前年同月増減比	
基本手当	受給者実人員	2,287	980	1,307	2,360	▲ 3.1	2,643	▲ 13.5
	受給資格決定件数	773	314	459	699	10.6	783	▲ 1.3
	初回受給者数	546	223	323	634	▲ 13.9	598	▲ 8.7
特例一時金	受給者数	2	2	0	1	100.0	2	0.0
高年齢求職者給付金	受給者数	39	29	10	62	▲ 37.1	57	▲ 31.6
再就職手当	支給実人員	206	102	104	259	▲ 20.5	171	20.5
適用関係	新規適用事業所数	76	*	*	72	5.6	76	0.0
	廃止事業所数	41	*	*	32	28.1	34	20.6
	月末適用事業所数	14,273	*	*	14,240	0.2	13,870	2.9
	資格取得者数	4,015	1,725	2,290	3,951	1.6	3,852	4.2
	資格喪失者数	4,303	1,856	2,447	3,794	13.4	4,129	4.2
	月末被保険者数	233,867	119,155	114,712	234,502	▲ 0.3	228,306	2.4
	離職票交付枚数	2,640	*	*	2,388	10.6	2,627	0.5

※ 基本手当及び再就職手当には、短時間労働被保険者分を含む。

平成28年3月 新規高卒者及び新規大卒者の就職内定率推移（全国・沖縄）



平成28年3月卒業者の本年3月末現在の就職内定率は、

- ・新規高卒者**92.5%**
（前年同期比4.1ポイント上昇）
 - ・新規大卒者**81.4%**
（前年同期比4.4ポイント上昇）
- と年々上昇しております。

注) 全国の28年3月新規学卒者の数値(3月末現在)は平成28年5月に公表予定。

職業別常用新規求人・新規求職のバランスシートと充足・就職状況（平成28年3月分）

【 職業別・常用（フルタイム及びパート） 】

【那覇所】

（単位：人、件、倍、％）

職業	新規 求人数 ①	新規求職 申込件数 ②	新規 求人倍率 ①／②	充足数 ③	充足率 ③／①	就職件数 ④	就職率 ④／②
職業計	4,642	3,739	1.24	1,264	27.2	1,184	31.7
A 管理的職業	19	7	2.71	6	31.6	3	42.9
B 専門的・技術的職業	1,150	648	1.77	383	33.3	334	51.5
07 開発技術者	12	5	2.40	1	8.3	1	20.0
08 製造技術者	21	23	0.91	1	4.8	2	8.7
09 建築・土木・測量技術者	121	37	3.27	9	7.4	8	21.6
10 情報処理・通信技術者	89	61	1.46	10	11.2	13	21.3
11 その他の技術者	7	0	—	1	14.3	2	—
12 医師、歯科医師、獣医師、薬剤師	23	7	3.29	3	13.0	1	14.3
13 保健師、助産師、看護師	163	104	1.57	47	28.8	44	42.3
14 医療技術者	60	33	1.82	8	13.3	3	9.1
15 その他の保健医療の職業	62	29	2.14	8	12.9	7	24.1
16 社会福祉の専門的職業	238	144	1.65	98	41.2	88	61.1
22 美術家、デザイナー、写真家、映像撮影者	40	34	1.18	5	12.5	4	11.8
05.06.17～21.23.24その他の専門的職業	314	171	1.84	192	61.1	161	94.2
C 事務的職業	932	1,315	0.71	559	60.0	494	37.6
25 一般事務の職業	764	1,170	0.65	523	68.5	463	39.6
26 会計事務の職業	48	67	0.72	18	37.5	18	26.9
27 生産関連事務の職業	23	4	5.75	3	13.0	2	50.0
28 営業・販売関連事務の職業	46	40	1.15	4	8.7	3	7.5
29 外勤事務の職業	3	0	—	1	33.3	1	—
30 運輸、通信事務の職業	26	4	6.50	1	3.8	1	25.0
31 事務用機械操作の職業	22	30	0.73	9	40.9	6	20.0
D 販売の職業	327	387	0.84	48	14.7	53	13.7
32 商品販売の職業	226	215	1.05	16	7.1	23	10.7
33 販売類似の職業	8	9	0.89	2	25.0	4	44.4
34 営業の職業	93	163	0.57	30	32.3	26	16.0
E サービスの職業	1,215	463	2.62	125	10.3	112	24.2
35 家庭生活支援サービスの職業	3	0	—	2	66.7	2	—
36 介護サービスの職業	326	139	2.35	38	11.7	42	30.2
37 保健医療サービスの職業	49	35	1.40	9	18.4	7	20.0
38 生活衛生サービスの職業	192	47	4.09	10	5.2	5	10.6
39 飲食物調理の職業	327	114	2.87	34	10.4	28	24.6
40 接客・給仕の職業	216	71	3.04	9	4.2	10	14.1
41 住居施設・ビル等の管理の職業	22	14	1.57	8	36.4	7	50.0
42 その他のサービスの職業	80	43	1.86	15	18.8	11	25.6
F 保安の職業	22	14	1.57	9	40.9	7	50.0
G 農林漁業の職業	28	23	1.22	12	42.9	12	52.2
H 生産工程の職業	190	268	0.71	28	14.7	76	28.4
49 生産設備制御・監視の職業 （金属材料製造、金属加工、金属溶接・溶断）	0	1	—	0	—	0	—
50 生産設備制御・監視の職業 （金属材料製造、金属加工、金属溶接・溶断を除く）	6	2	3.00	1	16.7	1	50.0
51 生産設備制御・監視の職業（機械組立）	0	0	—	0	—	0	—
52 金属材料製造、金属加工、金属溶接・溶断の職業	7	12	0.58	2	28.6	1	8.3
54 製品製造・加工処理の職業 （金属材料製造、金属加工、金属溶接・溶断を除く）	138	75	1.84	20	14.5	17	22.7
57 機械組立の職業	5	136	0.04	2	40.0	52	38.2
60 機械整備・修理の職業	19	33	0.58	1	5.3	0	—
61 製品検査の職業 （金属材料製造、金属加工、金属溶接・溶断）	1	0	—	0	—	1	—
62 製品検査の職業 （金属材料製造、金属加工、金属溶接・溶断を除く）	0	1	—	1	—	1	100.0
63 機械検査の職業	0	0	—	0	—	0	—
64 生産関連・生産類似の職業	14	8	1.75	1	7.1	3	37.5
I 輸送・機械運転の職業	162	65	2.49	23	14.2	19	29.2
65 鉄道運転の職業	0	0	—	0	—	0	—
66 自動車運転の職業	123	48	2.56	13	10.6	16	33.3
67 船舶・航空機運転の職業	0	0	—	1	—	0	—
68 その他の輸送の職業	9	6	1.50	1	11.1	0	—
69 定置・建設機械運転の職業	30	11	2.73	8	26.7	3	27.3
J 建設・採掘の職業	106	79	1.34	12	11.3	13	16.5
70 建設躯体工事の職業	16	6	2.67	2	12.5	3	50.0
71 建設の職業（建設躯体工事の職業を除く）	38	18	2.11	2	5.3	3	16.7
72 電気工事の職業	33	31	1.06	8	24.2	7	22.6
73 土木の職業	19	24	0.79	0	—	0	—
74 採掘の職業	0	0	—	0	—	0	—
K 運搬・清掃・包装等の職業	491	254	1.93	59	12.0	61	24.0
75 運搬の職業	140	101	1.39	26	18.6	24	23.8
76 清掃の職業	220	30	7.33	12	5.5	12	40.0
77 包装の職業	1	2	0.50	0	—	0	—
78 その他の運搬・清掃・包装等の職業	130	121	1.07	21	16.2	25	20.7
I T関連職業合計	179	134	1.34	24	13.4	24	17.9
福祉関連職業合計 （うち介護関係）	652	354	1.84	172	26.4	158	44.6
（うち介護関係）	442	196	2.26	91	20.6	88	44.9
分類不能の職業	0	216	—	0	—	0	—

※掲載値は、すべて原数値であり、新規学卒を含んでいません。

※常用とは、雇用契約において雇用期間の定めがないか又は4か月以上の雇用期間が定められているものをいいます。

職業別常用新規求人・新規求職のバランスシートと充足・就職状況(平成28年3月分)

【職業別・常用フルタイムのみ】

【那覇所】

(単位:人、件、倍、%、千円)

職業	新規 求人 数 ①	新規求職 申込件数 ②	新規 求人倍率 ①/②	充足数 ③	充足率 ③/①	就職件数 ④	就職率 ④/②	求職希望 賃金	求人平均 賃金
職業計	2,927	2,870	1.02	496	16.9	498	17.4	178	179
A 管理的職業	18	6	3.00	3	16.7	3	50.0	262	228
B 専門的・技術的職業	824	507	1.63	145	17.6	132	26.0	210	212
07 開発技術者	12	5	2.40	1	8.3	1	20.0	190	343
08 製造技術者	18	18	1.00	1	5.6	2	11.1	170	222
09 建築・土木・測量技術者	121	37	3.27	9	7.4	8	21.6	221	252
10 情報処理・通信技術者	89	59	1.51	8	9.0	11	18.6	236	251
11 その他の技術者	7	0	—	1	14.3	2	—	0	226
12 医師、歯科医師、獣医師、薬剤師	14	4	3.50	3	21.4	1	25.0	325	418
13 保健師、助産師、看護師	134	74	1.81	24	17.9	26	35.1	210	210
14 医療技術者	52	27	1.93	7	13.5	2	7.4	191	205
15 その他の保健医療の職業	54	27	2.00	7	13.0	5	18.5	165	175
16 社会福祉の専門的職業	159	98	1.62	61	38.4	55	56.1	158	167
22 美術家、デザイナー、写真家、映像撮影者	24	33	0.73	2	8.3	2	6.1	160	192
05.06.17~21.23.24その他の専門的職業	140	125	1.12	21	15.0	17	13.6	262	193
C 事務的職業	623	1,024	0.61	147	23.6	128	12.5	157	160
25 一般事務の職業	506	894	0.57	120	23.7	105	11.7	156	157
26 会計事務の職業	42	63	0.67	16	38.1	16	25.4	162	176
27 生産関連事務の職業	9	4	2.25	2	22.2	1	25.0	165	179
28 営業・販売関連事務の職業	34	38	0.89	3	8.8	2	5.3	177	163
29 外勤事務の職業	1	0	—	0	—	0	—	0	223
30 運輸、通信事務の職業	22	4	5.50	0	—	0	—	163	154
31 事務用機械操作の職業	9	21	0.43	6	66.7	4	19.0	133	157
D 販売の職業	199	292	0.68	42	21.1	41	14.0	190	181
32 商品販売の職業	101	124	0.81	10	9.9	12	9.7	155	161
33 販売類似の職業	8	9	0.89	2	25.0	4	44.4	178	157
34 営業の職業	90	159	0.57	30	33.3	25	15.7	217	200
E サービスの職業	688	315	2.18	78	11.3	70	22.2	155	163
35 家庭生活支援サービスの職業	2	0	—	0	—	0	—	0	123
36 介護サービスの職業	193	110	1.75	31	16.1	34	30.9	151	152
37 保健医療サービスの職業	37	25	1.48	7	18.9	6	24.0	141	142
38 生活衛生サービスの職業	131	33	3.97	10	7.6	5	15.2	155	201
39 飲食物調理の職業	157	70	2.24	19	12.1	15	21.4	156	153
40 接客・給仕の職業	101	43	2.35	4	4.0	5	11.6	175	167
41 住居施設・ビル等の管理の職業	15	8	1.88	1	6.7	2	25.0	158	173
42 その他のサービスの職業	52	26	2.00	6	11.5	3	11.5	152	165
F 保安の職業	14	10	1.40	4	28.6	2	20.0	138	149
G 農林漁業の職業	18	19	0.95	1	5.6	1	5.3	167	152
H 生産工程の職業	138	244	0.57	18	13.0	66	27.0	197	169
49 生産設備制御・監視の職業 (金属材料製造、金属加工、金属溶接・溶断)	0	1	—	0	—	0	—	130	0
50 生産設備制御・監視の職業 (金属材料製造、金属加工、金属溶接・溶断を除く)	5	2	2.50	1	20.0	1	50.0	235	145
51 生産設備制御・監視の職業(機械組立)	0	0	—	0	—	0	—	0	0
52 金属材料製造、金属加工、金属溶接・溶断の職業	7	12	0.58	2	28.6	1	8.3	191	193
54 製品製造・加工処理の職業 (金属材料製造、金属加工、金属溶接・溶断を除く)	90	53	1.70	11	12.2	8	15.1	155	152
57 機械組立の職業	4	136	0.03	2	50.0	52	38.2	219	162
60 機械整備・修理の職業	17	32	0.53	1	5.9	0	—	177	184
61 製品検査の職業 (金属材料製造、金属加工、金属溶接・溶断)	1	0	—	0	—	1	—	0	200
62 製品検査の職業 (金属材料製造、金属加工、金属溶接・溶断を除く)	0	1	—	0	—	0	—	150	0
63 機械検査の職業	0	0	—	0	—	0	—	0	0
64 生産関連・生産類似の職業	14	7	2.00	1	7.1	3	42.9	186	186
I 輸送・機械運転の職業	142	58	2.45	19	13.4	16	27.6	268	161
65 鉄道運転の職業	0	0	—	0	—	0	—	0	0
66 自動車運転の職業	104	43	2.42	9	8.7	13	30.2	292	148
67 船舶・航空機運転の職業	0	0	—	1	—	0	—	0	0
68 その他の輸送の職業	9	5	1.80	1	11.1	0	—	212	164
69 定置・建設機械運転の職業	29	10	2.90	8	27.6	3	30.0	192	188
J 建設・採掘の職業	104	78	1.33	12	11.5	13	16.7	184	204
70 建設躯体工事の職業	16	6	2.67	2	12.5	3	50.0	150	213
71 建設の職業(建設躯体工事の職業を除く)	36	18	2.00	2	5.6	3	16.7	173	208
72 電気工事の職業	33	30	1.10	8	24.2	7	23.3	187	196
73 土木の職業	19	24	0.79	0	—	0	—	197	206
74 採掘の職業	0	0	—	0	—	0	—	0	0
K 運搬・清掃・包装等の職業	159	158	1.01	27	17.0	26	16.5	168	151
75 運搬の職業	96	89	1.08	20	20.8	19	21.3	167	152
76 清掃の職業	29	9	3.22	4	13.8	5	55.6	150	146
77 包装の職業	0	1	—	0	—	0	—	100	0
78 その他の運搬・清掃・包装等の職業	34	59	0.58	3	8.8	2	3.4	173	152
I T関連職業合計	149	121	1.23	19	12.8	19	15.7	197	231
福祉関連職業合計	444	269	1.65	109	24.5	103	38.3	173	178
(うち介護関係)	274	152	1.80	70	25.5	68	44.7	153	159
分類不能の職業	0	159	—	0	—	0	—	183	0

※掲載値は、すべて原数値であり、新規学卒を含んでいません。

※常用とは、雇用契約において雇用期間の定めがないか又は4か月以上の雇用期間が定められているものをいいます。

職業別常用新規求人・新規求職のバランスシートと充足・就職状況(平成28年3月分)

【職業別・常用パートのみ】

【那覇所】

(単位:人、件、%、十円)

職業	新規 求人 数 ①	新規求職 申込件数 ②	新規 求人 倍率 ①/②	充足数 ③	充足率 ③/①	就職件数 ④	就職率 ④/②	求職希望 賃金	求人平均 賃金
職業計	1,715	869	1.97	768	44.8	686	78.9	83	94
A 管理的職業	1	1	1.00	3	300.0	0	—	100	115
B 専門的・技術的職業	326	141	2.31	238	73.0	202	143.3	108	125
07 開発技術者	0	0	—	0	—	0	—	0	0
08 製造技術者	3	5	0.60	0	—	0	—	80	76
09 建築・土木・測量技術者	0	0	—	0	—	0	—	0	0
10 情報処理・通信技術者	0	2	—	2	—	2	100.0	85	0
11 その他の技術者	0	0	—	0	—	0	—	0	0
12 医師、歯科医師、獣医師、薬剤師	9	3	3.00	0	—	0	—	275	258
13 保健師、助産師、看護師	29	30	0.97	23	79.3	18	60.0	129	136
14 医療技術者	8	6	1.33	1	12.5	1	16.7	108	113
15 その他の保健医療の職業	8	2	4.00	1	12.5	2	100.0	75	118
16 社会福祉の専門的職業	79	46	1.72	37	46.8	33	71.7	85	97
22 美術家、デザイナー、写真家、映像撮影者	16	1	16.00	3	18.8	2	200.0	69	71
05.06.17~21.23.24その他の専門的職業	174	46	3.78	171	98.3	144	313.0	112	128
C 事務的職業	309	291	1.06	412	133.3	366	125.8	80	89
25 一般事務の職業	258	276	0.93	403	156.2	358	129.7	80	89
26 会計事務の職業	6	4	1.50	2	33.3	2	50.0	77	84
27 生産関連事務の職業	14	0	—	1	7.1	1	—	0	85
28 営業・販売関連事務の職業	12	2	6.00	1	8.3	1	50.0	78	85
29 外勤事務の職業	2	0	—	1	50.0	1	—	0	151
30 運輸、通信事務の職業	4	0	—	1	25.0	1	—	0	71
31 事務用機械操作の職業	13	9	1.44	3	23.1	2	22.2	77	96
D 販売の職業	128	95	1.35	6	4.7	12	12.6	76	81
32 商品販売の職業	125	91	1.37	6	4.8	11	12.1	76	81
33 販売類似の職業	0	0	—	0	—	0	—	0	0
34 営業の職業	3	4	0.75	0	—	1	25.0	95	80
E サービスの職業	527	148	3.56	47	8.9	42	28.4	76	84
35 家庭生活支援サービスの職業	1	0	—	2	200.0	2	—	0	70
36 介護サービスの職業	133	29	4.59	7	5.3	8	27.6	79	89
37 保健医療サービスの職業	12	10	1.20	2	16.7	1	10.0	72	85
38 生活衛生サービスの職業	61	14	4.36	0	—	0	—	75	90
39 飲食物調理の職業	170	44	3.86	15	8.8	13	29.5	75	77
40 接客・給仕の職業	115	28	4.11	5	4.3	5	17.9	73	80
41 住居施設・ビル等の管理の職業	7	6	1.17	7	100.0	5	83.3	86	90
42 その他のサービスの職業	28	17	1.65	9	32.1	8	47.1	78	87
F 保安の職業	8	4	2.00	5	62.5	5	125.0	76	77
G 農林漁業の職業	10	4	2.50	11	110.0	11	275.0	75	84
H 生産工程の職業	52	24	2.17	10	19.2	10	41.7	77	85
49 生産設備制御・監視の職業 (金属材料製造、金属加工、金属溶接・溶断)	0	0	—	0	—	0	—	0	0
50 生産設備制御・監視の職業 (金属材料製造、金属加工、金属溶接・溶断を除く)	1	0	—	0	—	0	—	0	69
51 生産設備制御・監視の職業(機械組立)	0	0	—	0	—	0	—	0	0
52 金属材料製造、金属加工、金属溶接・溶断の職業	0	0	—	0	—	0	—	0	0
54 製品製造・加工処理の職業 (金属材料製造、金属加工、金属溶接・溶断を除く)	48	22	2.18	9	18.8	9	40.9	75	82
57 機械組立の職業	1	0	—	0	—	0	—	0	78
60 機械整備・修理の職業	2	1	2.00	0	—	0	—	100	150
61 製品検査の職業 (金属材料製造、金属加工、金属溶接・溶断)	0	0	—	0	—	0	—	0	0
62 製品検査の職業 (金属材料製造、金属加工、金属溶接・溶断を除く)	0	0	—	1	—	1	—	0	0
63 機械検査の職業	0	0	—	0	—	0	—	0	0
64 生産関連・生産類似の職業	0	1	—	0	—	0	—	100	0
I 輸送・機械運転の職業	20	7	2.86	4	20.0	3	42.9	84	82
65 鉄道運転の職業	0	0	—	0	—	0	—	0	0
66 自動車運転の職業	19	5	3.80	4	21.1	3	60.0	82	81
67 船舶・航空機運転の職業	0	0	—	0	—	0	—	0	0
68 その他の輸送の職業	0	1	—	0	—	0	—	80	0
69 定置・建設機械運転の職業	1	1	1.00	0	—	0	—	100	90
J 建設・採掘の職業	2	1	2.00	0	—	0	—	70	375
70 建設躯体工事の職業	0	0	—	0	—	0	—	0	0
71 建設の職業(建設躯体工事の職業を除く)	2	0	—	0	—	0	—	0	375
72 電気工事の職業	0	1	—	0	—	0	—	70	0
73 土木の職業	0	0	—	0	—	0	—	0	0
74 採掘の職業	0	0	—	0	—	0	—	0	0
K 運搬・清掃・包装等の職業	332	96	3.46	32	9.6	35	36.5	73	77
75 運搬の職業	44	12	3.67	6	13.6	5	41.7	75	73
76 清掃の職業	191	21	9.10	8	4.2	7	33.3	71	74
77 包装の職業	1	1	1.00	0	—	0	—	70	69
78 その他の運搬・清掃・包装等の職業	96	62	1.55	18	18.8	23	37.1	74	81
IT関連職業合計	30	13	2.31	5	16.7	5	38.5	80	88
福祉関連職業合計	208	85	2.45	63	30.3	55	64.7	100	102
(うち介護関係)	168	44	3.82	21	12.5	20	45.5	82	92
分類不能の職業	0	57	—	0	—	0	—	89	0

※掲載値は、すべて原数値であり、新規学卒を含んでいません。

※常用とは、雇用契約において雇用期間の定めがないか又は4か月以上の雇用期間が定められているものをいいます。

職業別常用有効求人・有効求職の状況報告（平成28年3月分）
 【職業別・常用（フルタイム及びパート）】

【那覇所】

（単位：人・件・倍）

職業	有効求職者数						有効求人数 (B)	有効求人 倍率 (B/A)
	計 (A)	男		女				
		45歳以上	45歳未満	45歳以上	45歳未満			
職業計	14,407	5,269	6,159	2,445	8,191	2,806	13,677	0.95
A 管理的職業	36	20	30	17	6	3	87	2.42
B 専門的・技術的職業	2,179	815	848	294	1,327	520	3,607	1.66
07 開発技術者	18	5	16	5	2	0	22	1.22
08 製造技術者	83	31	66	21	17	10	48	0.58
09 建築・土木・測量技術者	121	58	110	55	11	3	331	2.74
10 情報処理・通信技術者	211	40	178	35	33	5	380	1.80
11 その他技術者	8	1	6	0	2	1	13	1.63
12 医師、歯科医師、獣医師、薬剤師	23	12	9	7	14	5	56	2.43
13 保健師、助産師、看護師	328	165	20	6	306	158	583	1.78
14 医療技術者	98	33	33	14	65	19	207	2.11
15 その他の保健医療の職業	126	39	35	16	90	23	134	1.06
16 社会福祉の専門的職業	485	185	88	30	397	155	911	1.88
22 夫作家、アサイアー、手具家、映像撮影者	184	22	88	18	96	4	122	0.66
05.06.17～21.23.24その他の専門的職業	494	224	199	87	294	137	800	1.62
C 事務的職業	4,944	1,355	1,077	338	3,853	1,014	2,838	0.57
25 一般事務の職業	4,343	1,155	853	266	3,477	886	2,349	0.54
26 会計事務の職業	254	94	77	22	176	72	138	0.54
27 生産関連事務の職業	17	9	14	6	3	3	57	3.35
28 営業・販売関連事務の職業	195	64	92	33	103	31	125	0.64
29 外勤事務の職業	0	0	0	0	0	0	5	—
30 運輸・郵便事務の職業	9	2	3	1	6	1	53	5.89
31 事務用機器操作の職業	126	31	38	10	88	21	111	0.88
D 販売の職業	1,366	460	683	215	678	244	1,174	0.86
32 商品販売の職業	792	259	189	44	600	214	730	0.92
33 販売類似の職業	28	6	24	3	4	3	28	1.00
34 営業の職業	546	195	470	168	74	27	416	0.76
E サービスの職業	1,774	700	633	229	1,133	467	3,302	1.86
35 家庭生活支援サービスの職業	2	1	0	0	2	1	11	5.50
36 介護サービスの職業	555	247	182	59	371	187	870	1.57
37 保健医療サービスの職業	119	32	25	7	93	25	192	1.61
38 生活衛生サービスの職業	183	23	16	3	167	20	341	1.86
39 飲食物調理の職業	460	248	221	93	238	154	1,011	2.20
40 接客・給仕の職業	265	69	111	23	151	44	614	2.32
41 居住施設・ビル等の管理の職業	48	33	44	32	4	1	56	1.17
42 その他のサービスの職業	142	47	34	12	107	35	207	1.46
F 保安の職業	77	69	76	69	1	0	107	1.39
G 農林漁業の職業	116	68	95	58	19	8	108	0.93
H 生産工程の職業	932	264	604	153	323	111	591	0.63
49 生産設備制御・監視の職業 (金属材料製造、金属加工、金属溶接)	3	3	3	3	0	0	0	—
50 生産設備制御・監視の職業 (金属材料製造、金属加工、金属溶接・溶断を除く)	6	1	5	1	1	0	19	3.17
51 生産設備制御・監視の職業(機械組立)	4	3	4	3	0	0	0	—
52 金属材料製造、金属加工、金属溶接・溶断を除く	64	22	59	19	5	3	27	0.42
54 製品製造・加工処理の職業 (金属材料製造、金属加工、金属溶接・溶断を除く)	323	163	137	65	185	98	390	1.21
57 機械組立の職業	351	28	241	25	106	3	12	0.03
60 機械整備・修理の職業	134	30	129	30	5	0	76	0.57
61 製品検査の職業 (金属材料製造、金属加工、金属溶接・溶断を除く)	2	2	1	1	1	1	1	0.50
62 製品検査の職業 (金属材料製造、金属加工、金属溶接・溶断を除く)	4	1	4	1	0	0	5	1.25
63 機械検査の職業	1	0	1	0	0	0	0	—
64 生産関連・生産類似の職業	40	11	20	5	20	6	61	1.53
I 輸送・機械運転の職業	294	202	287	198	7	4	478	1.63
65 鉄道運転の職業	1	0	0	0	1	0	0	—
66 自動車運転の職業	183	138	179	135	4	3	402	2.20
67 船舶・航空機運転の職業	5	4	5	4	0	0	0	—
68 その他の輸送の職業	25	13	23	12	2	1	21	0.84
69 設置・建設機械運転の職業	80	47	80	47	0	0	55	0.69
J 建設・採掘の職業	354	119	350	119	1	0	236	0.67
70 建設躯体工事の職業	20	6	18	6	0	0	27	1.35
71 建設の職業(建設躯体工事の職業を除く)	87	32	86	32	1	0	89	1.02
72 電気工事の職業	150	37	149	37	0	0	85	0.57
73 土木の職業	96	43	96	43	0	0	35	0.36
74 採掘の職業	1	1	1	1	0	0	0	—
K 運搬・清掃・包装等の職業	1,251	788	843	501	402	284	1,149	0.92
75 運搬の職業	376	196	342	184	32	12	408	1.09
76 清掃の職業	211	155	100	66	110	88	387	1.83
77 包装の職業	14	9	3	0	10	8	4	0.29
78 その他の運搬・清掃・包装等の職業	650	428	398	251	250	176	350	0.54
L 関連職業合計	540	109	335	76	205	33	666	1.23
福祉関連職業合計	1,229	551	292	94	933	455	2,017	1.64
（うち介護関係）	(745)	(323)	(233)	(75)	(510)	(247)	(1,270)	1.70
分類不能の職業	1,084	409	633	254	441	151	0	—

※掲載値は、すべて原数値であり、新規学卒を含んでいません。

※常用とは、雇用契約において雇用期間の定めがないか又は4か月以上の雇用期間が定められているものをいいます。